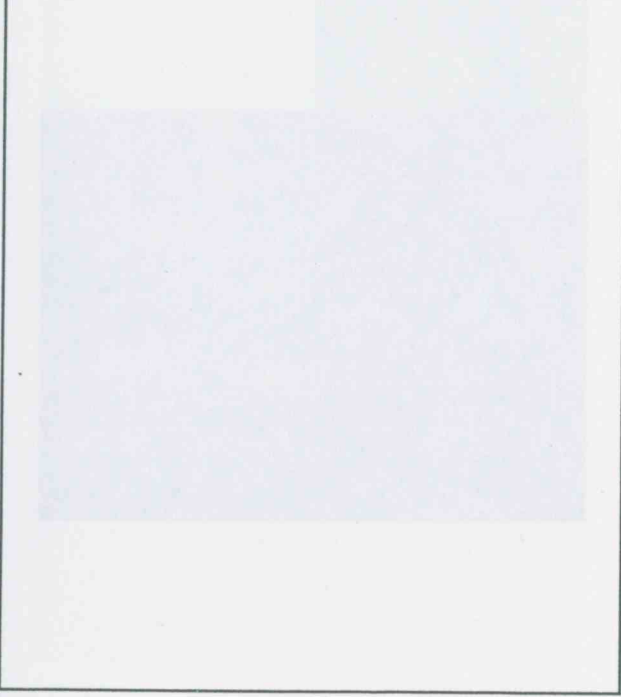
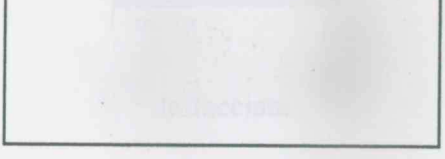


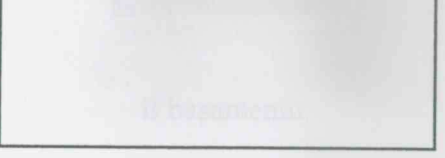
tavolozza riassuntiva che indica campioni esemplificativi di colori utilizzabili, nell'ordine, per la facciata, il basamento, i serramenti e le parti metalliche; gli esempi riportati sono indicativi della tonalità e non della saturazione del colore da usare



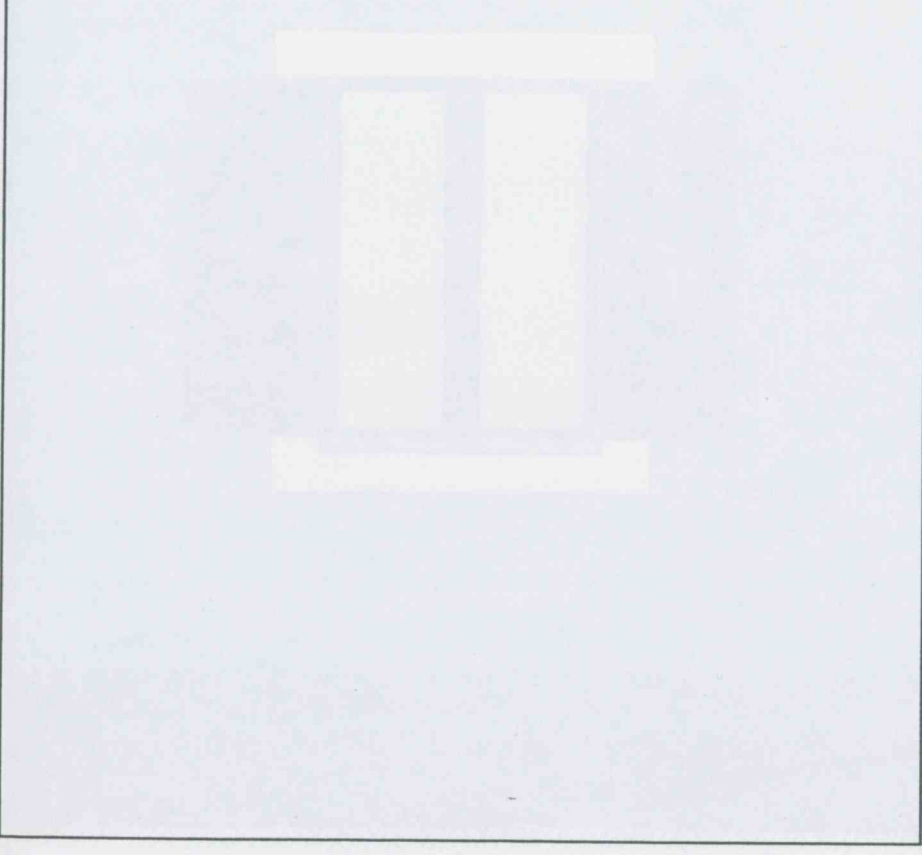
campioni esemplificativi di due colori utilizzabili per la tinteggiatura della facciata dell'edificio desunti da un catalogo commerciale; gli esempi riportati sono indicativi della tonalità e non della saturazione del colore da usare



campioni esemplificativi di due grigi utilizzabili per la tinteggiatura del basamento dell'edificio desunti da un catalogo commerciale; gli esempi riportati sono indicativi della tonalità e non della saturazione del colore da usare



esempio di uno dei possibili accostamenti di colori realizzabili con la tavolozza indicata nel riquadro sovrastante



campioni esemplificativi di due colori simili, ma più scuri, a quelli impiegati per la facciata utilizzabili per la tinteggiatura del basamento dell'edificio desunti da un catalogo commerciale; gli esempi riportati sono indicativi della tonalità e non della saturazione del colore da usare

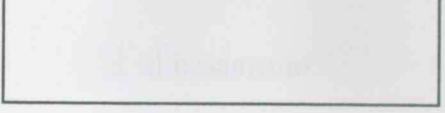
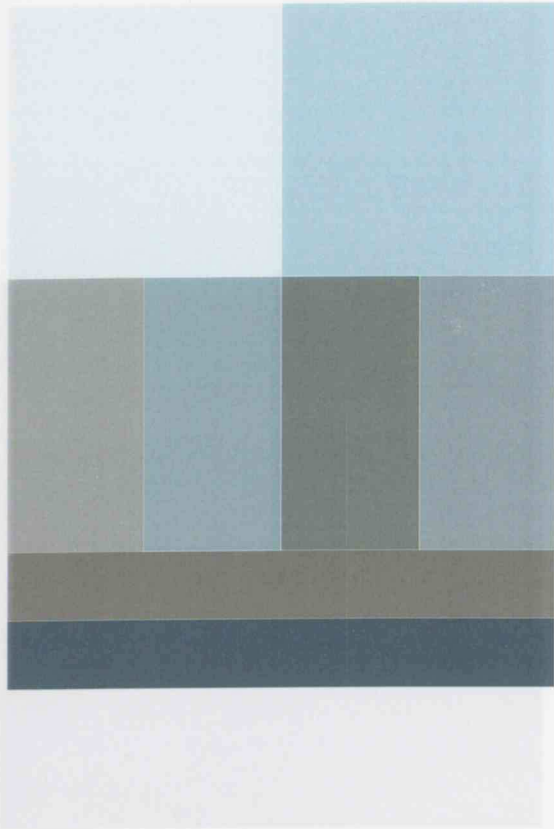


Fig. 12. Rappresentazione dei campioni di colore e accostamenti realizzabili e non riproponibili. Sono mostrati la tonalità reale.



la facciata

il basamento

il serramento



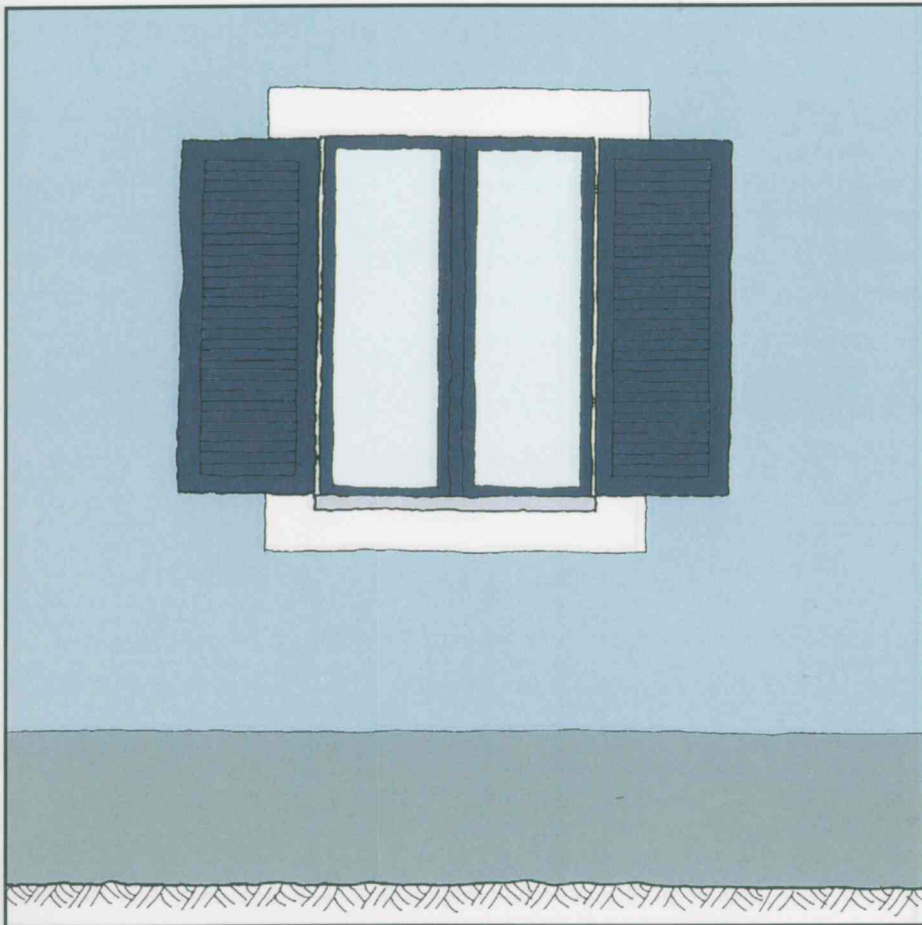
la facciata



il basamento

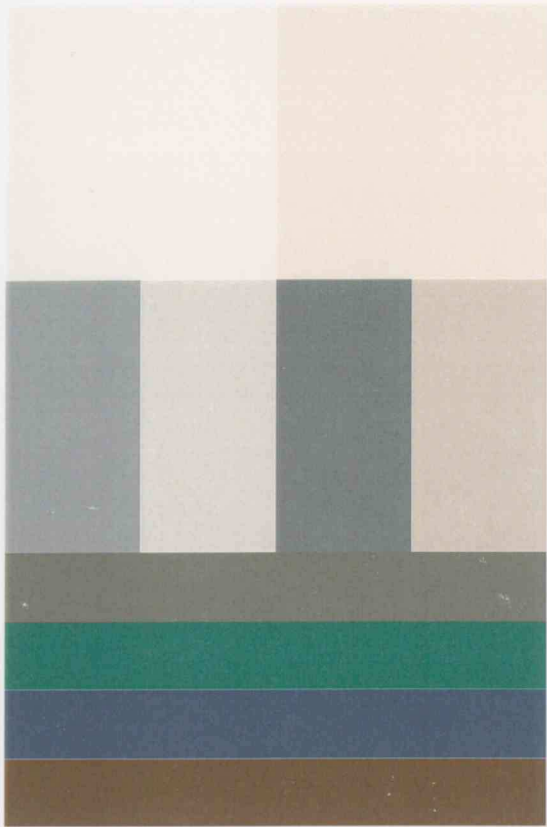


il basamento



**n.b.** la riproduzione dei campioni di colore è puramente indicativa e non riproduce fedelmente la tonalità reale

azzurro



la facciata

il basamento

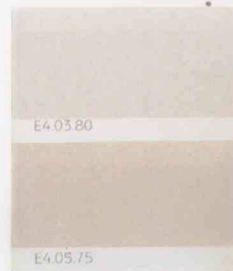
il serramento



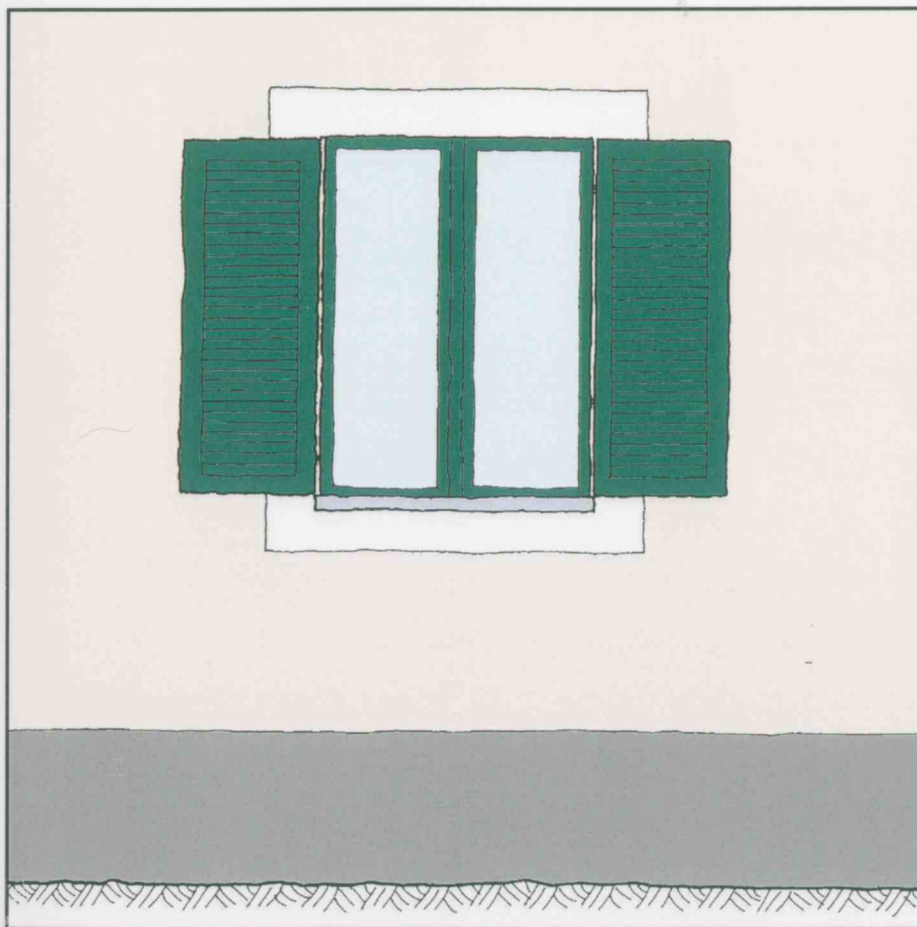
la facciata



il basamento

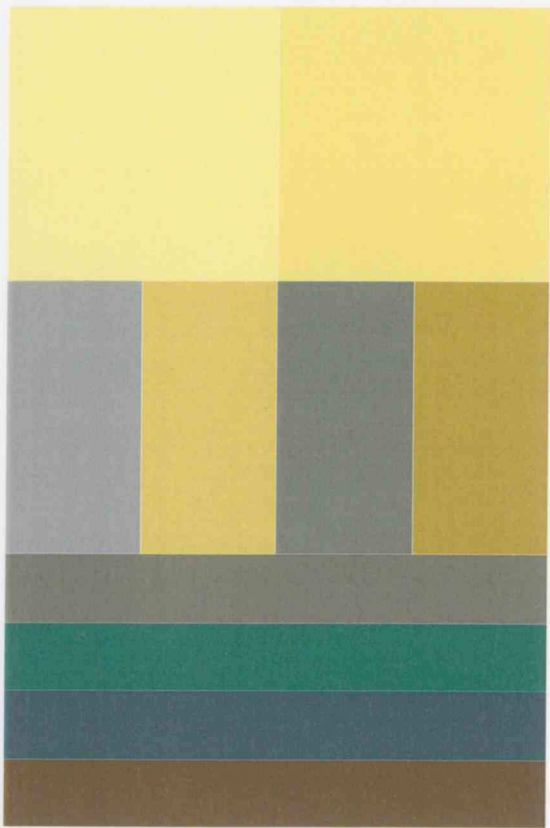


il basamento



**n.b.** la riproduzione dei campioni di colore è puramente indicativa e non restituisce fedelmente la tonalità reale

colori chiari



la facciata

il basamento

il serramento

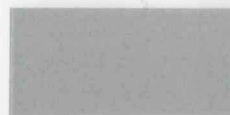


F6.30.80

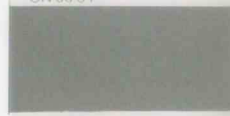


F6.40.80

la facciata



ON.00.64



ON.00.55

il basamento



F6.40.70

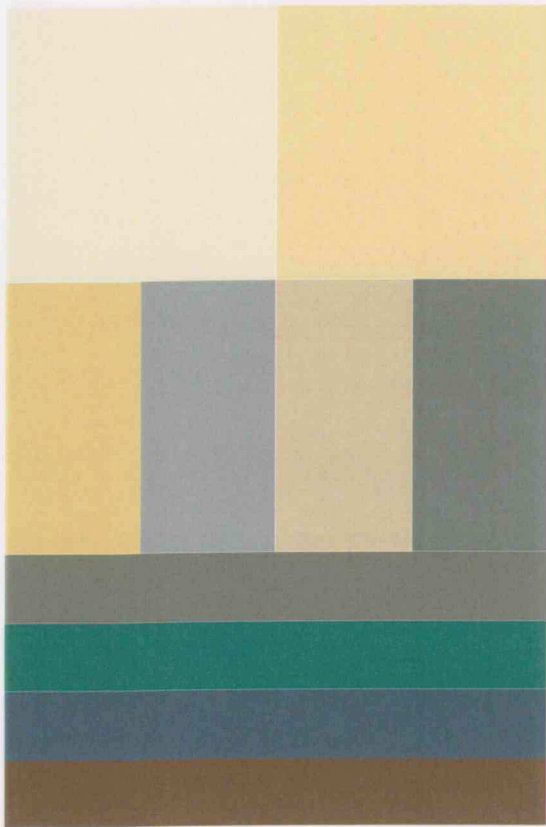


F6.40.60

il basamento

**n.b.** la riproduzione dei campioni di colore è puramente indicativa e non restituisce fedelmente la tonalità reale

giallo



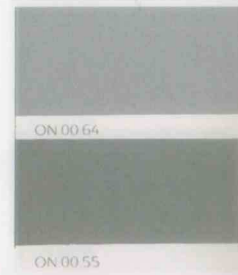
la facciata

il basamento

il serramento



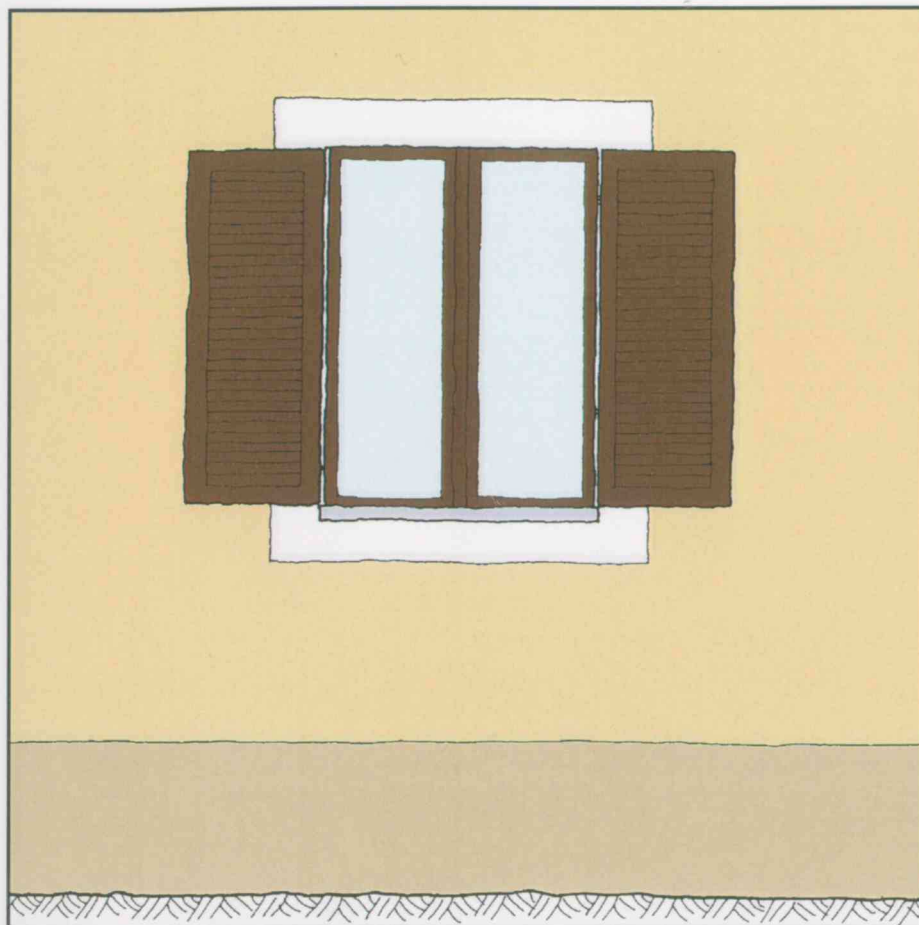
la facciata



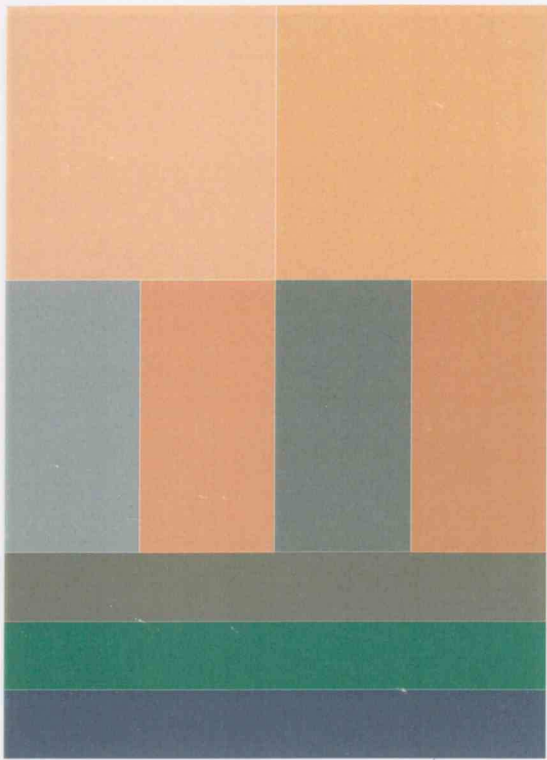
il basamento



il basamento



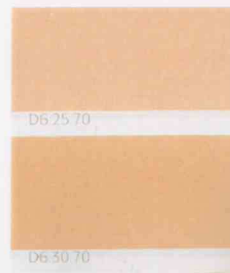
**n.b.** la riproduzione dei campioni di colore è puramente indicativa e non restituisce fedelmente la tonalità reale



la facciata

il basamento

il serramento



la facciata



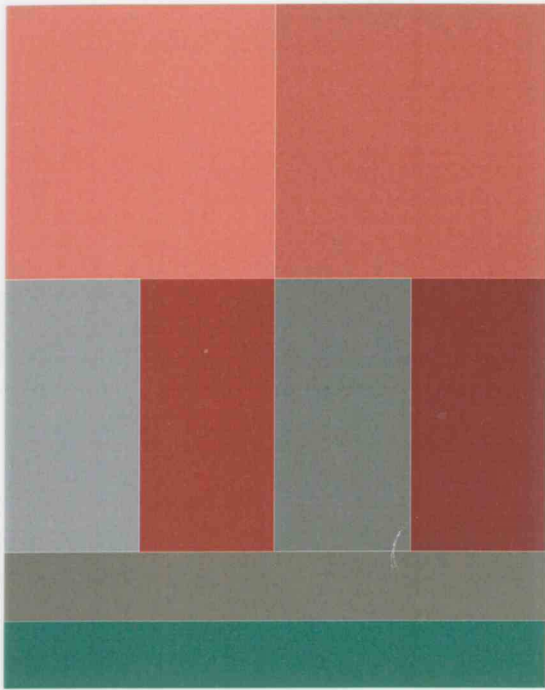
il basamento



il basamento

**n.b.** la riproduzione dei campioni di colore è puramente indicativa e non restituisce fedelmente la tonalità reale

pesca



la facciata

il basamento

il serramento



CO 30 60

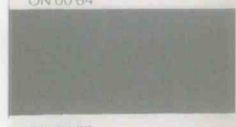


CO 30 50

la facciata

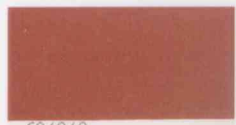


ON 00 64



ON 00 55

il basamento

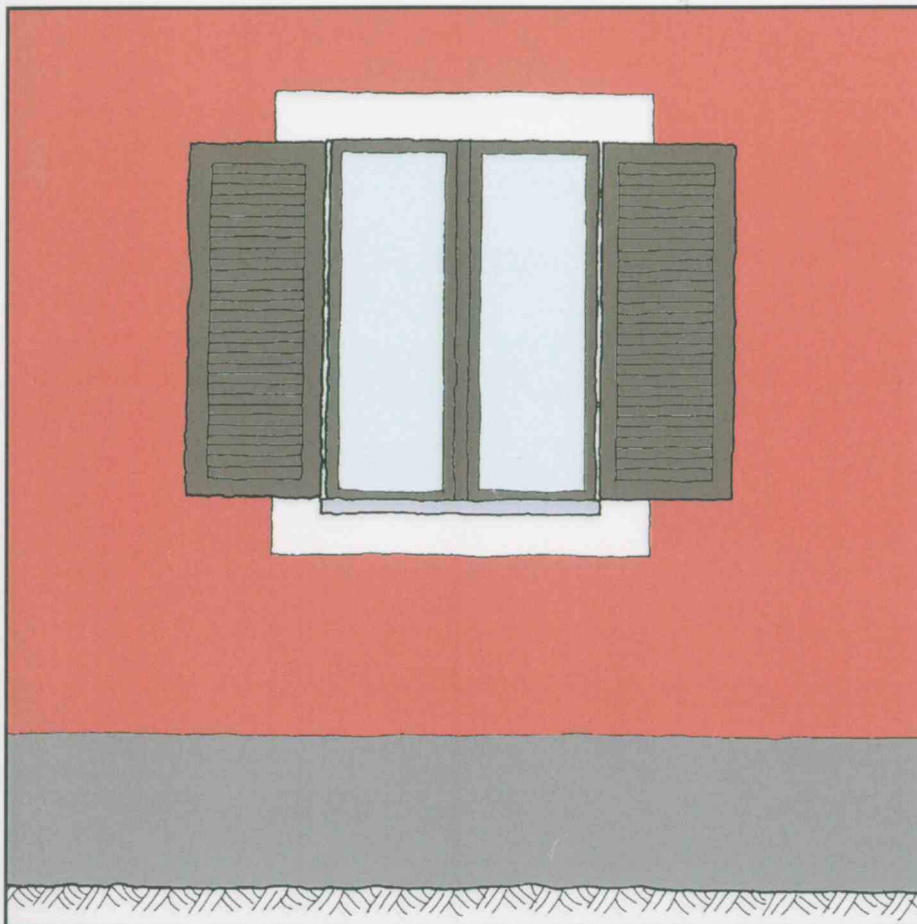


CO 40 40

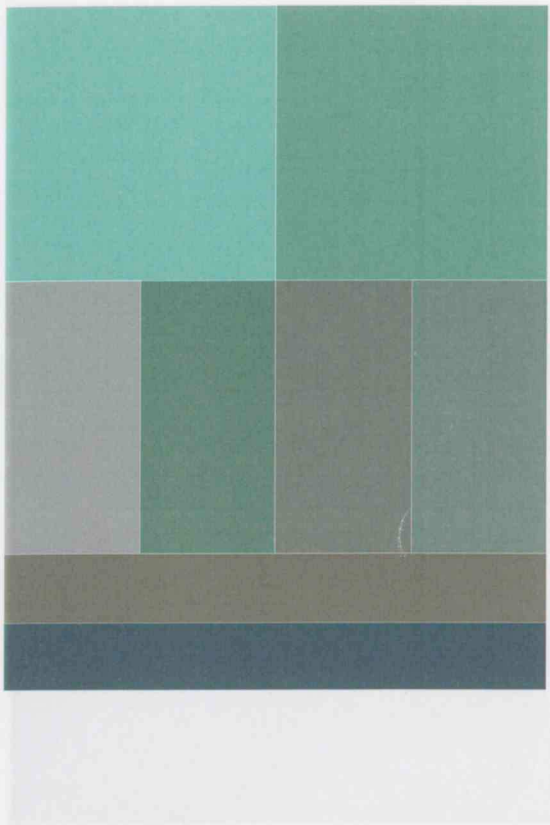


CO 30 40

il basamento



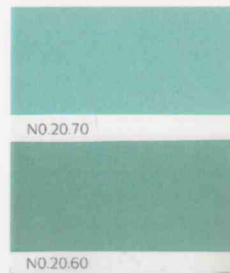
**n.b.** la riproduzione dei campioni di colore è puramente indicativa e non restituisce fedelmente la tonalità reale



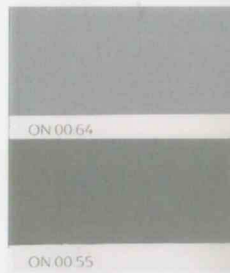
la facciata

il basamento

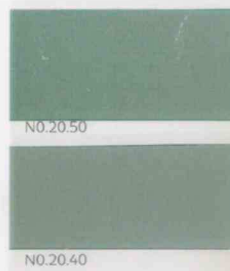
il serramento



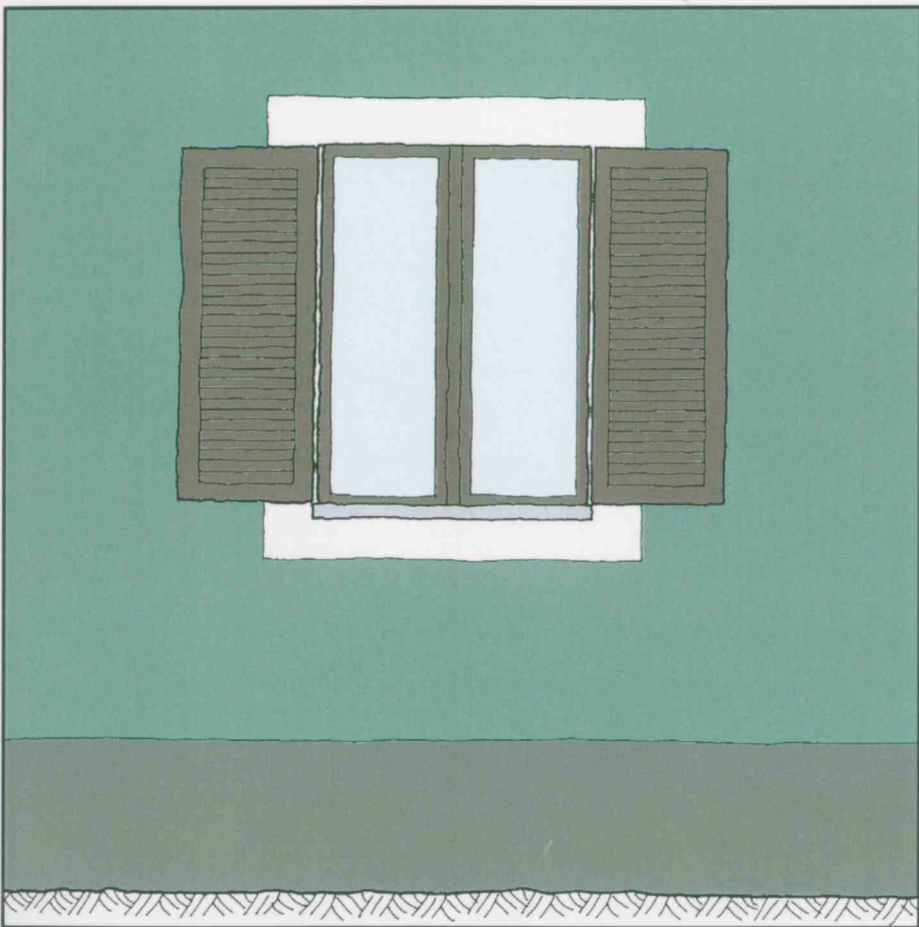
la facciata



il basamento



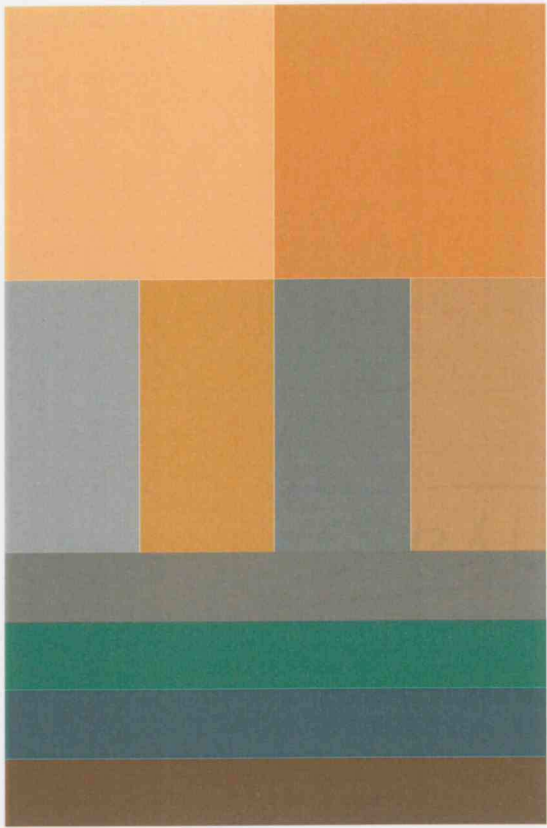
il basamento



**n.b.** la riproduzione dei campioni di colore è puramente indicativa e non restituisce fedelmente la tonalità reale

verde





la facciata

il basamento

il serramento



E8.55.70

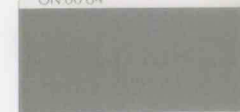


E8.60.60

la facciata



ON.00.64

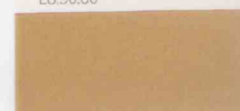


ON.00.55

il basamento



E8.50.60



E8.50.50

il basamento

**n.b.** la riproduzione dei campioni di colore è puramente indicativa e non restituisce fedelmente la tonalità reale

terre