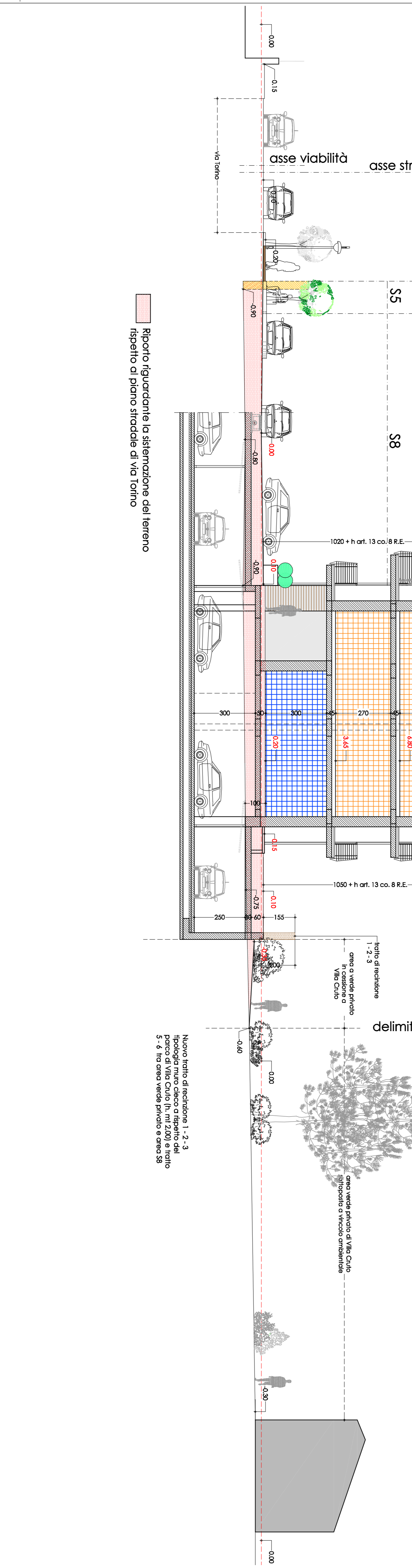
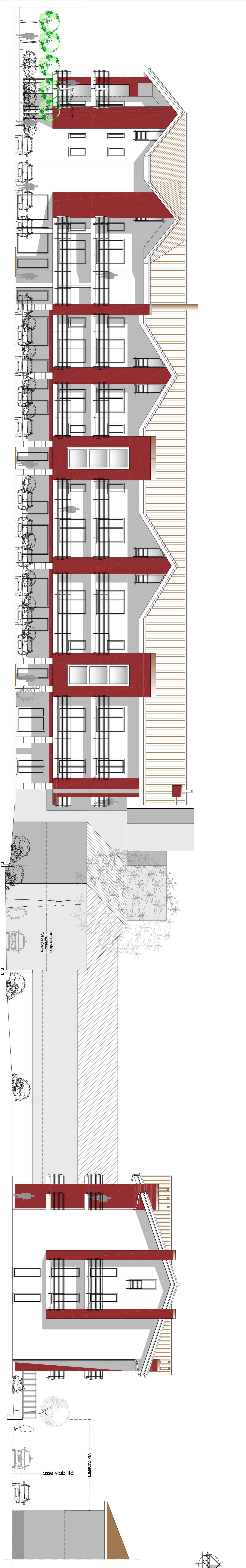
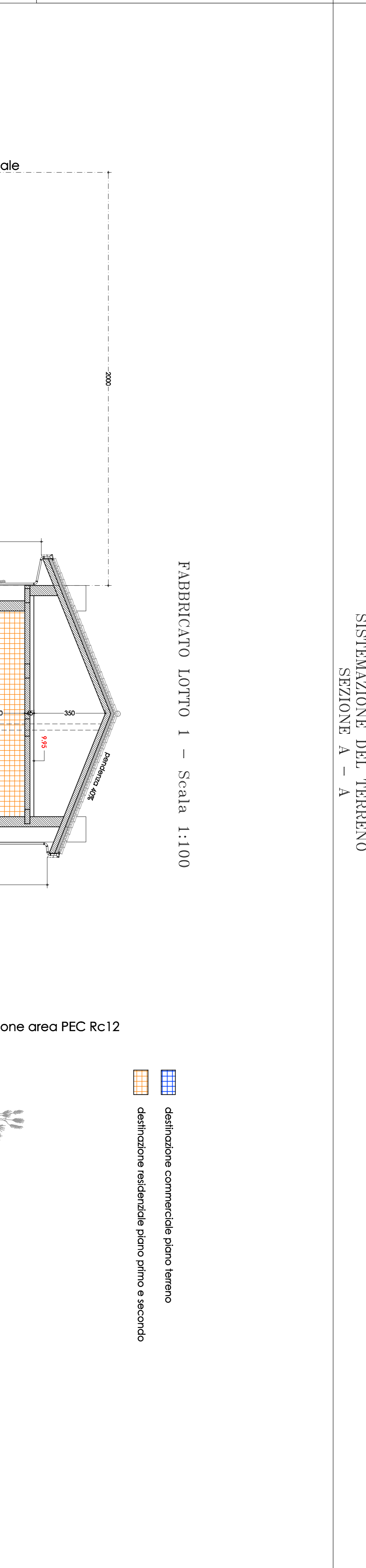
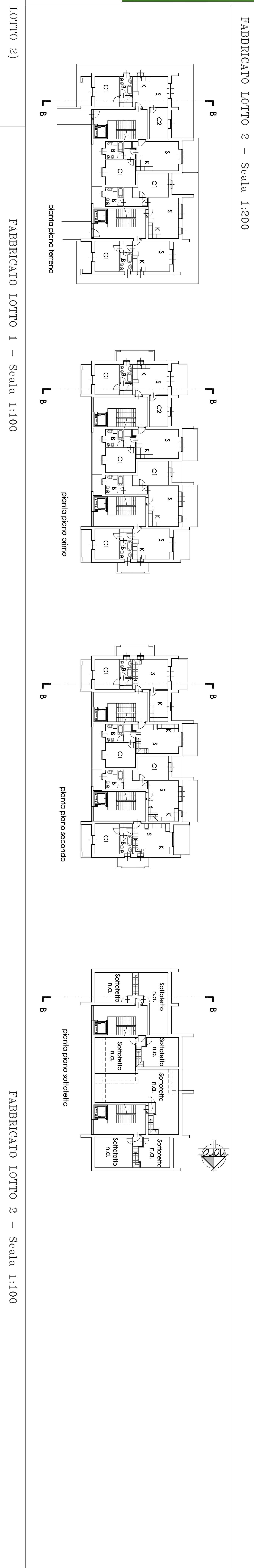
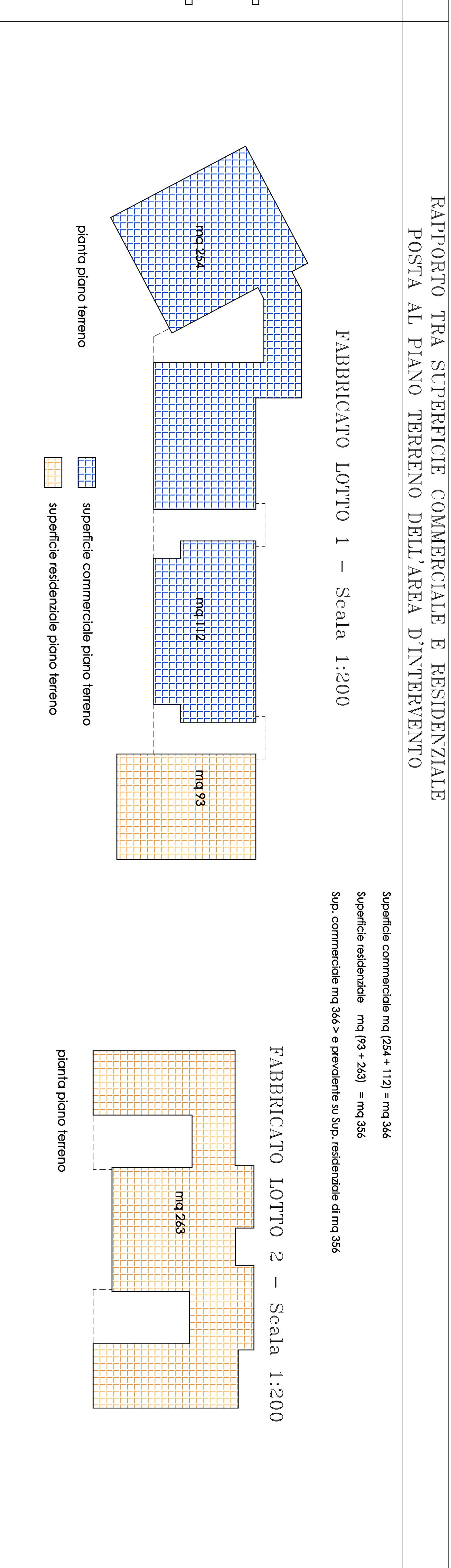
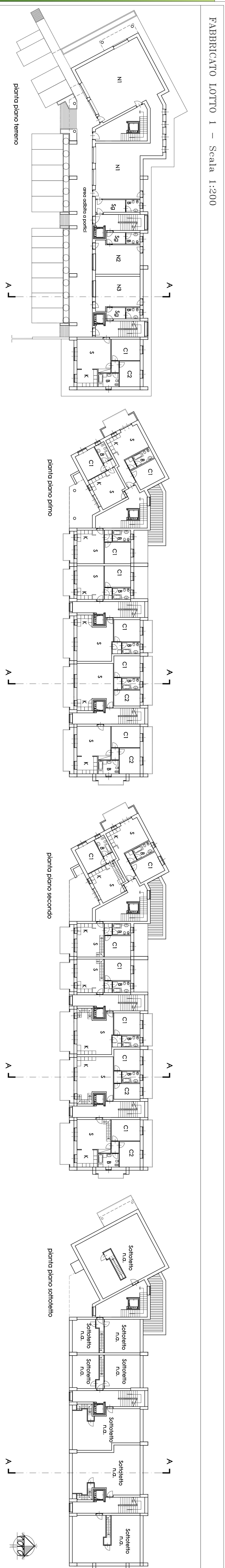


PRODOTTO Complesso Residenziale E Commerciale	
PIANO ESECUTIVO CONVENZIONATO AREA RC12	
PROPRIETARI - ING. GIUSEPPE VALLI & FIGLI S.p.A. (100%) - ING. GIUSEPPE VALLI & FIGLI S.p.A. (100%) - ING. GIUSEPPE VALLI & FIGLI S.p.A. (100%)	
ELABORATO PROGETTO ARCHITETTURA PROGETTO STRUTTURALE PROGETTO MECCANICO PROGETTO ELETTRICO PROGETTO IDRAULICO PROGETTO ANTICURTINE PROGETTO ANTISISMICO PROGETTO ANTIRUMORE PROGETTO ANTIPOLLUENTE PROGETTO ANTICRACK PROGETTO ANTICORROSIONE PROGETTO ANTICONTAMINAZIONE PROGETTO ANTICRACK PROGETTO ANTICORROSIONE PROGETTO ANTICONTAMINAZIONE	
TAVOLA 3/4	
PRODOTTO PROGETTO ARCHITETTURA PROGETTO STRUTTURALE PROGETTO MECCANICO PROGETTO ELETTRICO PROGETTO IDRAULICO PROGETTO ANTICURTINE PROGETTO ANTISISMICO PROGETTO ANTIRUMORE PROGETTO ANTIPOLLUENTE PROGETTO ANTICRACK PROGETTO ANTICORROSIONE PROGETTO ANTICONTAMINAZIONE	



SISTEMAZIONE DEL TERRENO
SEZIONE B - B

SISTEMAZIONE DEL TERRENO
SEZIONE B - B

SISTEMAZIONE DEL TERRENO
SEZIONE B - B

REINIZIONE TRATTI 1 - 2 - 3 - 4 DEL LOTTO 1
E REINIZIONE A BREAMAZIONE DEL LOTTO 2

