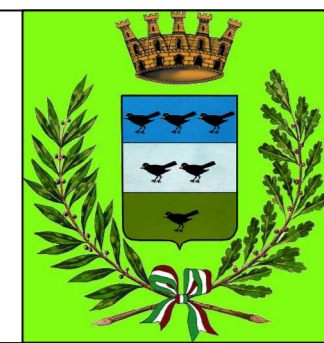


Committente: **COMUNE DI PIOSSASCO**  
 Provincia di Torino



Intervento: **RESTAURO E RISANAMENTO CONSERVATIVO DEL PALAZZO MUNICIPALE**  
**PROGETTO ESECUTIVO**

Coordinamento generale e progetto architettonico:  
**PT** **studio**  
 Progetto Territoriale  
 Programmi complessivi, progettazione urbanistica, progettazione architettonica  
 Sede legale: via Dante 8 - 10076 Orade - Alessandria -  
 Sedi operative:  
 15100 Alessandria - via Parma 20 tel. 011 234221  
 10076 Orade - P.zza XX settembre 53 tel. 011 243038  
 e-mail: [programmatoric@ptstudio.it](mailto:programmatoric@ptstudio.it)

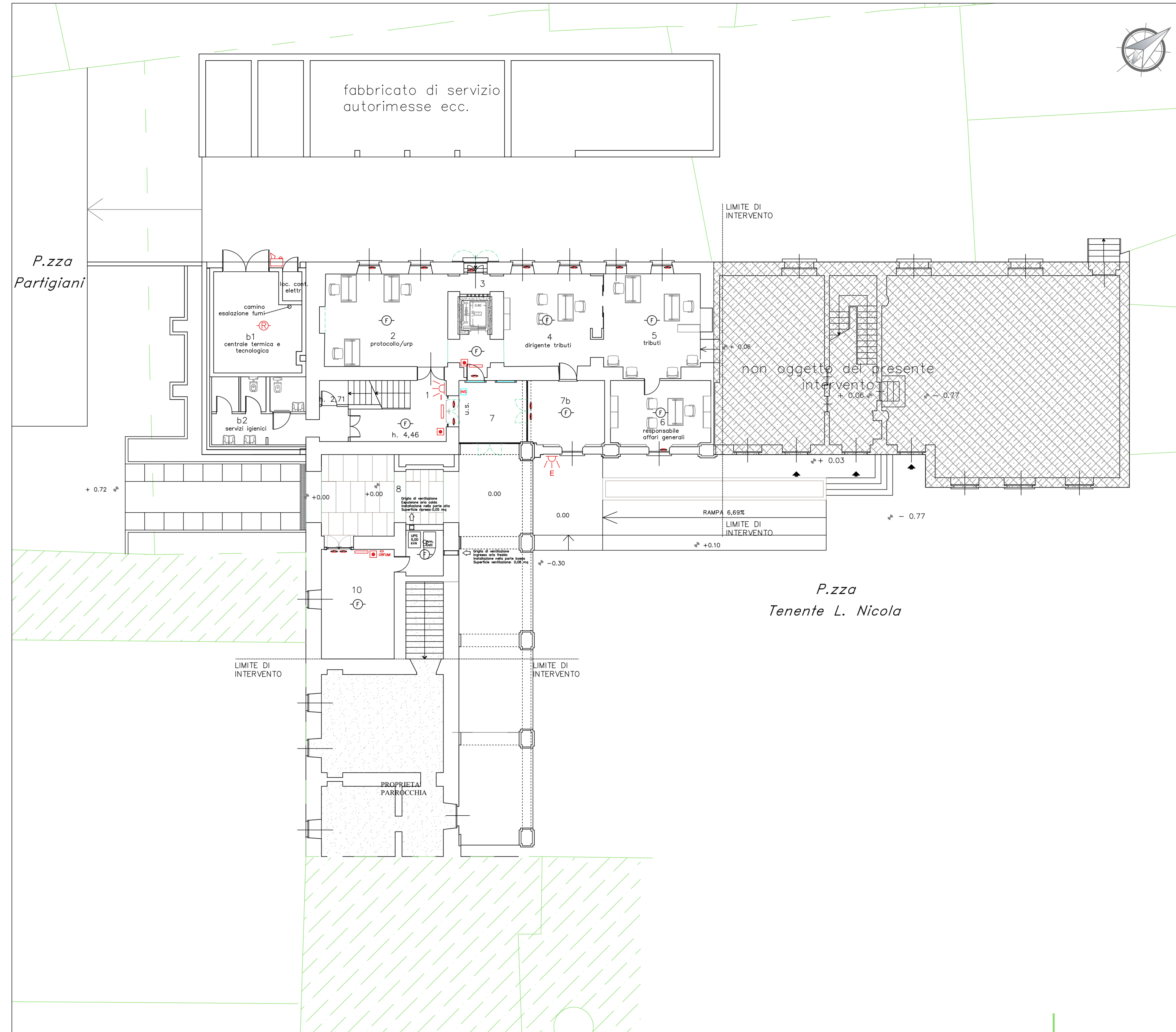
Progetto strutturale e coordinamento sicurezza:  
 Ing. Gianfranco Patta, C.so Duca degli Abruzzi 27, Torino  
 Tel. 011/59.05.51 Fax 011/568.39.58 e-mail: [ingpatta@tin.it](mailto:ingpatta@tin.it)

Progetto impiantistico:  
 Ing. Uberto A. Forgia, Via Martiri della Libertà 127, San Mauro Torinese (TO)  
 Tel. 011/822.61.95 Fax 011/822.43.87 e-mail: [info@cadaut-engineering.it](mailto:info@cadaut-engineering.it)

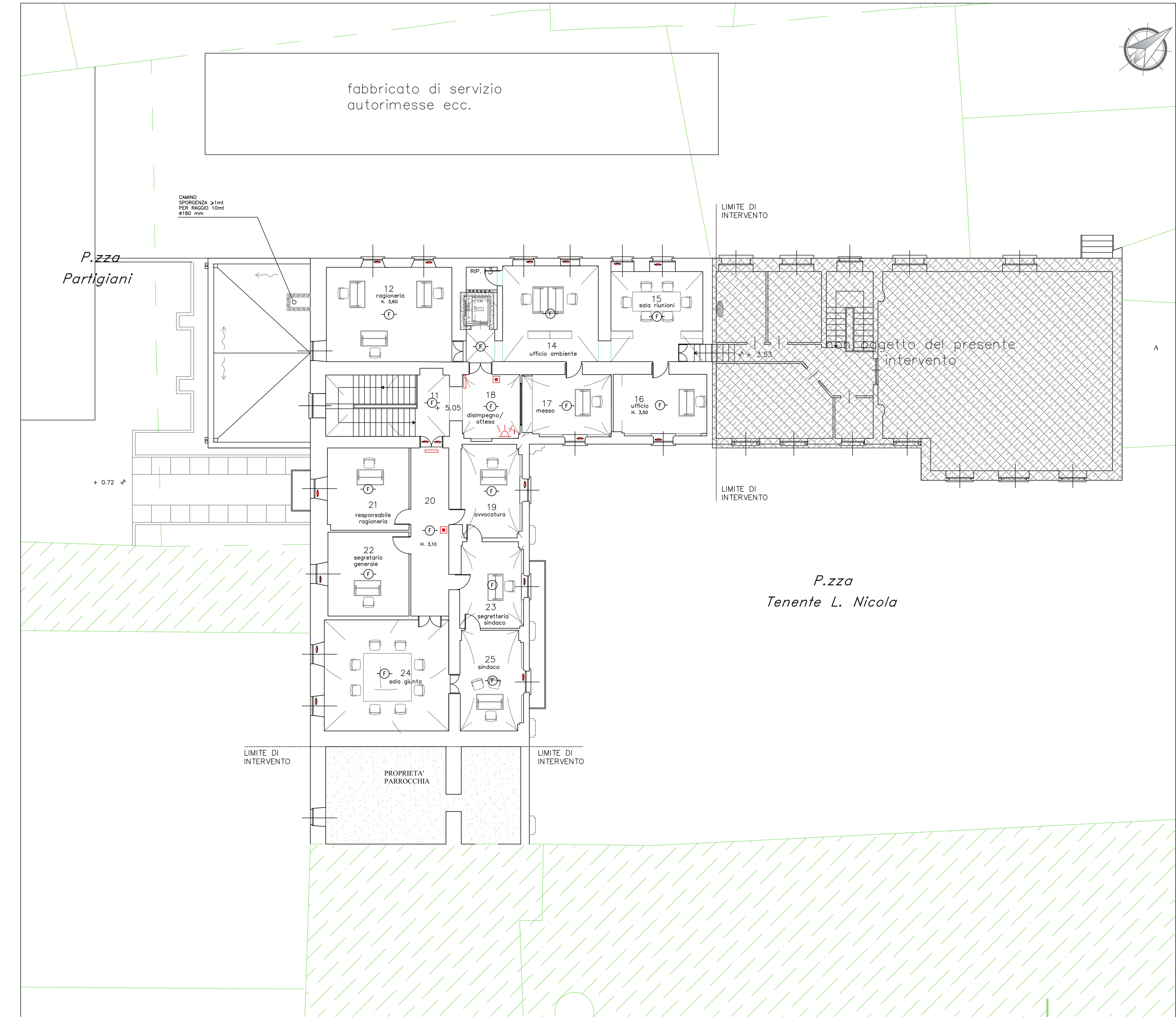
Elaborato: **IMPIANTO DI RILEVAZIONE INCENDI**  
**IMPIANTO DI ANTINTRUSIONE**  
 n. **C-107** Scala: **1:100**  
 Data: **REV. 14 SETTEMBRE 2015**

**Adeguamento progetto a seguito parere Soprintendenza**  
**10 marzo 2015 prot. 4617 cl. 34.16.08 / 790.9**

- LEGENDA SIMBOLI
- QUADRO ELETTRICO A BORDO MURATO (CONTROLLO E SUPERVISIONE) PER ANTINTRUSIONE E RILEVAZIONE INCENDI
  - CONTACTO BLANCO PER ANTINTRUSIONE
  - SENSORE MURATO ANTINTRUSIONE
  - RILEVATORE DI FUMO DI TIPO WIRELESS
  - PULSANTE MANUALE DI ALLARME CON ORFELLO INDICATORE
  - PANNELLO OTTICO ACUSTICO "ALLARME INCENDI"
  - RILEVATORE FUGHE GAS
  - CENTRALINA ALLARME FUGHE GAS CON AVVISATORE OTTICO ACUSTICO (PULSANTE DI RILEVATORE FUGHE GAS)
  - SEGNALETTORE ACUSTICO LUMINOSO PER INCENDIO - ANTINTRUSIONE
  - SEGNALETTORE ACUSTICO LUMINOSO PER ESTERNO - ANTINTRUSIONE



PIANTA PIANO TERRA SCALA 1:100



PIANTA PIANO PRIMO SCALA 1:100