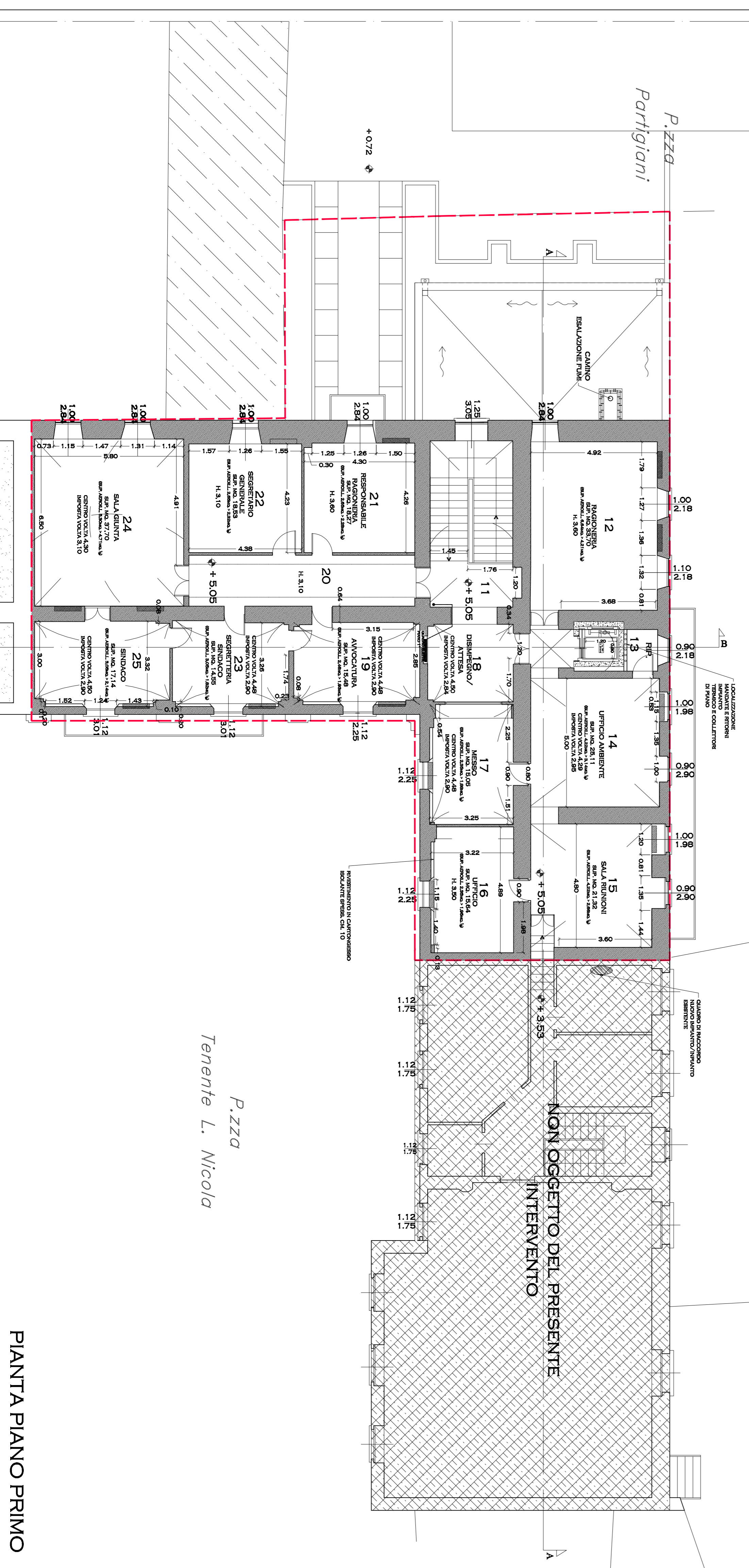


PIANTA PIANO TERRA

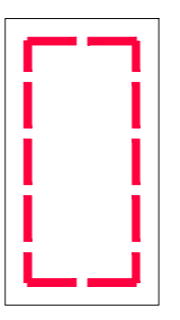


PIANTA PIANO PRIMO

VERIFICA PARAMETRI RAPPORTO AERAZIONE-ILLUMINAZIONE

Locale	Superficie mq.	Fabbisogno illuminazione (l/bedella sup)	Aerazione/illuminazione di progetto (superficie netta)
2 ufficio	31,43	3,93	0,90x1,65 = mq. 1,48 + 1,05x1,70 = mq. 1,78 + 0,75x2,90/2 = mq. 1,09 = 3,93
4 ufficio	24,45	3,06	0,85x1,75x2 = mq. 2,97 + 0,75x2,90/2 = mq. 1,09 = 3,96
5 ufficio	23,00	2,87	0,80x1,80x2 = mq. 2,88 > 2,87
6 ufficio	17,11	2,14	1,07x2,20 = mq. 2,35 > 2,14
7B ufficio	13,02	1,62	1,07x2,20 = mq. 2,35 > 1,62
B2 servizi igienici	3,33-2,34-7,75	0,38-0,27-0,69	0,38-0,27-0,69 Illuminazione artificiale Aerazione forzata

PIANO PRIMO			
12 ufficio	33,70	4,21	0,95x2,10x2 = mq. 3,99 + 0,95x2,79 = mq. 2,65 = 6,64 > 4,21
14 ufficio	25,11	3,14	0,95x1,90 = mq. 1,80 + 0,95x2,95 = mq. 4,22 > 3,14
15 sala riunioni	21,32	2,66	0,95x1,90 = mq. 1,80 + 0,85x2,85 = mq. 2,42 = 4,22 > 2,66
16 ufficio	15,64	1,95	1,07x2,20 = mq. 2,35 > 1,95
17 ufficio	15,05	1,88	1,07x2,20 = mq. 2,35 > 1,88
19 ufficio	15,48	1,93	1,07x2,30 = mq. 2,46 > 1,93
23 segreteria	14,55	1,82	1,07x2,85 = mq. 3,05 > 1,82
25 ufficio sindaco	17,14	2,14	1,07x2,85 = mq. 3,05 > 2,14
24 sala giunta	37,70	4,71	0,95x2,79x2 = mq. 5,30 > 4,71
22 segret. generale	18,53	2,32	0,95x2,79 = mq. 2,65 > 2,32
21 ufficio	18,27	2,28	0,95x2,79 = mq. 2,65 > 2,28



AREA DI INTERVENTO

Comune: **COMUNE DI PIOSSASCO**
Provincia di Torino



Intervento: **RESTAURO E RILAVAMENTO CONSERVATIVO DEL PALAZZO MUNICIPALE**
PROGETTO ESECUTIVO

Coordinamento generale e progetto architettonico:

PT
studio
Sede legale: via Dante 8 - 10170 Orsiera - Alghero -
Sede operativa: via Torino 20 - 10121 Piovascasso -
Tel. 011/24221 - Fax 011/24221
e-mail: progettando@ptstudio.it

Progetto strutturale e coordinamento sicurezza:

Ing. Gianfranco Pala, C.so Duca degli Abruzzi 27, Torino
Tel. 011/59.05.51 Fax 011/598.39.58 e-mail: ingpala@in.it

Progetto impiantistico:

Ing. Umberto A. Forgia, Via Martiri della Libertà 127, San Mauro Torinese (TO)
Tel. 011/822.61.96 Fax 011/822.43.67 e-mail: info@cedadde-engineering.it

Elaborato: **PROGETTO: VERIFICA PARAMETRI IGIENICO SANITARI (aero-illuminazione)**

n. **C-A19** Scala: **1:100**
Data: **REV. 14 SETTEMBRE 2015**

Adeguamento progetto a seguito parere Soprintendenza
10 marzo 2015 prot. 4617 cl. 34.16.08 / 790.9