

REALIZZAZIONE NUOVI LOCULI

- LOTTO 4 -

PROGETTO ESECUTIVO

PROGETTO STRUTTURE IN C.A.

**CARPENTERIA E DISPOSIZIONE DELLE ARMATURE DELLE
FONDAZIONI E DEI MURI PRINCIPALI**

Tavola ST1

PROGETTISTA STRUTTURALE
(Ing. Roberta BALIARZ)

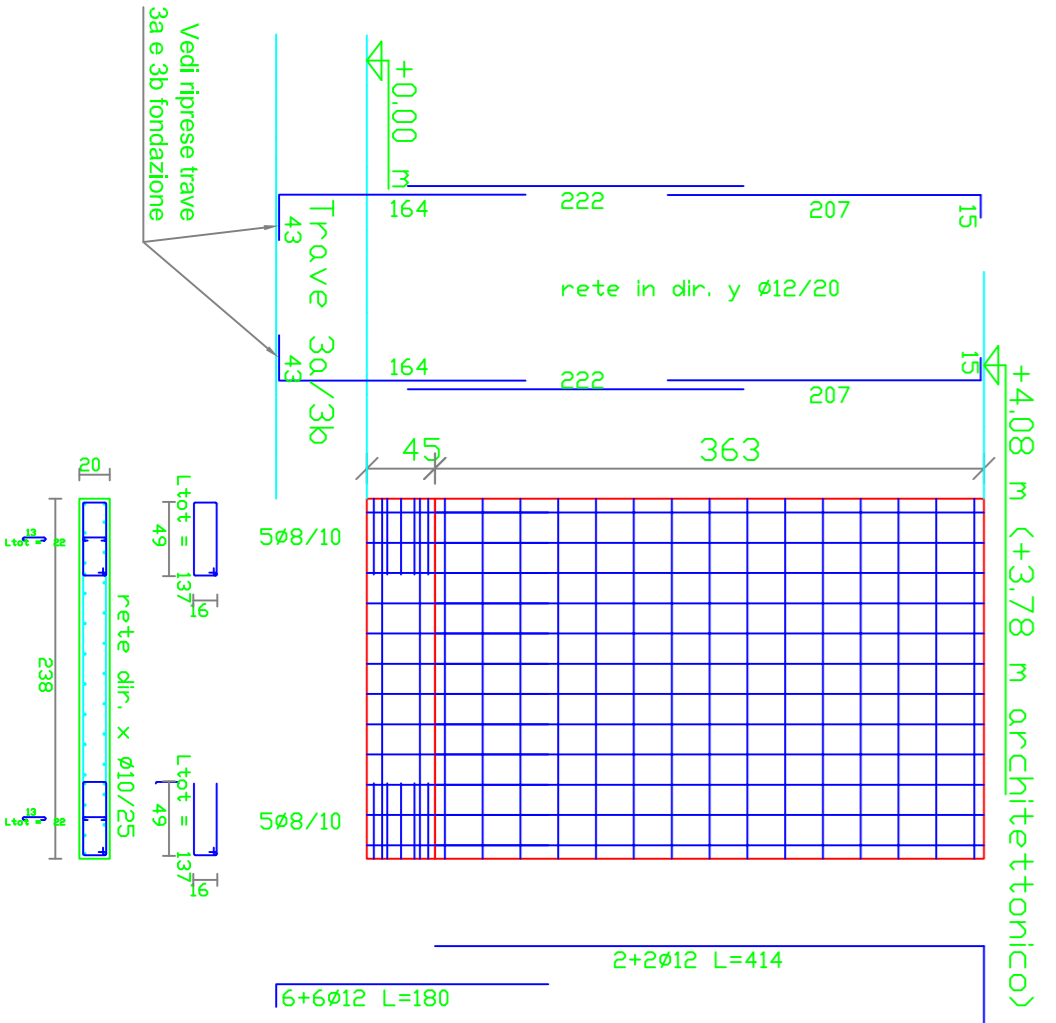
MARZO 2015

TABELLA MATERIALI DI PROGETTO

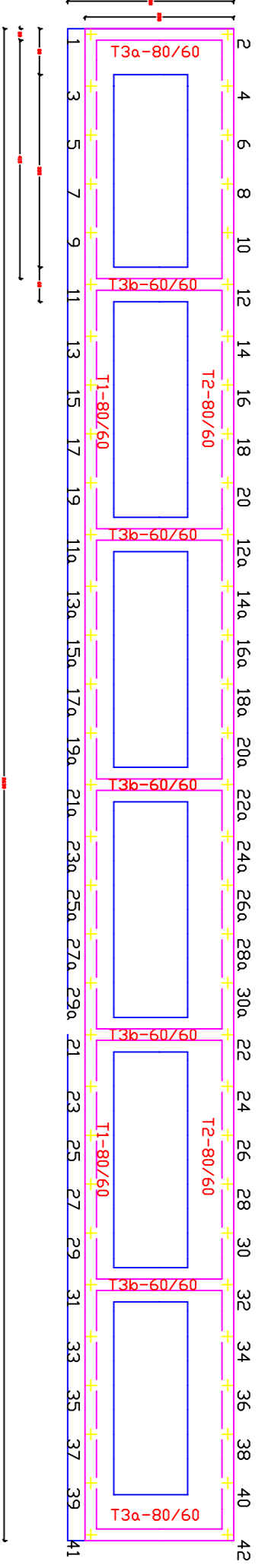
CONTROLLI DI ACCETTAZIONE - ACCIAIO	CONTROLLI DI ACCETTAZIONE - CLS

VALORI DI ACCETTAZIONE ACCIAIO B450C

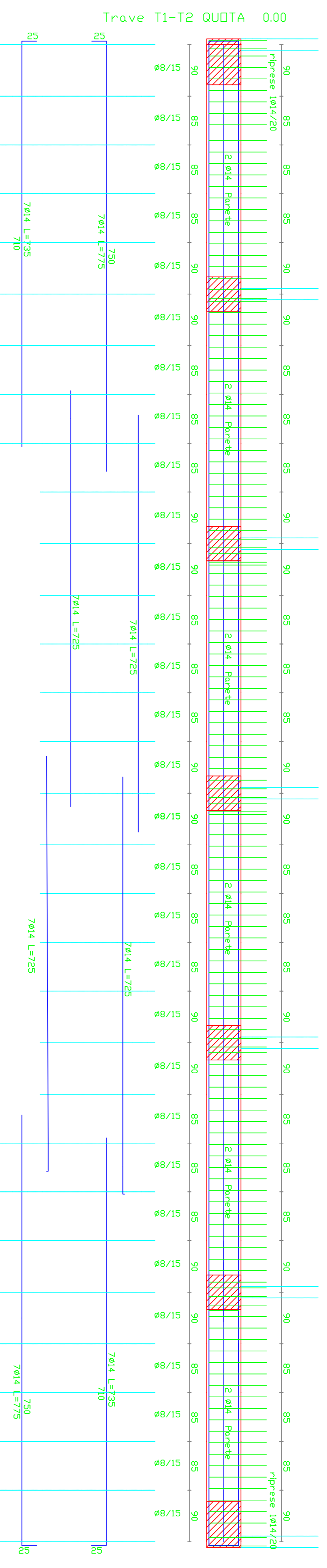
ARMATURA MURI PRINCIPALI
Scala 1:50



PIANTA FONDAZIONI q=+0,00 estradesso
(-0,30 m rispetto architettonico)



ARMATURA TRAVI FONDAZIONI
Scala 1:50



ARMATURA MURO POSTERIORE 2-42
Scala 1:50

