

# ELENCO SCHEMI ELETTRICI UNIFILARI:

- EL.03: INTERRUTTORE GENERALE (IG)
- EL.04: QUADRO GENERALE (QG)
- EL.05: QUADRO PIANO INTERRATO (QPI)
- EL.06: QUADRO PIANO PRIMO (QP1)
- EL.07: QUADRO UFFICI (QUFF)



*Gabriele Bulgarelli*

**FAROGGB**  
società di ingegneria

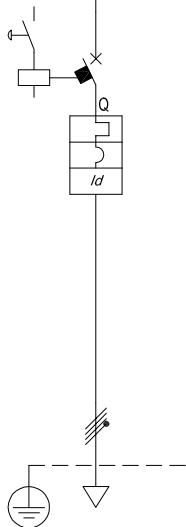
C.so Unione Sovietica 612/3D - 10135 Torino  
Tel. +39.011.316.17.04 - Fax +39.011.314.31.00

Progettista: ING. GABRIELE BULGARELLI

						CLIENTE : COMUNE DI PIOSSASCO PIAZZA NICOLA TENENTE - 10095 PIOSSASCO (TO)	TITOLO : ELENCO TAVOLE SCHEMI ELETTRICI UNIFILARI		
0	Prelim. definitivo	G.D.	G.B.	Bulgarelli	SET. 2013	UBICAZIONE EDIFICIO SCOLASTICO "UNGARETTI"	SCALA: ---	DIS.: G.D.	FILE:130909_GB13015_U
REV.	DESCRIZIONE	DIS.	VER.	APPR.	DATA	IMPIANTO : VIA VOLVERA,14 - 10040 - PIOSSASCO (TO)	TAV. N. EL.03-04-05-06-07	FOGLIO: 1 di 1	DATA:SET. 2013

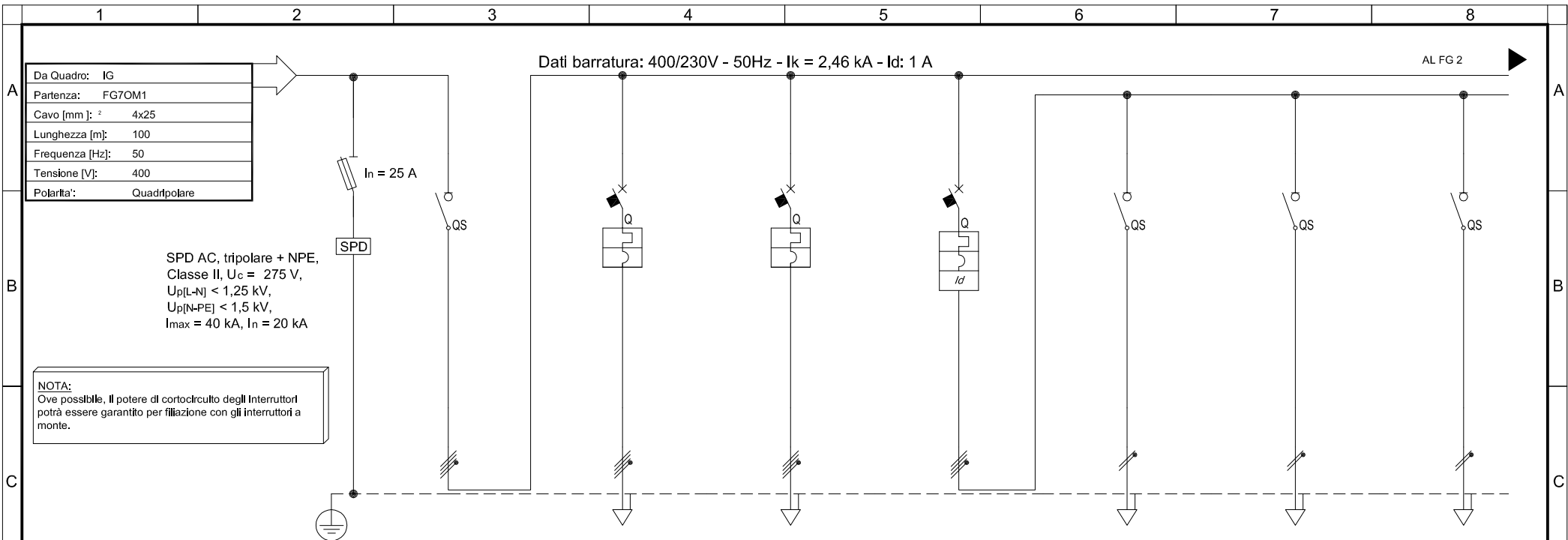
Da: Contatore Enel Distribuzione_Scuola
Partenza: FG7OM1
Cavo [mm <sup>2</sup> ]: 4x25
Lunghezza [m]: 1
Frequenza [Hz]: 50
Tensione [V]: 400
Polarita': Quadripolare

Dati barratura: 400/230V - 50Hz - I<sub>k</sub> = 10 kA - I<sub>d</sub>: 1 A



Sigla utenza	IG-0								
Descrizione	INTERRUTTORE GENERALE SCUOLA								
POTENZA CONTEMPORANEA [kW]	26								
CORRENTE (Ib) [A]	42								
CoSFi	0,9								
COEFF. DI CONTEMPORANEITA' [%]	100								
SCHEMA FUNZIONALE									
PROTEZIONE	MARCA								
	MODELLO								
	POLI	4 x 63							
	TIPO	MagnetoTermicoDiff.							
	I <sub>n</sub> (min/max/reg) [A]	—/—/63							
	I <sub>m</sub> (min/max/reg) [A]	—/—/630							
I <sub>cn</sub> (EN 60989) [kA]	10								
I differenziale [A]	1 - AS si								
DISTRIBUZIONE	Quadrupolare								
CONTATTORE TIPO									
RELE' TERMICO									
VOLTMETRO / AMPEROMETRO									
LINEA	Sigla	FG7OM1							
	Lunghezza [m]	100							
	POSA								
	Sezione [mm <sup>2</sup> ]	4x25							
	Portata (Iz) [A]	66							

<b>FAROGGB</b> società di ingegneria C.so Unione Sovietica 612/3D - 10135 Torino Tel. +39.011.316.17.04 - Fax +39.011.314.31.00 Progettista: ING. GABRIELE BULGARELLI						CLIENTE : COMUNE DI PIOSSASCO	TITOLO : INTERRUTTORE GENERALE (IG)		
						PIAZZA NICOLA TENENTE - 10095 PIOSSASCO (TO)	SCHEMA ELETTRICO UNIFILARE		
	0	Prelim. definitivo	G.D.	G.B.	Bulgarelli	SET. 2013	UBICAZIONE EDIFICIO SCOLASTICO "UNGARETTI"	SCALA: ---	DIS.: G.D.
REV.	DESCRIZIONE	DIS.	VER.	APPR.	DATA	IMPIANTO : VIA VOLVERA,14 - 10040 - PIOSSASCO (TO)	TAVOLA N. EL.03	FOGLIO: 1 di 1	DATA:SET. 2013



Da Quadro:	IG
Partenza:	FG7OM1
Cavo [mm]:	4x25
Lunghezza [m]:	100
Frequenza [Hz]:	50
Tensione [V]:	400
Polarità:	Quadrifilare

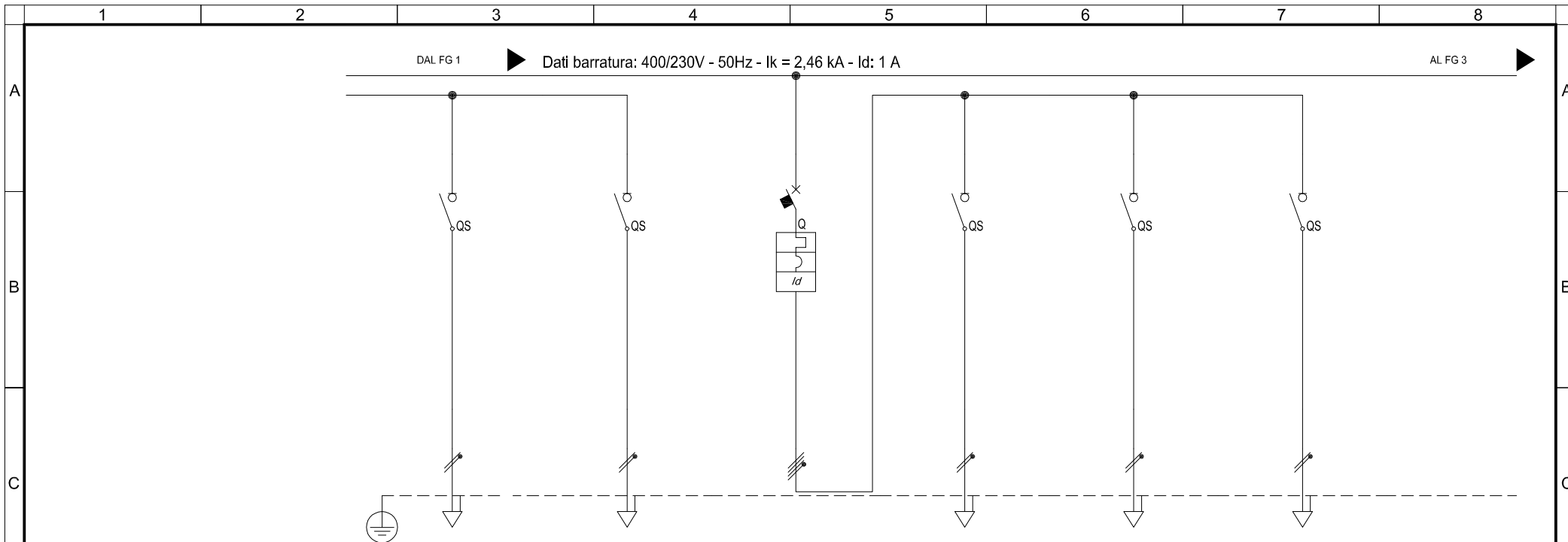
SPD AC, tripolare + NPE,  
Classe II, U<sub>c</sub> = 275 V,  
U<sub>p[L-N]</sub> < 1,25 kV,  
U<sub>p[N-PE]</sub> < 1,5 kV,  
I<sub>max</sub> = 40 kA, I<sub>n</sub> = 20 kA

NOTA:  
Ove possibile, il potere di cortocircuito degli Interruttori potrà essere garantito per filiazione con gli interruttori a monte.

Sigla utenza	QG-0	QG-1	QG-2	QG-3	QG-3.1	QG-3.2	QG-3.3	
Descrizione	SEZIONATORE GENERALE	ALIM. QUADRO PIANO INTERRATO (QINT)	ALIM. QUADRO PIANO PRIMO (QP1)	GENERALE ILLUMINAZ. PIANO TERRA	DORSALE ILLUMINAZ. AULE CIRCUITO 1	DORSALE ILLUMINAZ. AULE CIRCUITO 2	DORSALE ILLUMINAZ. AULE CIRCUITO 3	
POTENZA CONTEMPORANEA [kW]	28	7,4	16	6,3	1,7	1,2	1,7	
CORRENTE (Ib) [A]	45	15	27	11	8,2	5,5	8,2	
CoSFi	0,9	0,9	0,9	0,9	0,9	0,9	0,9	
COEFF. DI CONTEMPORANEITA' [%]	65	100	100	100	100	100	100	
SCHEMA FUNZIONALE								
PROTEZIONE	MARCA							
	MODELLO							
	POLI	4 x 100	4 x 32	4 x 32	4 x 16	2 x 20	2 x 20	
	TIPO	Sezionatore	MagnetoTermico	MagnetoTermico	MagnetoTermicoDiff.	Sezionatore	Sezionatore	Sezionatore
	I <sub>n</sub> (min/max/reg) [A]	—/—/100	—/—/32	—/—/32	—/—/16	—/—/20	—/—/20	—/—/20
	I <sub>m</sub> (min/max/reg) [A]	—/—/—	—/—/320	—/—/320	—/—/160	—/—/—	—/—/—	—/—/—
DISTRIBUZIONE	I <sub>cn</sub> (EN 60898) [kA]	—	4,5	4,5	4,5	—	—	
	I differenziale [A]	—	—	—	0,03 - AC	—	—	
	CONTATTORE TIPO	Quadrifilare	Quadrifilare	Quadrifilare	Quadrifilare	Monofase L2+N	Monofase L1+N	Monofase L3+N
	RELE' TERMICO							
VOLTMETRO / AMPEROMETRO								
LINEA	Sigla	—	FG7OM1	FG7OM1	—	N07G9-K	N07G9-K	
	Lunghezza [m]	—	20	20	—	20	25	
	POSA	—	—	—	—	—	—	
	Sezione [mm <sup>2</sup> ]	—	5G10	5G10	—	2(1x2,5)+(1G2,5)	2(1x2,5)+(1G2,5)	2(1x2,5)+(1G2,5)
	Portata (Iz) [A]	—	33	33	—	16	16	16

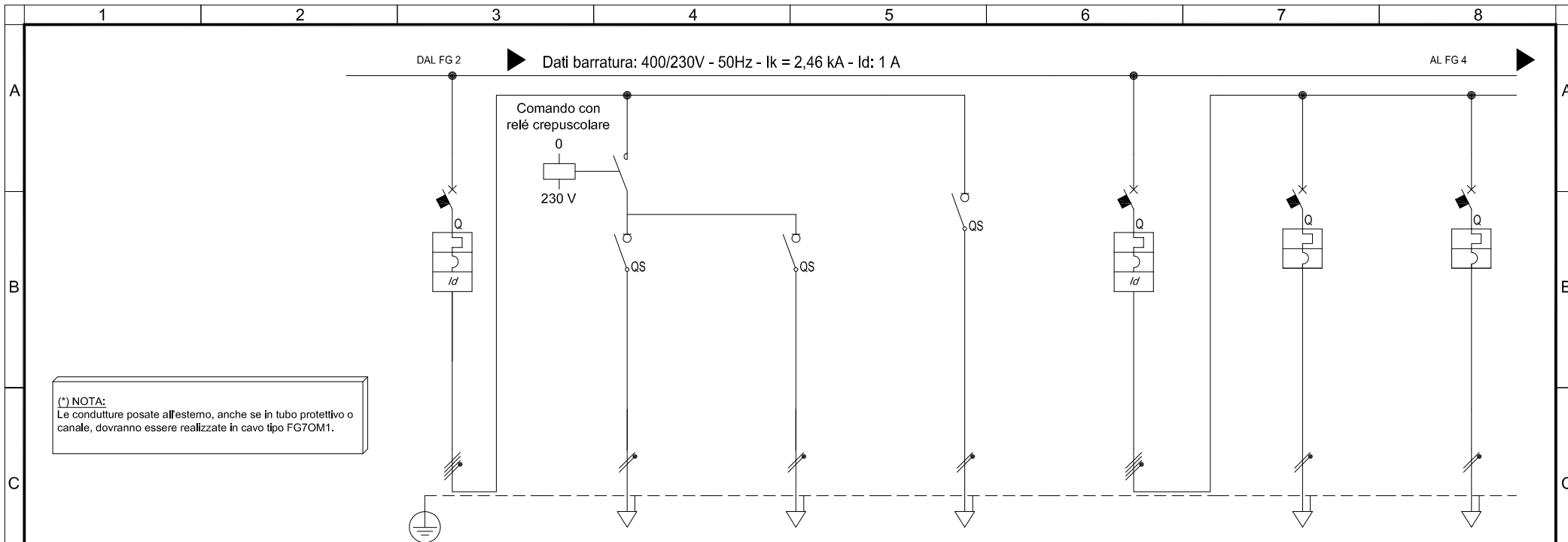
<b>FAROGGB</b> società di ingegneria C.so Unione Sovietica 612/3D - 10135 Torino Tel. +39.011.316.17.04 - Fax +39.011.314.31.00 Progettista: ING. GABRIELE BULGARELLI						CLIENTE : COMUNE DI PIOSSASCO PIAZZA NICOLA TENENTE - 10095 PIOSSASCO (TO)	TITOLO : QUADRO GENERALE (QG) SCHEMA ELETTRICO UNIFILARE			
	0	Prelim. definitivo	G.D.	G.B.	Bulgarelli	SET. 2013	UBICAZIONE EDIFICIO SCOLASTICO "UNGARETTI"	SCALA: ---	DIS.: G.D.	FILE: 130909_GB13015_U
	REV.	DESCRIZIONE	DIS.	VER.	APPR.	DATA	IMPIANTO : VIA VOLVERA,14 - 10040 - PIOSSASCO (TO)	TAVOLA N. EL.04	FOGLIO: 1 di 5	DATA: SET. 2013

NON E' PERMESSO CONSEGNARE A TERZI O RIPRODURRE QUESTO DOCUMENTO NE' UTILIZZARNE IL CONTENUTO O RENDERSI COMUNQUE NOTO A TERZI SENZA LA NOSTRA AUTORIZZAZIONE ESPLICITA. OGNI INFRAZIONE COMPORTE IL RISARCIMENTO DEI DAMNI SUBITI. E' FATTA RISERVA DI TUTTI I DIRITTI DERIVANTI DA BREVETTI.



Sigla utenza	QG-3,3	QG-3,6	QG-4	QG-4,1	QG-4,2	QG-4,3	
Descrizione	DORSALE ILLUM. AULE CIRCUITO 4	ILL. EMERGENZA	GEN. ILLUM.CORR.E SERVIZI PIANO TERRA	DORSALE ILLUM. CORRIDOI PT LATO DX. BAGNI, LOCALI SERV.	DORSALE ILLUM. CORRIDOI PT LATO SX, BAGNI, LOCALI SERV., SCALE	ILL. EMERGENZA	
POTENZA CONTEMPORANEA [kW]	1,14	0,5	3,4	1,14	1,5	0,8	
CORRENTE (Ib) [A]	5,5	2,4	7,3	5,5	7,3	3,8	
CoSFi	0,9	0,9	0,9	0,9	0,9	0,9	
COEFF. DI CONTEMPORANEITA' [%]	100	100	100	100	100	100	
SCHEMA FUNZIONALE							
PROTEZIONE	MARCA						
	MODELLO						
	POLI	2 x 20	2 x 20	4 x 16	2 x 20	2 x 20	2 x 20
	TIPO	Sezionatore	Sezionatore	MagnetoTermicoDiff.	Sezionatore	Sezionatore	Sezionatore
	In (min/max/reg) [A]	—/—/20	—/—/20	—/—/16	—/—/20	—/—/20	—/—/20
	Im (min/max/reg) [A]	—/—/—	—/—/—	—/—/160	—/—/—	—/—/—	—/—/—
Icn (EN 60898) [kA]	—	—	4,5	—	—	—	
I differenziale [A]	—	—	0,03 - AC	—	—	—	
DISTRIBUZIONE	Monofase L2+N	Monofase L3+N	Quadripolare	Monofase L1+N	Monofase L3+N	Monofase L2+N	
CONTATTORE TIPO							
RELE' TERMICO							
VOLTMETRO / AMPEROMETRO							
LINEA	Sigla	N07G9-K	N07G9-K	—	N07G9-K	N07G9-K	N07G9-K
	Lunghezza [m]	45	60	—	35	35	50
	POSA						
	Sezione [mm <sup>2</sup> ]	2(1x2,5)+(1G2,5)	2(1x2,5)+(1G2,5)	—	2(1x2,5)+(1G2,5)	2(1x2,5)+(1G2,5)	2(1x2,5)+(1G2,5)
	Portata (Iz) [A]	16	16	—	16	16	16

					CLIENTE : COMUNE DI PIOSSASCO PIAZZA NICOLA TENENTE - 10095 PIOSSASCO (TO)				TITOLO : QUADRO GENERALE (QG) SCHEMA ELETTRICO UNIFILARE						
C.so Unione Sovietica 612/3D - 10135 Torino Tel. +39.011.316.17.04 - Fax +39.011.314.31.00 Progettista: ING. GABRIELE BULGARELLI					0	Prelim. definitivo	G.D.	G.B.	Bulgarelli	SET. 2013	UBICAZIONE EDIFICIO SCOLASTICO "UNGARETTI" IMPIANTO : VIA VOLVERA,14 - 10040 - PIOSSASCO (TO)		SCALA: ---	DIS.: G.D.	FILE:130909_GB13015_U
					REV.	DESCRIZIONE	DIS.	VER.	APPR.	DATA	TAVOLA N. EL.04 FOGLIO: 2 di 5		DATA:SET. 2013		

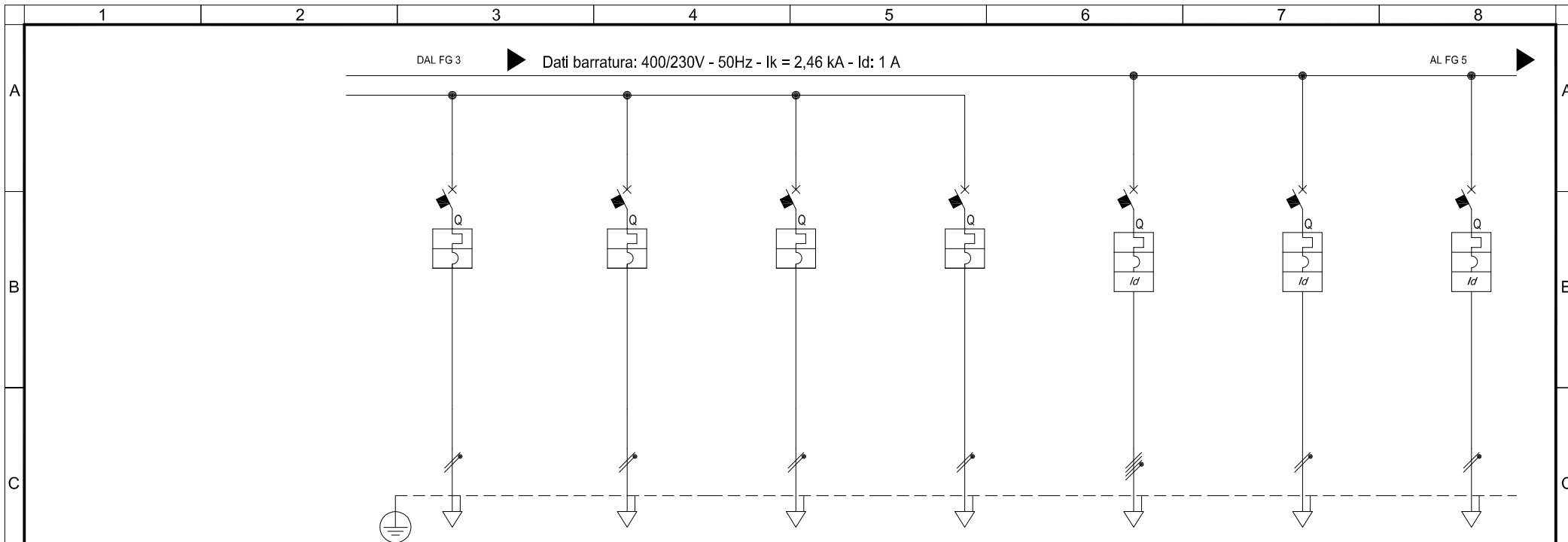


(\*) NOTA:  
Le condutture posate all'esterno, anche se in tubo protettivo o canale, dovranno essere realizzate in cavo tipo FG7OM1.

Sigla utenza	QG-5	QG-5,1	QG-5,2	QG-5,3	QG-6	QG-6,1	QG-6,2	
Descrizione	GENERALE ILLUM. ESTERNA	ILLUMINAZIONE PALI ESTERNI CORTILE	LUCI ESTERNE	ILL. EMERGENZA	GENERALE FM PIANO TERRA	PRESE AULE CIRCUITO 1	PRESE AULE CIRCUITO 2	
POTENZA CONTEMPORANEA [kW]	1,6	1,2	0,2	0,2	4,2	1	1	
CORRENTE (Ib) [A]	6	6	1	1	10	4,8	4,8	
CoSFi	0,9	0,9	0,9	0,9	0,9	0,9	0,9	
COEFF. DI CONTEMPORANEITA' [%]	100	100	100	100	70	100	100	
SCHEMA FUNZIONALE								
PROTEZIONE	MARCA							
	MODELLO							
	POLI	4 x 16	2 x 20	2 x 20	2 x 20	4 x 32	2 x 16	
	TIPO	MagnetoTermicoDiff.	Sezionatore	Sezionatore	Sezionatore	MagnetoTermicoDiff.	MagnetoTermico	MagnetoTermico
	In (min/max/reg) [A]	—/—/16	—/—/20	—/—/20	—/—/20	—/—/32	—/—/16	—/—/16
	Im (min/max/reg) [A]	—/—/160	—/—/—	—/—/—	—/—/—	—/—/320	—/—/160	—/—/160
Icn (EN 60898) [kA]	4,5	—	—	—	4,5	10	10	
I differenziale [A]	0,03 - AC	—	—	—	0,03 - AC	—	—	
DISTRIBUZIONE	Quadripolare	Monofase L2+N	Monofase L1+N	Monofase L1+N	Quadripolare	Monofase L3+N	Monofase L1+N	
CONTATTORE TIPO								
RELE' TERMICO								
VOLTMETRO / AMPEROMETRO								
LINEA	Sigla	—	FG7OM1 (*)	FG7OM1 (*)	FG7OM1 (*)	—	N07G9-K	N07G9-K
	Lunghezza [m]	—	80	40	50	—	18	25
	POSA	—	—	—	—	—	—	—
	Sezione [mm <sup>2</sup> ]	—	3G6	3G2,5	3G2,5	—	2(1x4)+(1G4)	2(1x4)+(1G4)
	Portata (Iz) [A]	—	28	16	16	—	22	22

<b>FAROGGB</b> società di ingegneria C.so Unione Sovietica 612/3D - 10135 Torino Tel. +39.011.316.17.04 - Fax +39.011.314.31.00 Progettista: ING. GABRIELE BULGARELLI						CLIENTE : COMUNE DI PIOSSASCO PIAZZA NICOLA TENENTE - 10095 PIOSSASCO (TO)	TITOLO : QUADRO GENERALE (QG) SCHEMA ELETTRICO UNIFILARE			
	0	Prelim. definitivo	G.D.	G.B.	Bulgarelli	SET. 2013	UBICAZIONE EDIFICIO SCOLASTICO "UNGARETTI"	SCALA: ---	DIS.: G.D.	FILE:130909_GB13015_U
	REV.	DESCRIZIONE	DIS.	VER.	APPR.	DATA	IMPIANTO : VIA VOLVERA,14 - 10040 - PIOSSASCO (TO)	TAVOLA N. EL.04	FOGLIO: 3 di 5	DATA:SET. 2013

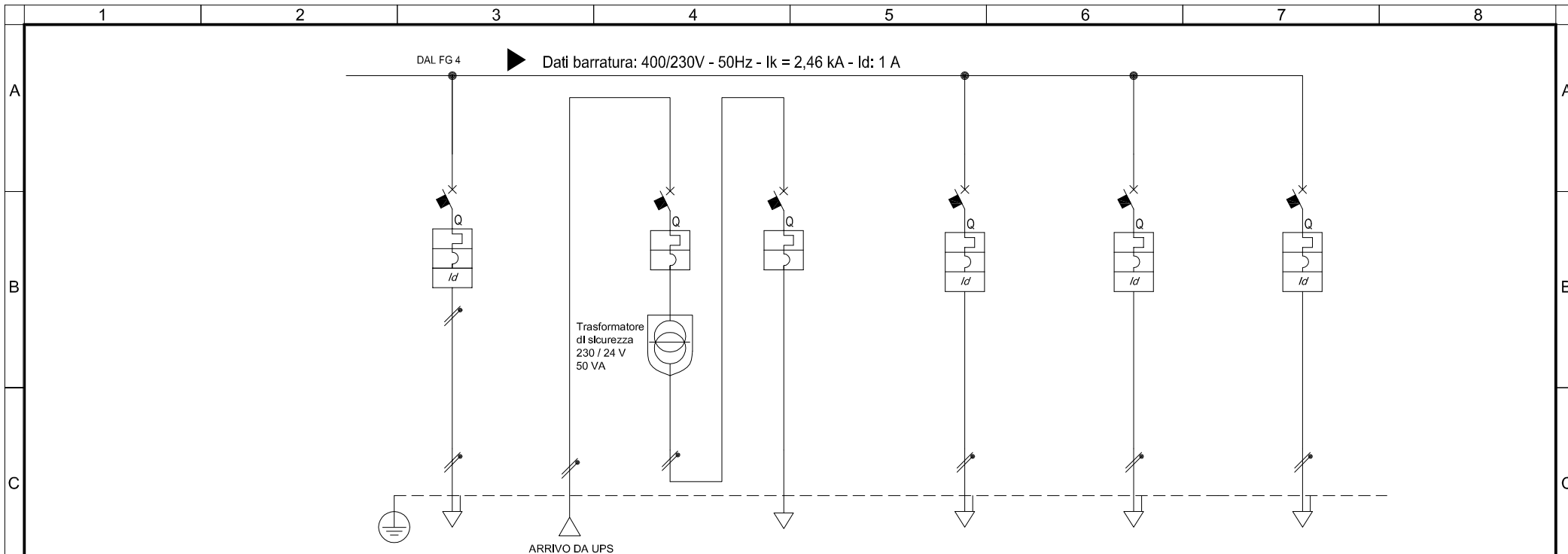
NON E' PERMESSO CONSEGNARE A TERZI O RIPRODURRE QUESTO DOCUMENTO NE' UTILIZZARNE IL CONTENUTO O RENDERLO COMUNQUE NOTO A TERZI SENZA LA NOSTRA AUTORIZZAZIONE ESPLICITA. OGNI INFRAZIONE COMPORTA IL RISARCIMENTO DEI DANNI SUBITI. E' FATTA RISERVA DI TUTTI I DIRITTI DERIVANTI DA BREVETTI.



Sigla utenza	QG-6.3	QG-6.4	QG-6.5	QG-6.6	QG-7	QG-8	QG-9
Descrizione	PRESE AULE CIRCUITO 3	PRESE AULE CIRCUITO 4	PRESE SERVIZI BAGNI E CORRIDOIO	FM SEGRETERIA E LOCALI SERVIZI	ALIMEN. CENTRALE TERMICA	FM AULA DISABILI	ANTINTRUSIONE
POTENZA CONTEMPORANEA [kW]	1	1	1	1	1,5	1	0,5
CORRENTE (Ib) [A]	4,8	4,8	4,8	4,8	2,4	4,8	2,4
CosFi	0,9	0,9	0,9	0,9	0,9	0,9	0,9
COEFF. DI CONTEMPORANEITA' [%]	100	100	100	100	100	100	100
SCHEMA FUNZIONALE							
PROTEZIONE	MARCA						
	MODELLO						
	POLI	2 x 16	2 x 16	2 x 16	2 x 16	4 x 16	2 x 16
	TIPO	MagnetoTermico	MagnetoTermico	MagnetoTermico	MagnetoTermico	MagnetoTermicoDiff.	MagnetoTermicoDiff.
	In (min/max/reg) [A]	—/—/16	—/—/16	—/—/16	—/—/16	—/—/16	—/—/16
	Im (min/max/reg) [A]	—/—/160	—/—/160	—/—/160	—/—/160	—/—/160	—/—/160
Icn (EN 60898) [kA]	4,5	4,5	4,5	4,5	4,5	4,5	
I differenziale [A]	—	—	—	—	0,03 - AC	0,03 - A	0,03 - AC
DISTRIBUZIONE	Monofase L3+N	Monofase L1+N	Monofase L2+N	Monofase L3+N	Quadripolare	Monofase L1+N	Monofase L2+N
CONTATTORE TIPO							
RELE' TERMICO							
VOLTMETRO / AMPEROMETRO							
LINEA	Sigla	N07G9-K	N07G9-K	N07G9-K	N07G9-K	FG0M1	N07G9-K
	Lunghezza [m]	40	45	50	40	35	40
	POSA						
	Sezione [mm <sup>2</sup> ]	2(1x4)+(1G4)	2(1x4)+(1G4)	2(1x4)+(1G4)	2(1x4)+(1G4)	5G4	2(1x4)+(1G4)
	Portata (Iz) [A]	22	22	22	22	18	22

<b>FAROGGB</b> società di ingegneria C.so Unione Sovietica 612/3D - 10135 Torino Tel. +39.011.316.17.04 - Fax +39.011.314.31.00 Progettista: ING. GABRIELE BULGARELLI					CLIENTE : COMUNE DI PIOSSASCO PIAZZA NICOLA TENENTE - 10095 PIOSSASCO (TO)					TITOLO : QUADRO GENERALE (QG) SCHEMA ELETTRICO UNIFILARE				
0	Prelim. definitivo	G.D.	G.B.	Bulgarelli	SET. 2013	UBICAZIONE EDIFICIO SCOLASTICO "UNGARETTI"			SCALA: ---	DIS.: G.D.	FILE: 130909_GB13015_U			
REV.	DESCRIZIONE	DIS.	VER.	APPR.	DATA	IMPIANTO : VIA VOLVERA,14 - 10040 - PIOSSASCO (TO)			TAVOLA N. EL.04	FOGLIO: 4 di 5	DATA: SET. 2013			

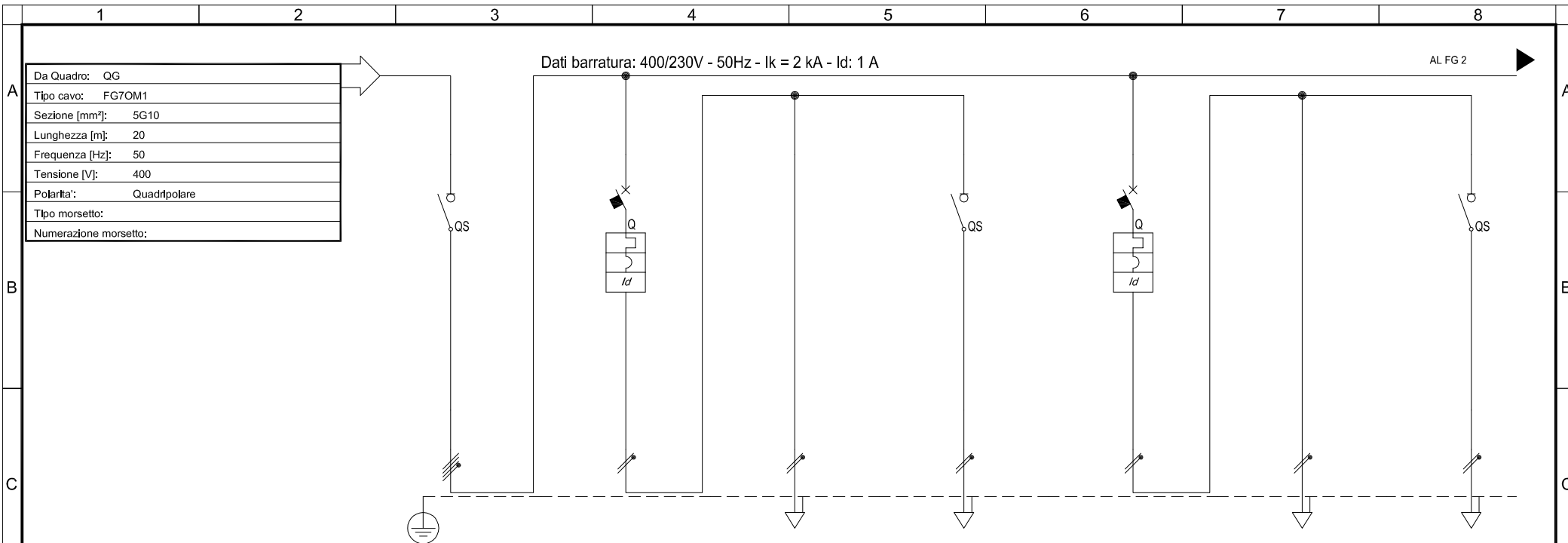
NON E' PERMESSO CONSEGNARE A TERZI O RIPRODURRE QUESTO DOCUMENTO NE' UTILIZZARNE IL CONTENUTO O RENDERLO COMUNQUE NOTO A TERZI SENZA LA NOSTRA AUTORIZZAZIONE ESPLICITA. OGNI INFRAZIONE COMPORTA IL RISARCIMENTO DEI DAMNI SUBITI. E' FATTA RISERVA DI TUTTI I DIRITTI DERIVANTI DA BREVETTI.



Sigla utenza	QG-10	QG-10.1	QG-10.2	QG-11	QG-12	QG-13
Descrizione	ALIM. UPS	IMPIANTO A CAMPANELLI	PROT. SECONDARIO	ALIMENTATORE CITOFONICO (POSTI INT. EXT. ELETTROSERRATURA)	RISERVA	RISERVA
POTENZA CONTEMPORANEA [kW]	0,2	0,2		0,2	0	0
CORRENTE (Ib) [A]	0,96	0,96		0,96	0	0
CoSFi	0,9	0,9		0,9	—	—
COEFF. DI CONTEMPORANEITA' [%]	100	100		100	100	100
SCHEMA FUNZIONALE						
PROTEZIONE	MARCA					
	MODELLO					
	POLI	2 x 10	2 x 10	2 x 10	2 x 10	2 x 16
	TIPO	MagnetoTermicoDiff.	MagnetoTermico	MagnetoTermico	MagnetoTermicoDiff.	MagnetoTermicoDiff.
	In (min/max/reg) [A]	—/—/10	—/—/10	—/—/10	—/—/10	—/—/16
	Im (min/max/reg) [A]	—/—/100	—/—/100	—/—/100	—/—/100	—/—/160
Icn (EN 60898) [kA]	4,5	4,5	10	4,5	4,5	4,5
I differenziale [A]	0,03 - AC	—	—	0,03 - AC	0,03 - AC	0,03 - AC
DISTRIBUZIONE	Monofase L2+N	Monofase L2+N	Monofase L2+N	Monofase L3+N	Monofase L2+N	Monofase L2+N
CONTATTORE TIPO						
RELE' TERMICO						
VOLTMETRO / AMPEROMETRO						
LINEA	Sigla	N07G9-K		N07G9-K	—	—
	Lunghezza [m]	1		5	1	—
	POSA					—
	Sezione [mm <sup>2</sup> ]	2(1x2,5)+(1G2,5)		2(1x2,5)+(1G2,5)	2(1x2,5)+(1G2,5)	—
	Portata (Iz) [A]	16		16	16	—

<b>FAROGGB</b> società di ingegneria C.so Unione Sovietica 612/3D - 10135 Torino Tel. +39.011.316.17.04 - Fax +39.011.314.31.00 Progettista: ING. GABRIELE BULGARELLI				CLIENTE : COMUNE DI PIOSSASCO PIAZZA NICOLA TENENTE - 10095 PIOSSASCO (TO)				TITOLO : QUADRO GENERALE (QG) SCHEMA ELETTRICO UNIFILARE			
0	Prelim. definitivo	G.D.	G.B.	Bulgarelli	SET. 2013	UBICAZIONE EDIFICIO SCOLASTICO "UNGARETTI"		SCALA: ---	DIS.: G.D.	FILE:130909_GB13015_U	
REV.	DESCRIZIONE	DIS.	VER.	APPR.	DATA	IMPIANTO : VIA VOLVERA,14 - 10040 - PIOSSASCO (TO)		TAVOLA N. EL.04	FOGLIO: 5 di 5	DATA:SET. 2013	

NON E' PERMESSO CONSEGNARE A TERZI O RIPRODURRE, QUESTO DOCUMENTO NE' UTILIZZARNE IL CONTENUTO O RENDERLO COMUNQUE NOTO A TERZI SENZA LA NOSTRA AUTORIZZAZIONE ESPLICITA. OGNI INFRAZIONE COMPORTE IL RISARCIMENTO DEI DAMNI SUBITI. E' FATTA RISERVA DI TUTTI I DIRITTI DERIVANTI DA BREVETTI.

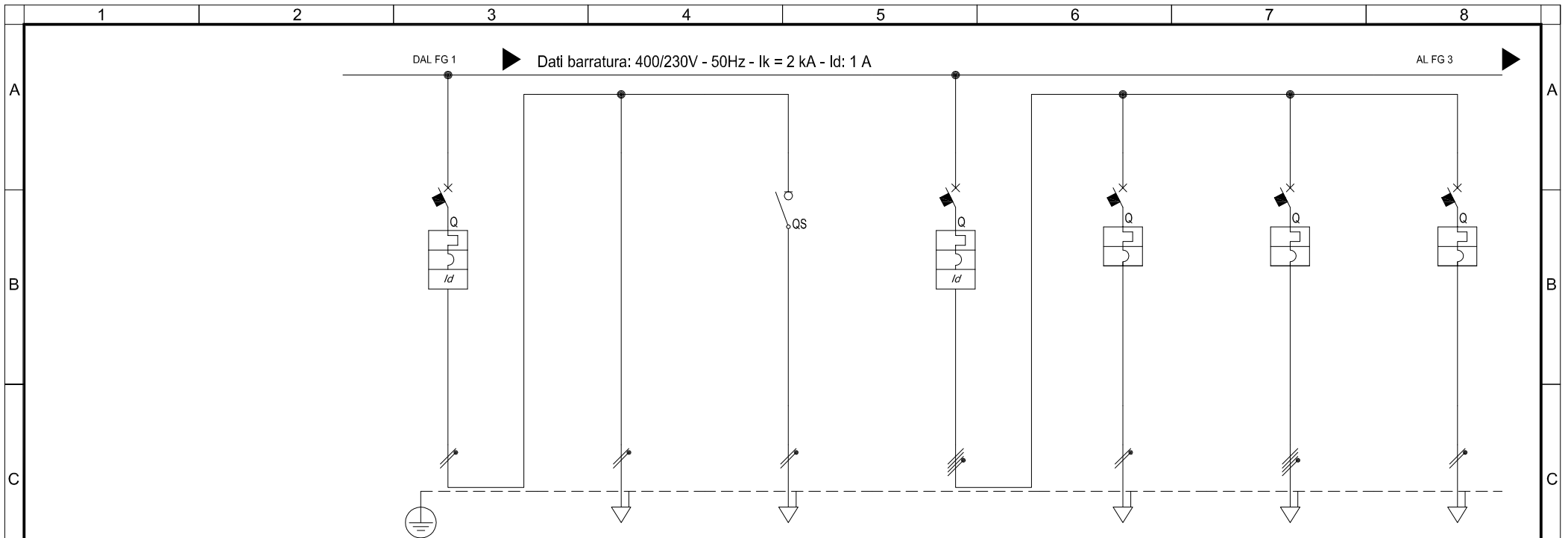


Sigla utenza		QPI-0	QPI-1	QPI-1.1	QPI-1.2	QPI-2	QPI-2.1	QPI-2.2	
Descrizione		SEZIONATORE GENERALE	ILLUM. MENSA CIRCUITO 1	ILLUM. ORDINARIA	ILLUM. EMERGENZA	ILLUM. MENSA CIRCUITO 2	ILLUM. ORDINARIA	ILLUM. EMERGENZA	
POTENZA CONTEMPORANEA	[kW]	7,4	1,3	1	0,3	1,3	1	0,3	
CORRENTE (Ib)	[A]	15	6,2	4,8	1,4	6,2	4,8	1,4	
CoSFi		0,9	0,9	0,9	0,9	0,9	0,9	0,9	
COEFF. DI CONTEMPORANEITA'	[%]	90	100	100	100	100	100	100	
SCHEMA FUNZIONALE									
PROTEZIONE	MARCA			—			—		
	MODELLO			—			—		
	POLI	4 x 32	2 x 16	—	2 x 20	2 x 16	—	2 x 20	
	TIPO	Sezionatore	MagnetoTermicoDiff.	No Protezione	Sezionatore	MagnetoTermicoDiff.	No Protezione	Sezionatore	
	In (min/max/reg)	[A]	—/—/32	—/—/16	—/—/—	—/—/20	—/—/16	—/—/—	—/—/20
	Im (min/max/reg)	[A]	—/—/—	—/—/160	—/—/—	—/—/—	—/—/160	—/—/—	—/—/—
	Icn (EN 60898)	[kA]	—	4,5	—	—	4,5	—	—
I differenziale	[A]	—	0,03 - AC	—	—	0,03 - AC	—	—	
DISTRIBUZIONE		Quadrifase	Monofase L1+N	Monofase L1+N	Monofase L1+N	Monofase L2+N	Monofase L2+N	Monofase L2+N	
CONTATTORE TIPO									
RELE' TERMICO									
VOLTMETRO / AMPEROMETRO									
LINEA	Sigla	—	—	N07G9-K	N07G9-K	—	N07G9-K	N07G9-K	
	Lunghezza	[m]	—	25	25	—	25	25	
	POSA		—	—	—	—	—	—	
	Sezione	[mm <sup>2</sup> ]	—	—	2(1x2,5)+(1G2,5)	2(1x2,5)+(1G2,5)	—	2(1x2,5)+(1G2,5)	2(1x2,5)+(1G2,5)
	Portata (Iz)	[A]	—	—	16	16	—	16	16

<b>FAROGGB</b> società di ingegneria C.so Unione Sovietica 612/3D - 10135 Torino Tel. +39.011.316.17.04 - Fax +39.011.314.31.00 Progettista: ING. GABRIELE BULGARELLI		CLIENTE : COMUNE DI PIOSSASCO PIAZZA NICOLA TENENTE - 10095 PIOSSASCO (TO)					TITOLO : QUADRO PIANO INTERRATO (QPI) SCHEMA ELETTRICO UNIFILARE		
0	Prelim. definitivo	G.D.	G.B.	Bulgarelli	SET. 2013	UBICAZIONE EDIFICIO SCOLASTICO "UNGARETTI"	SCALA: ---	DIS.: G.D.	FILE: 130909_GB13015_U
REV.	DESCRIZIONE	DIS.	VER.	APPR.	DATA	IMPIANTO : VIA VOLVERA,14 - 10040 - PIOSSASCO (TO)	TAVOLA N. EL.05	FOGLIO: 1 di 3	DATA: SET. 2013

NON E' PERMESSO CONSEGNARE A TERZI O RIPRODURRE QUESTO DOCUMENTO NE' UTILIZZARNE IL CONTENUTO O RENDERLO COMUNQUE NOTO A TERZI SENZA LA NOSTRA AUTORIZZAZIONE ESPLICITA. OGNI INFRAZIONE COMPORTE IL RISARCIMENTO DEI DAMNI SUBITI. E' FATTA RISERVA DI TUTTI I DIRITTI DERIVANTI DA BREVETTI.

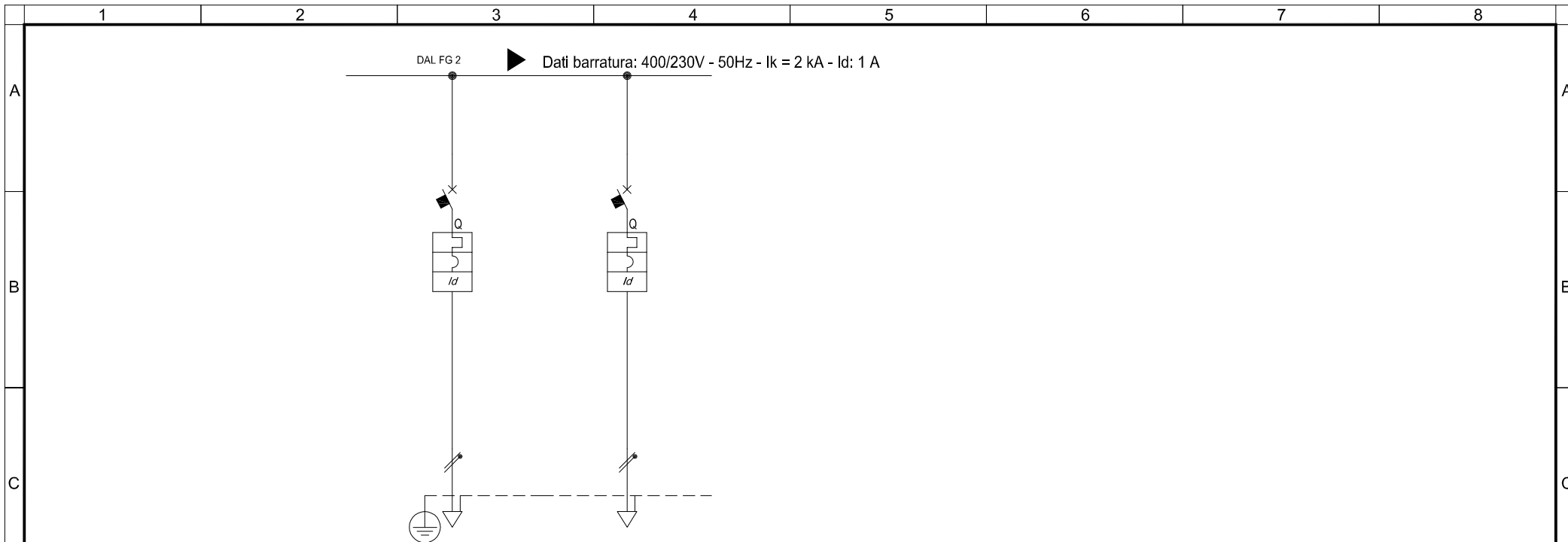




Sigla utenza	QPI-3	QPI-3.1	QPI-3.2	QPI-4	QPI-4.1	QPI-4.2	QPI-4.3	
Descrizione	ILLUM. SERVIZI, CUCINA E BAGNI	ILLUM. ORDINARIA	ILLUM. EMERGENZA	GENERALE FM PIANO INTERRATO	PRESE SERVIZI MENSA E LOCALI	GRUPPI PRESE CUCINA	PRESE SERVIZIO CUCINA	
POTENZA CONTEMPORANEA [kW]	1,3	1,2	0,1	4,3	1,2	3	2	
CORRENTE (Ib) [A]	6,2	5,7	0,4	10	5,7	4,8	9,6	
CosFi	0,9	0,9	0,9	0,9	0,9	0,9	0,9	
COEFF. DI CONTEMPORANEITA' [%]	100	100	100	70	100	100	100	
SCHEMA FUNZIONALE								
PROTEZIONE	MARCA							
	MODELLO							
	POLI	2 x 16	—	2 x 20	4 x 32	2 x 16	4 x 16	
	TIPO	MagnetoTermicoDiff.	No Protezione	Sezionatore	MagnetoTermicoDiff.	MagnetoTermico	MagnetoTermico	MagnetoTermico
	In (min/max/reg) [A]	—/—/16	—/—/—	—/—/20	—/—/32	—/—/16	—/—/16	—/—/16
	Im (min/max/reg) [A]	—/—/160	—/—/—	—/—/—	—/—/320	—/—/160	—/—/160	—/—/160
	Icn (EN 60898) [kA]	4,5	—	—	4,5	4,5	4,5	4,5
I differenziale [A]	0,03 - AC	—	—	0,03 - AC	—	—	—	
DISTRIBUZIONE	Monofase L3+N	Monofase L3+N	Monofase L3+N	Quadrifilare	Monofase L1+N	Quadrifilare	Monofase L2+N	
CONTATTORE TIPO								
RELE' TERMICO								
VOLTMETRO / AMPEROMETRO								
LINEA	Sigla	—	N07G9-K	N07G9-K	—	N07G9-K	N07G9-K	
	Lunghezza [m]	—	30	30	—	30	25	
	POSA	—	—	—	—	—	—	
	Sezione [mm <sup>2</sup> ]	—	2(1x2,5)+(1G2,5)	2(1x2,5)+(1G2,5)	—	2(1x4)+(1G4)	4(1x4)+(1G4)	2(1x4)+(1G4)
	Portata (Iz) [A]	—	16	16	—	22	26	22

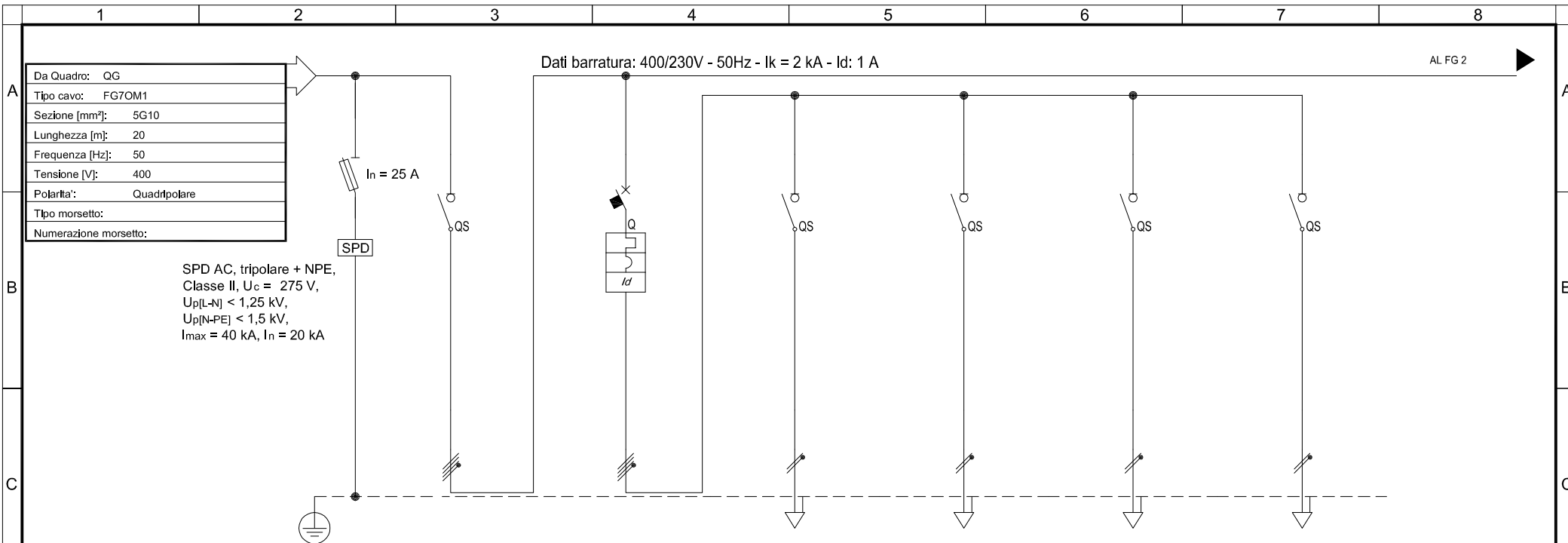
<b>FAROGGB</b> società di ingegneria C.so Unione Sovietica 612/3D - 10135 Torino Tel. +39.011.316.17.04 - Fax +39.011.314.31.00 Progettista: ING. GABRIELE BULGARELLI						CLIENTE : COMUNE DI PIOSSASCO PIAZZA NICOLA TENENTE - 10095 PIOSSASCO (TO)	TITOLO : QUADRO PIANO INTERRATO (QPI) SCHEMA ELETTRICO UNIFILARE			
	0	Prelim. definitivo	G.D.	G.B.	Bulgarelli	SET. 2013	UBICAZIONE EDIFICIO SCOLASTICO "UNGARETTI"	SCALA: ---	DIS.: G.D.	FILE: 130909_GB13015_U
	REV.	DESCRIZIONE	DIS.	VER.	APPR.	DATA	IMPIANTO : VIA VOLVERA,14 - 10040 - PIOSSASCO (TO)	TAVOLA N. EL.05	FOGLIO: 2 di 3	DATA: SET. 2013

NON E' PERMESSO CONSEGNARE A TERZI O RIPRODURRE QUESTO DOCUMENTO NE' UTILIZZARNE IL CONTENUTO O RENDERLO COMUNQUE NOTO A TERZI SENZA LA NOSTRA AUTORIZZAZIONE ESPLICITA. OGNI INFRAZIONE COMPORTA IL RISARCIMENTO DEI DANNI SUBITI. E' FATTA RISERVA DI TUTTI I DIRITTI DERIVANTI DA BREVETTI.



Sigla utenza		QPI-5	QPI-6				
Descrizione		RISERVA	RISERVA				
POTENZA CONTEMPORANEA	[kW]	0	0				
CORRENTE (Ib)	[A]	0	0				
CoSFi		—	—				
COEFF. DI CONTEMPORANEITA'	[%]	100	100				
SCHEMA FUNZIONALE							
PROTEZIONE	MARCA						
	MODELLO						
	POLI	2 x 16	2 x 10				
	TIPO	MagnetoTermicoDiff.	MagnetoTermicoDiff.				
	In (min/max/reg)	[A]	—/—/16	—/—/10			
	Im (min/max/reg)	[A]	—/—/160	—/—/100			
Icn (EN 60898)	[kA]	4,5	4,5				
I differenziale	[A]	0,03 - AC	0,03 - AC				
DISTRIBUZIONE		Monofase L2+N	Monofase L2+N				
CONTATTORE TIPO							
RELE' TERMICO							
VOLTMETRO / AMPEROMETRO							
LINEA	Sigla	—	—				
	Lunghezza	[m]	—	—			
	POSA		—	—			
	Sezione	[mm <sup>2</sup> ]	—	—			
	Portata (Iz)	[A]	—	—			

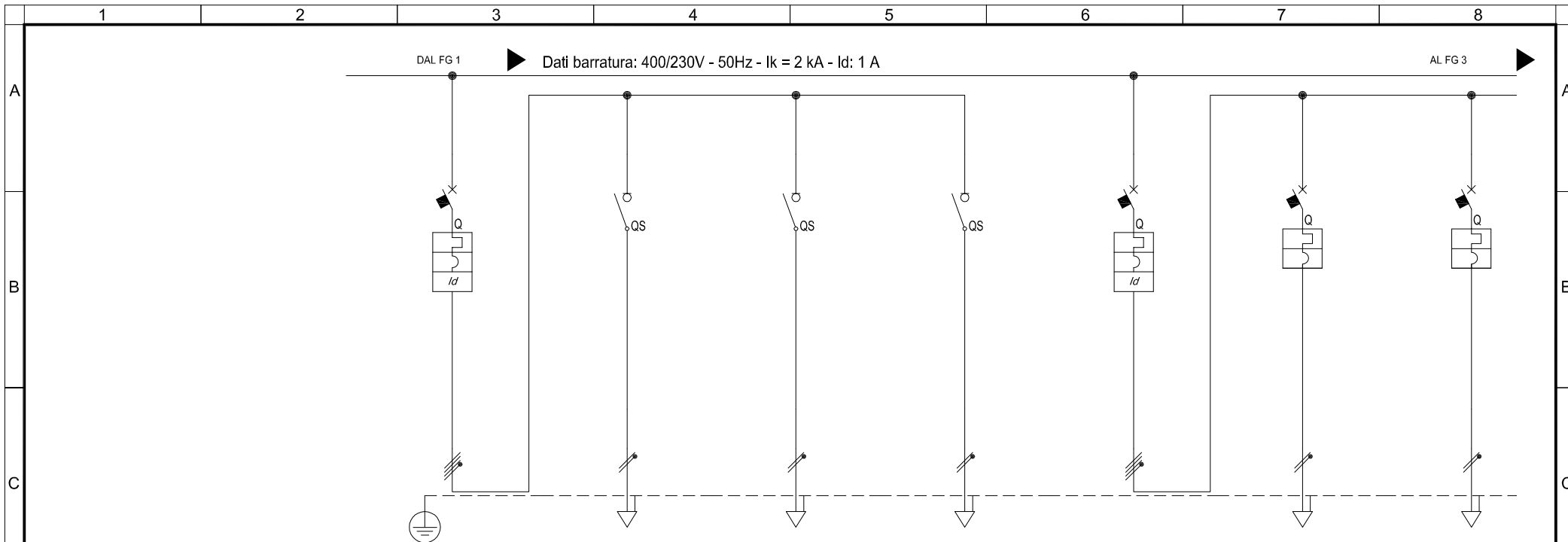
<b>FAROGGB</b> società di ingegneria C.so Unione Sovietica 612/3D - 10135 Torino Tel. +39.011.316.17.04 - Fax +39.011.314.31.00 Progettista: ING. GABRIELE BULGARELLI		CLIENTE : COMUNE DI PIOSSASCO PIAZZA NICOLA TENENTE - 10095 PIOSSASCO (TO)					TITOLO : QUADRO PIANO INTERRATO (QPI) SCHEMA ELETTRICO UNIFILARE		
		0	Prelim. definitivo	G.D.	G.B.	Bulgarelli	SET. 2013	UBICAZIONE EDIFICIO SCOLASTICO "UNGARETTI"	SCALA: ---
REV.	DESCRIZIONE	DIS.	VER.	APPR.	DATA	IMPIANTO : VIA VOLVERA,14 - 10040 - PIOSSASCO (TO)	TAVOLA N. EL.05	FOGLIO: 3 di 3	DATA:SET. 2013



Sigla utenza	QP1-0	QP1-1	QP1-1,1	QP1-1,2	QP1-1,3	QP1-1,4	
Descrizione	SEZIONATORE GENERALE	GENERALE ILLUM. AULE PIANO PRIMO	DORSALE LUCE AULE CIRCUITO 1	DORSALE LUCE AULE CIRCUITO 2	DORSALE LUCE AULE CIRCUITO 3	ILL. EMERGENZA	
POTENZA CONTEMPORANEA [kW]	16	5,9	1,72	1,14	1,18	0,4	
CORRENTE (Ib) [A]	27	15	8,2	5,5	5,6	1,9	
CoSFi	0,9	0,9	0,9	0,9	0,9	0,9	
COEFF. DI CONTEMPORANEITA' [%]	80	100	100	100	100	100	
SCHEMA FUNZIONALE							
PROTEZIONE	MARCA						
	MODELLO						
	POLI	4 x 32	4 x 16	2 x 20	2 x 20	2 x 20	2 x 20
	TIPO	Sezionatore	MagnetoTermicoDiff.	Sezionatore	Sezionatore	Sezionatore	Sezionatore
	I <sub>n</sub> (min/max/reg) [A]	—/—/32	—/—/16	—/—/20	—/—/20	—/—/20	—/—/20
	I <sub>m</sub> (min/max/reg) [A]	—/—/—	—/—/160	—/—/—	—/—/—	—/—/—	—/—/—
	I <sub>cn</sub> (EN 60898) [kA]	—	4,5	—	—	—	—
I differenziale [A]	—	0,03 - AC	—	—	—	—	
DISTRIBUZIONE							
CONTATTORE TIPO							
RELE' TERMICO							
VOLTMETRO / AMPEROMETRO							
LINEA	Sigla	—	—	N07G9-K	N07G9-K	N07G9-K	
	Lunghezza [m]	—	—	18	25	40	
	POSA	—	—	—	—	—	
	Sezione [mm <sup>2</sup> ]	—	—	2(1x2,5)+(1G2,5)	2(1x2,5)+(1G2,5)	2(1x2,5)+(1G2,5)	2(1x2,5)+(1G2,5)
	Portata (Iz) [A]	—	—	16	16	16	16

<p><b>FAROGGB</b> società di Ingegneria</p> <p>C.so Unione Sovietica 612/3D - 10135 Torino Tel. +39.011.316.17.04 - Fax +39.011.314.31.00</p> <p>Progettista: ING. GABRIELE BULGARELLI</p>	CLIENTE : COMUNE DI PIOSSASCO PIAZZA NICOLA TENENTE - 10095 PIOSSASCO (TO)					TITOLO : QUADRO PIANO PRIMO (QP1) SCHEMA ELETTRICO UNIFILARE					
	0	Prelim. definitivo	G.D.	G.B.	Bulgarelli	SET. 2013	UBICAZIONE EDIFICIO SCOLASTICO "UNGARETTI"		SCALA: ---	DIS.: G.D.	FILE: 130909_GB13015_U
	REV.	DESCRIZIONE	DIS.	VER.	APPR.	DATA	IMPIANTO : VIA VOLVERA,14 - 10040 - PIOSSASCO (TO)		TAVOLA N. EL.06	FOGLIO: 1 di 3	DATA: SET. 2013

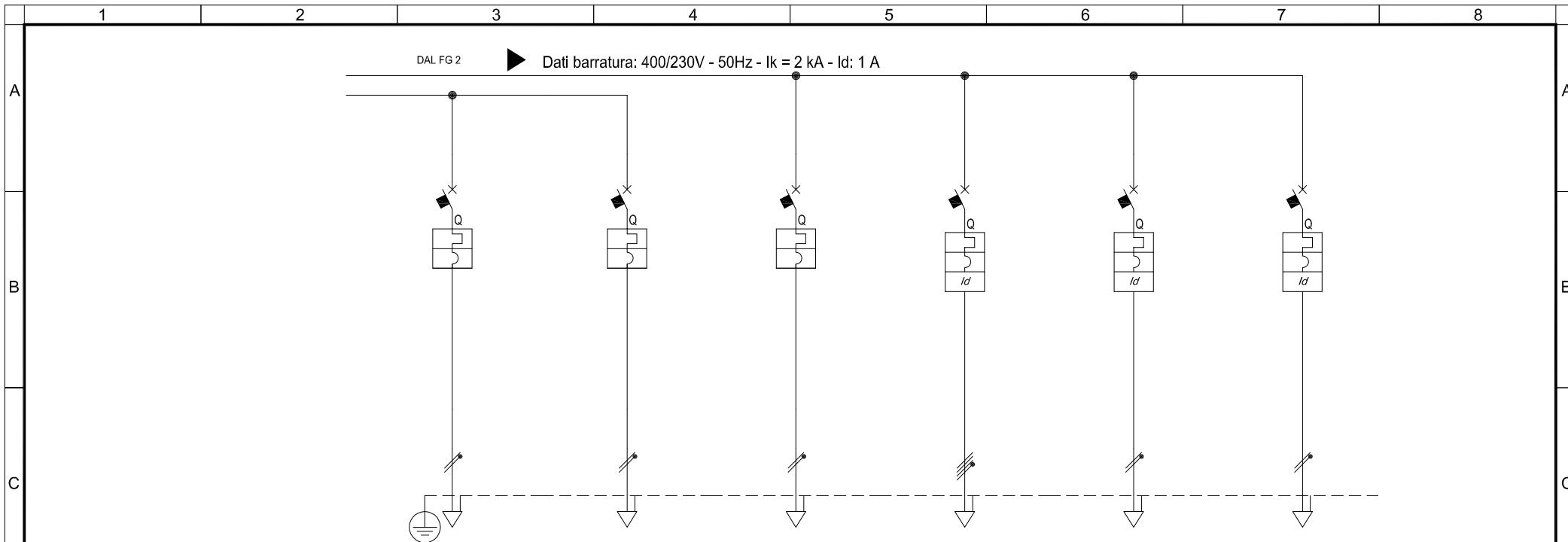
NON E' PERMESSO CONSEGNARE A TERZI O RIPRODURRE QUESTO DOCUMENTO NE' UTILIZZARNE IL CONTENUTO O RENDERLO COMUNQUE NOTO A TERZI SENZA LA NOSTRA AUTORIZZAZIONE ESPLICITA. OGNI INFRAZIONE COMPORTA IL RISARCIMENTO DEI DANNI SUBITI. E' FATTA RISERVA DI TUTTI I DIRITTI DERIVANTI DA BREVETTI.



Sigla utenza	QP1-2	QP1-2.1	QP1-2.2	QP1-2.3	QP1-3	QP1-3.1	QP1-3.2	
Descrizione	GENERALE ILLUM.CORR.E SERVIZI PIANO PRIMO	DORSALE ILLUM. LATO DX BAGNI, CORRIDOIO P1	DORSALE ILLUM. LATO SX BAGNI, LOC. SERV.	ILL. EMERGENZA	GENERALE FM PIANO PRIMO	PRESE AULE CIRCUITO 1	PRESE AULE CIRCUITO 2	
POTENZA CONTEMPORANEA [kW]	2,93	1,37	0,86	0,7	2,8	1	1	
CORRENTE (Ib) [A]	6,6	6,6	4,1	3,3	6,7	4,8	4,8	
CoSfi	0,9	0,9	0,9	0,9	0,9	0,9	0,9	
COEFF. DI CONTEMPORANEITA' [%]	100	100	100	100	70	100	100	
SCHEMA FUNZIONALE								
PROTEZIONE	MARCA							
	MODELLO							
	POLI	4 x 16	2 x 20	2 x 20	2 x 20	4 x 32	2 x 16	
	TIPO	MagnetoTermicoDiff.	Sezionatore	Sezionatore	Sezionatore	MagnetoTermicoDiff.	MagnetoTermico	MagnetoTermico
	In (min/max/reg) [A]	—/—/16	—/—/20	—/—/20	—/—/20	—/—/32	—/—/16	—/—/16
	Im (min/max/reg) [A]	—/—/160	—/—/—	—/—/—	—/—/—	—/—/320	—/—/160	—/—/160
Icn (EN 60898) [kA]	4,5	—	—	—	4,5	10	10	
I differenziale [A]	0,03 - AC	—	—	—	0,03 - AC	—	—	
DISTRIBUZIONE	Quadripolare	Monofase L1+N	Monofase L2+N	Monofase L3+N	Quadripolare	Monofase L2+N	Monofase L1+N	
CONTATTORE TIPO								
RELE' TERMICO								
VOLTMETRO / AMPEROMETRO								
LINEA	Sigla	—	N07G9-K	N07G9-K	N07G9-K	—	N07G9-K	N07G9-K
	Lunghezza [m]	—	35	35	50	—	18	25
	POSA	—				—		
	Sezione [mm <sup>2</sup> ]	—	2(1x2,5)+(1G2,5)	2(1x2,5)+(1G2,5)	2(1x2,5)+(1G2,5)	—	2(1x4)+(1G4)	2(1x4)+(1G4)
	Portata (Iz) [A]	—	16	16	16	—	22	22

					CLIENTE : COMUNE DI PIOSSASCO PIAZZA NICOLA TENENTE - 10095 PIOSSASCO (TO)			TITOLO : QUADRO PIANO PRIMO (QP1) SCHEMA ELETTRICO UNIFILARE		
C.so Unione Sovietica 612/3D - 10135 Torino Tel. +39.011.316.17.04 - Fax +39.011.314.31.00 Progettista: ING. GABRIELE BULGARELLI					UBICAZIONE EDIFICIO SCOLASTICO "UNGARETTI" IMPIANTO : VIA VOLVERA,14 - 10040 - PIOSSASCO (TO)			SCALA: --- DIS.: G.D. FILE:130909_GB13015_U TAVOLA N. EL.06 FOGLIO: 2 di 3 DATA:SET. 2013		
0	Prelim. definitivo	G.D.	G.B.	Bulgarelli	SET. 2013					
REV.	DESCRIZIONE	DIS.	VER.	APPR.	DATA					

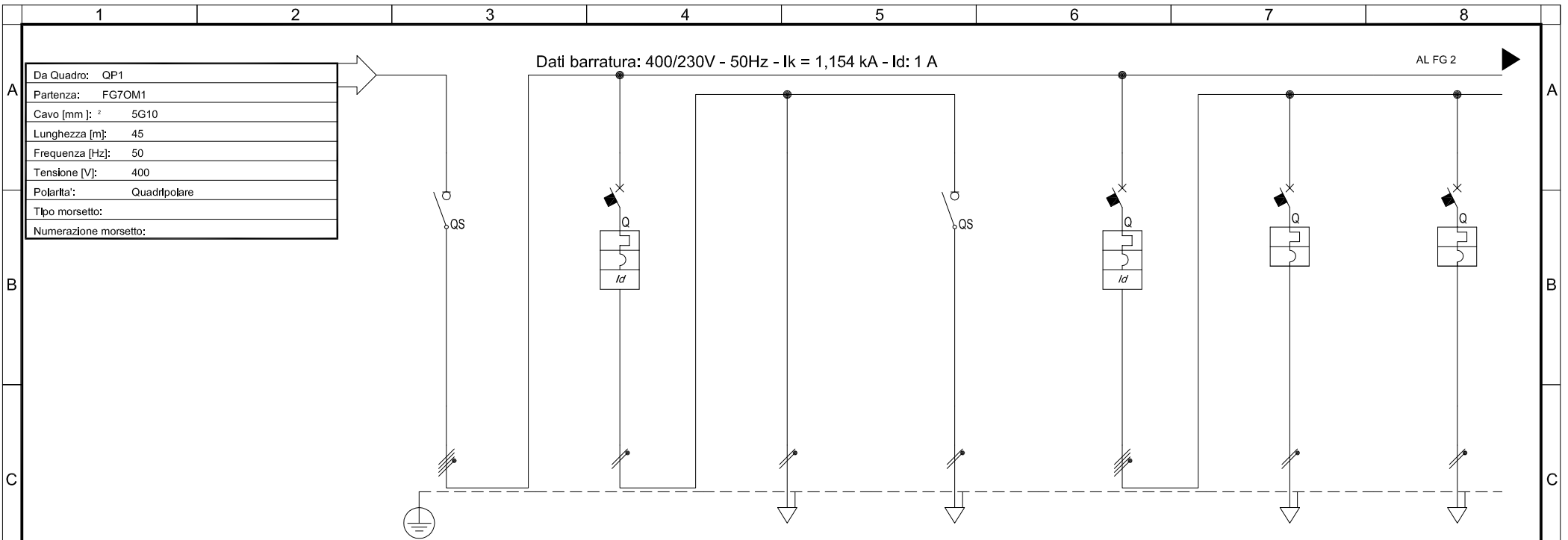
NON E' PERMESSO CONSEGNARE A TERZI O RIPRODURRE QUESTO DOCUMENTO NE' UTILIZZARNE IL CONTENUTO O RENDERSI COMUNQUE NOTO A TERZI SENZA LA NOSTRA AUTORIZZAZIONE ESPLICITA. OGNI INFRAZIONE COMPORTA IL RISARCIMENTO DEI DAMNI SUBITI. E' FATTA RISERVA DI TUTTI I DIRITTI DERIVANTI DA BREVETTI.



Sigla utenza		QP1-3.3	QP1-3.4	QP1-4	QP1-5	QP1-5	QP1-6	
Descrizione		PRESE AULE CIRCUITO 3	PRESE SERVIZI BAGNI E CORRIDOIO	ALIMENTAZIONE QUADRO UFFICI (QUFF)	FM LABORATORIO INFORMATICA	RISERVA	RISERVA	
POTENZA CONTEMPORANEA	[kW]	1	1	6	3	0	0	
CORRENTE (I <sub>b</sub> )	[A]	4,8	4,8	13,8	4,8	0	0	
CoS <sub>φ</sub>		0,9	0,9	0,9	0,9	—	—	
COEFF. DI CONTEMPORANEITA'	[%]	100	100	100	100	100	100	
SCHEMA FUNZIONALE								
PROTEZIONE	MARCA							
	MODELLO							
	POLI	2 x 16	2 x 16	4 x 32	4 x 16	2 x 16	2 x 10	
	TIPO	MagnetoTermico	MagnetoTermico	MagnetoTermico	MagnetoTermicoDiff.	MagnetoTermicoDiff.	MagnetoTermicoDiff.	
	I <sub>n</sub> (min/max/reg)	[A]	—/—/16	—/—/16	—/—/32	—/—/16	—/—/16	—/—/10
	I <sub>m</sub> (min/max/reg)	[A]	—/—/160	—/—/160	—/—/320	—/—/160	—/—/160	—/—/100
I <sub>cn</sub> (EN 60898)	[kA]	4,5	4,5	4,5	4,5	4,5	4,5	
I differenziale	[A]	—	—	—	0,03 - AC	0,03 - AC	0,03 - AC	
DISTRIBUZIONE		Monofase L3+N	Monofase L2+N	Quadripolare	Quadripolare	Monofase L2+N	Monofase L2+N	
CONTATTORE TIPO								
RELE' TERMICO								
VOLTMETRO / AMPEROMETRO								
LINEA	Sigla	N07G9-K	N07G9-K	FG7OM1	N07G9-K	—	—	
	Lunghezza	[m]	40	50	45	40	—	
	POSA							
	Sezione	[mm <sup>2</sup> ]	2(1x4)+(1G4)	2(1x4)+(1G4)	5G10	4(1x4)+(1G4)	—	—
	Portata (I <sub>z</sub> )	[A]	22	22	33	19	—	—

<b>FAROGGB</b> società di ingegneria C.so Unione Sovietica 612/3D - 10135 Torino Tel. +39.011.316.17.04 - Fax +39.011.314.31.00 Progettista: ING. GABRIELE BULGARELLI					CLIENTE : COMUNE DI PIOSSASCO			TITOLO : QUADRO PIANO PRIMO (QP1)		
					PIAZZA NICOLA TENENTE - 10095 PIOSSASCO (TO)			SCHEMA ELETTRICO UNIFILARE		
0	Prelim. definitivo	G.D.	G.B.	Bulgarelli	SET. 2013	UBICAZIONE EDIFICIO SCOLASTICO "UNGARETTI"	SCALA: ---	DIS.: G.D.	FILE:130909_GB13015_U	
REV.	DESCRIZIONE	DIS.	VER.	APPR.	DATA	IMPIANTO : VIA VOLVERA,14 - 10040 - PIOSSASCO (TO)	TAVOLA N. EL.06	FOGLIO: 3 di 3	DATA:SET. 2013	

NON E' PERMESSO CONSEGNARE A TERZI O RIPRODURRE QUESTO DOCUMENTO NE' UTILIZZARNE IL CONTENUTO O RENDERLO COMUNQUE NOTO A TERZI SENZA LA NOSTRA AUTORIZZAZIONE ESPLICITA. OGNI INFRAZIONE COMPORTE IL RISARCIMENTO DEI DANNI SUBITI. E' FATTA RISERVA DI TUTTI I DIRITTI DERIVANTI DA BREVETTI.

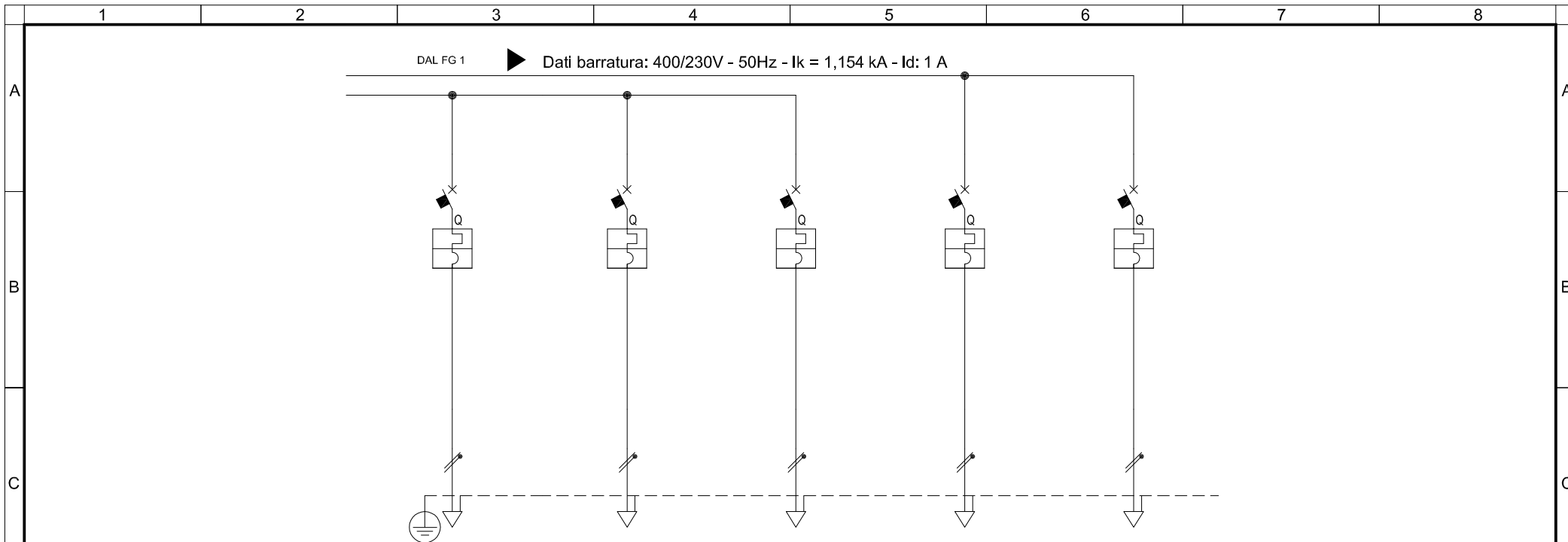


Da Quadro:	QP1
Partenza:	FG70M1
Cavo [mm]:	5G10
Lunghezza [m]:	45
Frequenza [Hz]:	50
Tensione [V]:	400
Polarità:	Quadrifilare
Tipo morsetto:	
Numerazione morsetto:	

Sigla utenza	QUFF-0	QUFF-1	QUFF-1.1	QUFF-1.2	QUFF-2	QUFF-2.1	QUFF-2.2	
Descrizione	GENERALE	ILLUM.	ILLUM. ORDINARIA	ILLUM. EMERGENZA	GENERALE FM SEGRETERIA	CONDIZIONATORI CIRCUITO 1	CONDIZIONATORI CIRCUITO 2	
POTENZA CONTEMPORANEA [kW]	6	1,8	1,5	0,3	4,7	2	2	
CORRENTE (Ib) [A]	13,8	8,6	7,2	1,4	10	9,6	9,6	
CoSFi	0,9	0,9	0,9	0,9	0,9	0,9	0,9	
COEFF. DI CONTEMPORANEITA' [%]	90	100	100	100	70	100	100	
SCHEMA FUNZIONALE								
PROTEZIONE	MARCA							
	MODELLO							
	POLI	4 x 32	2 x 16		2 x 20	4 x 32	2 x 16	
	TIPO	Sezionatore	MagnetoTermicoDiff.	No Protezione	Sezionatore	MagnetoTermicoDiff.	MagnetoTermico	MagnetoTermico
	I <sub>n</sub> (min/max/reg) [A]	—/—/32	—/—/16	—/—/—	—/—/20	—/—/32	—/—/16	—/—/16
	I <sub>m</sub> (min/max/reg) [A]	—/—/—	—/—/160	—/—/—	—/—/—	—/—/320	—/—/160	—/—/160
	I <sub>cn</sub> (EN 60898) [kA]	—	4,5	—	—	4,5	4,5	4,5
I differenziale [A]	—	0,03 - AC	—	—	0,03 - AC	—	—	
DISTRIBUZIONE	Quadrifilare	Monofase L1+N	Monofase L1+N	Monofase L1+N	Quadrifilare	Monofase L2+N	Monofase L3+N	
CONTATTORE TIPO								
RELE' TERMICO								
VOLTMETRO / AMPEROMETRO								
LINEA	Sigla	—	—	N07G9-K	N07G9-K	—	N07G9-K	
	Lunghezza [m]	—	—	20	15	—	15	
	POSA	—	—	—	—	—	—	
	Sezione [mm <sup>2</sup> ]	—	—	2(1x2,5)+(1G2,5)	2(1x2,5)+(1G2,5)	—	2(1x4)+(1G4)	
	Portata (Iz) [A]	—	—	16	16	—	22	

<b>FAROGGB</b> società di Ingegneria C.so Unione Sovietica 612/3D - 10135 Torino Tel. +39.011.316.17.04 - Fax +39.011.314.31.00 Progettista: ING. GABRIELE BULGARELLI						CLIENTE : COMUNE DI PIOSSASCO PIAZZA NICOLA TENENTE - 10095 PIOSSASCO (TO)	TITOLO : QUADRO UFFICI (QUFF) SCHEMA ELETTRICO UNIFILARE			
	0	Prelim. definitivo	G.D.	G.B.	Bulgarelli	SET. 2013	UBICAZIONE EDIFICIO SCOLASTICO "UNGARETTI"	SCALA: ---	DIS.: G.D.	FILE: 130909_GB13015_U
	REV.	DESCRIZIONE	DIS.	VER.	APPR.	DATA	IMPIANTO : VIA VOLVERA,14 - 10040 - PIOSSASCO (TO)	TAVOLA N. EL.07	FOGLIO: 1 di 2	DATA: SET. 2013

NON E' PERMESSO CONSEGNARE A TERZI O RIPRODURRE QUESTO DOCUMENTO NE' UTILIZZARNE IL CONTENUTO O RENDERSI COMUNQUE NOTO A TERZI SENZA LA NOSTRA AUTORIZZAZIONE ESPLICITA. OGNI INFRAZIONE COMPORTA IL RISARCIMENTO DEI DANNI SUBITI. E' FATTA RISERVA DI TUTTI I DIRITTI DERIVANTI DA BREVETTI.



Sigla utenza	QUFF-2,3	QUFF-2,4	QUFF-2,5	QUFF-3	QUFF-4		
Descrizione	CIRCUITO 1 PRESE DI SERVIZIO	CIRCUITO 2 PRESE DI SERVIZIO	CENTRALINA TELEFONICA E RACK	RISERVA	RISERVA		
POTENZA CONTEMPORANEA [kW]	1	1	0,8	0	0		
CORRENTE (Ib) [A]	4,8	4,8	3,8	0	0		
CoSFi	0,9	0,9	0,9	—	—		
COEFF. DI CONTEMPORANEITA' [%]	100	100	100	100	100		
SCHEMA FUNZIONALE							
PROTEZIONE	MARCA						
	MODELLO						
	POLI	2 x 16	2 x 16	2 x 16	2 x 16	2 x 16	
	TIPO	MagnetoTermico	MagnetoTermico	MagnetoTermico	MagnetoTermico	MagnetoTermico	
	In (min/max/reg) [A]	—/—/16	—/—/16	—/—/16	—/—/16	—/—/16	
	Im (min/max/reg) [A]	—/—/160	—/—/160	—/—/160	—/—/160	—/—/160	
Icn (EN 60898) [kA]	4,5	4,5	4,5	4,5	4,5		
I differenziale [A]	—	—	—	—	—		
DISTRIBUZIONE	Monofase L1+N	Monofase L2+N	Monofase L1+N	Monofase L1+N	Monofase L2+N		
CONTATTORE TIPO							
RELE' TERMICO							
VOLTMETRO / AMPEROMETRO							
LINEA	Sigla	N07G9-K	N07G9-K	N07G9-K			
	Lunghezza [m]	20	20	5			
	POSA						
	Sezione [mm <sup>2</sup> ]	2(1x4)+(1G4)	2(1x4)+(1G4)	2(1x4)+(1G4)			
Portata (Iz) [A]	22	22	22				

<b>FAROGGB</b> società di ingegneria C.so Unione Sovietica 612/3D - 10135 Torino Tel. +39.011.316.17.04 - Fax +39.011.314.31.00 Progettista: ING. GABRIELE BULGARELLI					CLIENTE : COMUNE DI PIOSSASCO PIAZZA NICOLA TENENTE - 10095 PIOSSASCO (TO)				TITOLO : QUADRO UFFICI (QUFF) SCHEMA ELETTRICO UNIFILARE			
0	Prelim. definitivo	G.D.	G.B.	Bulgarelli	SET. 2013	UBICAZIONE EDIFICIO SCOLASTICO "UNGARETTI"			SCALA: ---	DIS.: G.D.	FILE:130909_GB13015_U	
REV.	DESCRIZIONE	DIS.	VER.	APPR.	DATA	IMPIANTO : VIA VOLVERA,14 - 10040 - PIOSSASCO (TO)			TAVOLA N. EL.07	FOGLIO: 2 di 2	DATA:SET. 2013	

NON E' PERMESSO CONSEGNARE A TERZI O RIPRODURRE QUESTO DOCUMENTO NE' UTILIZZARNE IL CONTENUTO O RENDERLO COMUNQUE NOTO A TERZI SENZA LA NOSTRA AUTORIZZAZIONE ESPLICITA. OGNI INFRAZIONE COMPORTE IL RISARCIMENTO DEI DANNI SUBITI. E' FATTA RISERVA DI TUTTI I DIRITTI DERIVANTI DA BREVETTI.