

ELENCO TAVOLE SCHEMI ELETTRICI UFILARI:

- EL.03: INTERRUTTORI GENERALI QUADRI (IG)
- EL.04: QUADRO GENERALE (QG)
- EL.05: QUADRO PIANO INTERRATO (QPI)
- EL.06: QUADRO PIANO PRIMO (QP1)



Gabriele Bulgarelli

FAROGB
società di ingegneria

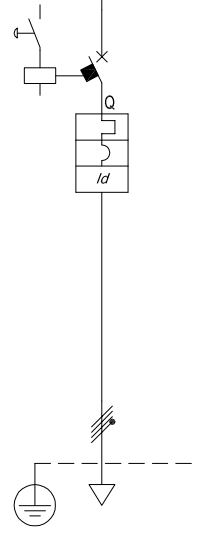
C.so Unione Sovietica 612/3D - 10135 Torino
Tel. +39.011.316.17.04 - Fax +39.011.314.31.00

Progettista: ING. GABRIELE BULGARELLI

| | | | | | | | | | |
|------|--------------------|------|------|------------|-----------|---|--|----------------|-----------------------|
| | | | | | | CLIENTE : COMUNE DI PIOSSASCO PIAZZA NICOLA TENENTE - 10095 PIOSSASCO (TO) | TITOLO : ELENCO TAVOLE SCHEMI ELETTRICI UNIFILARI | | |
| 0 | Prelim. definitivo | G.D. | G.B. | Bulgarelli | SET. 2013 | UBICAZIONE EDIFICIO SCOLASTICO "MORANDI" | SCALA: --- | DIS.: G.D. | FILE:130909_GB13015_M |
| REV. | DESCRIZIONE | DIS. | VER. | APPR. | DATA | IMPIANTO : VIA DANTE ALIGHIERI,20 - 10040 - PIOSSASCO (TO) | TAV. N. EL.03-04-05-06 | FOGLIO: 1 di 1 | DATA: SET. 2013 |

| |
|---|
| Da: Contatore Enel Distribuzione_Scuola |
| Partenza: FG7OM1 |
| Cavo [mm ²]: 4x25 |
| Lunghezza [m]: 1 |
| Frequenza [Hz]: 50 |
| Tensione [V]: 400 |
| Polarita': Quadripolare |

Dati barratura: 400/230V - 50Hz - I_k = 10 kA - I_d: 1 A



| | | | | | | | | | | |
|----------------------------|------------------------------|------------------------------|---------|--|--|--|--|--|--|--|
| Sigla utenza | | IG-0 | | | | | | | | |
| Descrizione | | INTERRUTTORE GENERALE SCUOLA | | | | | | | | |
| POTENZA CONTEMPORANEA | [kW] | 20 | | | | | | | | |
| CORRENTE (Ib) | [A] | 32 | | | | | | | | |
| CoSFi | | 0,9 | | | | | | | | |
| COEFF. DI CONTEMPORANEITA' | [%] | 100 | | | | | | | | |
| SCHEMA FUNZIONALE | | | | | | | | | | |
| PROTEZIONE | MARCA | | | | | | | | | |
| | MODELLO | | | | | | | | | |
| | POLI | 4 x 63 | | | | | | | | |
| | TIPO | MagnetotermicoDiff. | | | | | | | | |
| | I _n (min/max/reg) | [A] | —/—/63 | | | | | | | |
| | I _m (min/max/reg) | [A] | —/—/630 | | | | | | | |
| I _{cn} (EN 60989) | [kA] | 10 | | | | | | | | |
| I differenziale | [A] | 1 - AS si | | | | | | | | |
| DISTRIBUZIONE | | Quadrupolare | | | | | | | | |
| CONTATTORE TIPO | | | | | | | | | | |
| RELE' TERMICO | | | | | | | | | | |
| VOLTMETRO / AMPEROMETRO | | | | | | | | | | |
| LINEA | Sigla | FG7OM1 | | | | | | | | |
| | Lunghezza | [m] | 65 | | | | | | | |
| | POSA | | | | | | | | | |
| | Sezione | [mm ²] | 4x25 | | | | | | | |
| | Portata (Iz) | [A] | 66 | | | | | | | |

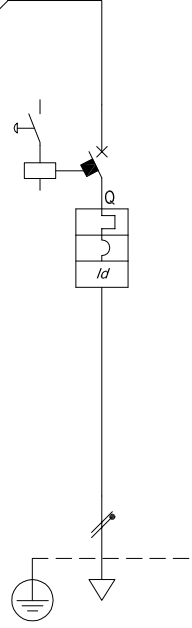
| | | | | | | | | | | | |
|--|--|---|--------------------|------|------|------------|--|--|-----------------|----------------|-----------------------|
| | | CLIENTE : COMUNE DI PIOSSASCO PIAZZA NICOLA TENENTE - 10095 PIOSSASCO (TO) | | | | | TITOLO : INTERRUTTORI GENERALI QUADRI (IG) SCHEMA ELETTRICO UNIFILARE | | | | |
| C.so Unione Sovietica 612/3D - 10135 Torino Tel. +39.011.316.17.04 - Fax +39.011.314.31.00 Progettista: ING. GABRIELE BULGARELLI | | 0 | Prelim. definitivo | G.D. | G.B. | Bulgarelli | SET. 2013 | UBICAZIONE EDIFICIO SCOLASTICO "MORANDI" | SCALA: --- | DIS.: G.D. | FILE:130909_GB13015_M |
| | | REV. | DESCRIZIONE | DIS. | VER. | APPR. | DATA | IMPIANTO : VIA DANTE ALIGHIERI,20 - 10040 - PIOSSASCO (TO) | TAVOLA N. EL.03 | FOGLIO: 1 di 2 | DATA:SET. 2013 |

A
B
C
D
E
F

A
B
C
D
E
F

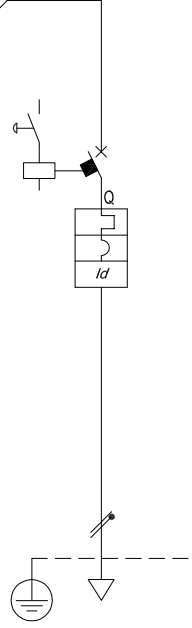
| | |
|---|----------|
| Da: Contatore Enel Distribuzione Appartamento_1 | |
| Partenza: | FG7OR |
| Cavo [mm]: | 2x10 |
| Lunghezza [m]: | 1 |
| Frequenza [Hz]: | 50 |
| Tensione [V]: | 230 |
| Polartia: | Bipolare |

Dati barratura: 230V - 50Hz - Ik = 6 kA - Id: 1 A



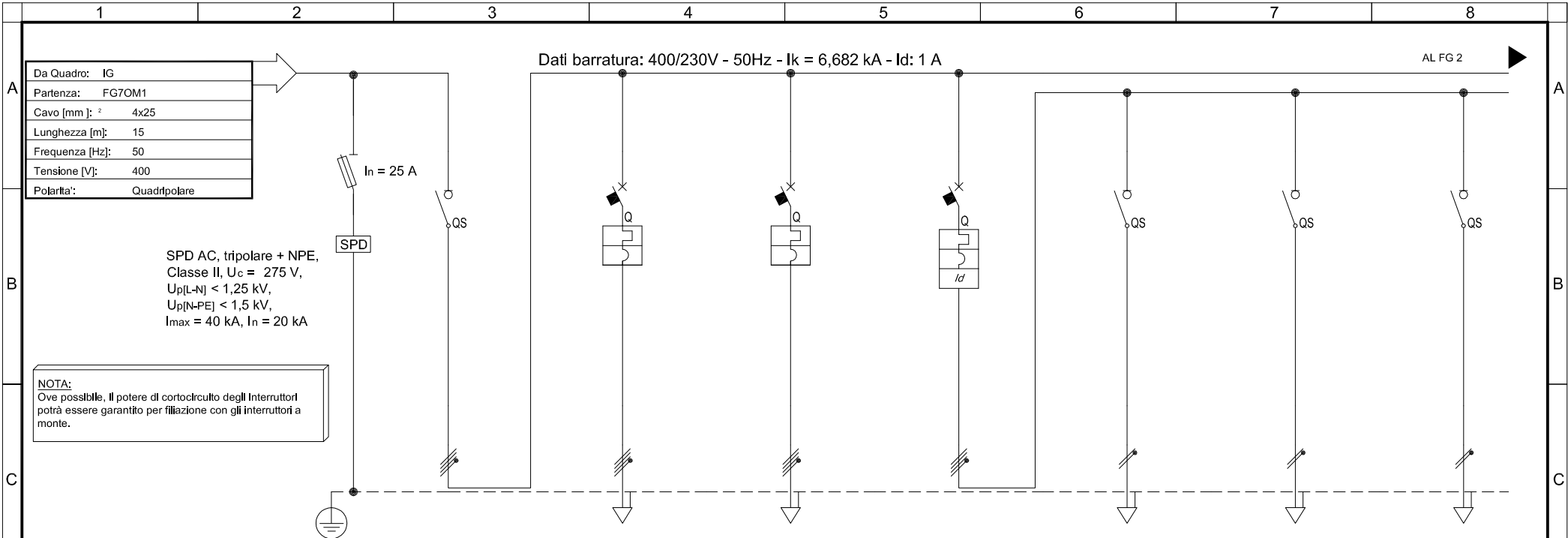
| | |
|---|----------|
| Da: Contatore Enel Distribuzione Appartamento_2 | |
| Partenza: | FG7OR |
| Cavo [mm]: | 2x10 |
| Lunghezza [m]: | 1 |
| Frequenza [Hz]: | 50 |
| Tensione [V]: | 230 |
| Polartia: | Bipolare |

Dati barratura: 230V - 50Hz - Ik = 6 kA - Id: 1 A



| | | | | | | | | | | |
|----------------------------|------------------|--------------------------------------|---------|--|--|--------------------------------------|---------|--|--|--|
| Sigla utenza | | IG-0 | | | | IG-0 | | | | |
| Descrizione | | INTERRUTTORE GENERALE APPARTAMENTO 1 | | | | INTERRUTTORE GENERALE APPARTAMENTO 2 | | | | |
| POTENZA CONTEMPORANEA | [kW] | 3 | | | | 3 | | | | |
| CORRENTE (Ib) | [A] | 15 | | | | 15 | | | | |
| CoSFi | | 0,9 | | | | 0,9 | | | | |
| COEFF. DI CONTEMPORANEITA' | [%] | 100 | | | | 100 | | | | |
| SCHEMA FUNZIONALE | | | | | | | | | | |
| PROTEZIONE | MARCA | | | | | | | | | |
| | MODELLO | | | | | | | | | |
| | POLI | 2 x 32 | | | | 2 x 32 | | | | |
| | TIPO | MagnetoTermicoDiff. | | | | MagnetoTermicoDiff. | | | | |
| | In (min/max/reg) | [A] | -/-/32 | | | | -/-/32 | | | |
| | Im (min/max/reg) | [A] | -/-/320 | | | | -/-/320 | | | |
| Icn (EN 60989) | [kA] | 6 | | | | 6 | | | | |
| I differenziale | [A] | 1 - AS si | | | | 1 - AS si | | | | |
| DISTRIBUZIONE | | Bipolare | | | | Bipolare | | | | |
| CONTATTORE TIPO | | | | | | | | | | |
| RELE' TERMICO | | | | | | | | | | |
| VOLTMETRO / AMPEROMETRO | | | | | | | | | | |
| LINEA | Sigla | FG7OR | | | | FG7OR | | | | |
| | Lunghezza | [m] | 80 | | | | 90 | | | |
| | POSA | | | | | | | | | |
| | Sezione | [mm ²] | 2x10 | | | | 2x10 | | | |
| | Portata (Iz) | [A] | 39 | | | | 39 | | | |

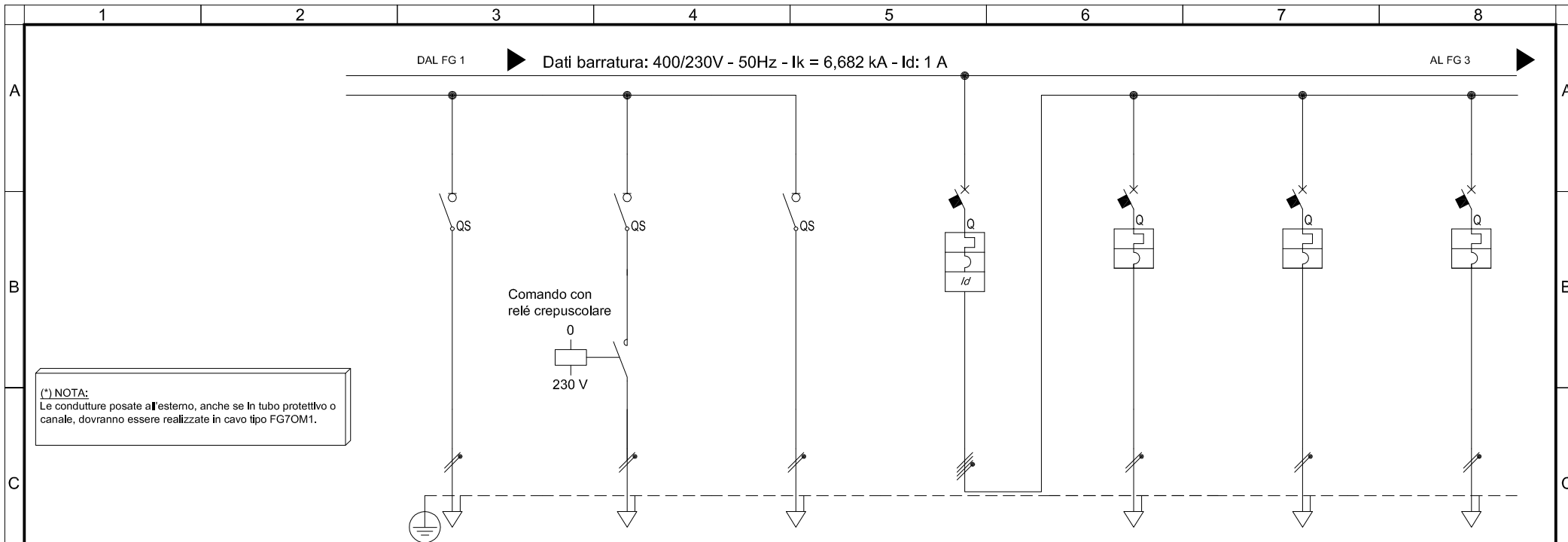
| | | | | | | | | | | | | | | |
|---|--------------------|------|------|------------|---|--|--|--|-----------------|--|-----------------------|--|--|--|
| FAROGGB società di ingegneria C.so Unione Sovietica 612/3D - 10135 Torino Tel. +39.011.316.17.04 - Fax +39.011.314.31.00 Progettista: ING. GABRIELE BULGARELLI | | | | | CLIENTE : COMUNE DI PIOSSASCO PIAZZA NICOLA TENENTE - 10095 PIOSSASCO (TO) | | | | | TITOLO : INTERRUTTORI GENERALI QUADRI (IG) SCHEMA ELETTRICO UNIFILARE | | | | |
| 0 | Prelim. definitivo | G.D. | G.B. | Bulgarelli | SET. 2013 | UBICAZIONE EDIFICIO SCOLASTICO "MORANDI" | | | SCALA: --- | DIS.: G.D. | FILE:130909_GB13015_M | | | |
| REV. | DESCRIZIONE | DIS. | VER. | APPR. | DATA | IMPIANTO : VIA DANTE ALIGHIERI,20 - 10040 - PIOSSASCO (TO) | | | TAVOLA N. EL.03 | FOGLIO: 2 di 2 | DATA:SET. 2013 | | | |



| Sigla utenza | QG-0 | QG-1 | QG-2 | QG-3 | QG-3.1 | QG-3.2 | QG-3.3 | |
|---------------------------------|----------------------------------|-------------------------------------|--------------------------------|---------------------------------|------------------------------------|------------------------------------|---|-------------|
| Descrizione | SEZIONATORE GENERALE | ALIM. QUADRO PIANO INTERRATO (QINT) | ALIM. QUADRO PIANO PRIMO (QP1) | GENERALE ILLUMINAZ. PIANO TERRA | DORSALE ILLUMINAZ. AULE CIRCUITO 1 | DORSALE ILLUMINAZ. AULE CIRCUITO 2 | DORSALE ILLUMINAZ. SEGRETERIA E LOCALI SERVIZIO | |
| POTENZA CONTEMPORANEA [kW] | 20 | 7,2 | 8,7 | 7 | 1,4 | 1,4 | 0,8 | |
| CORRENTE (Ib) [A] | 32 | 14 | 18 | 12 | 6,9 | 6,9 | 4 | |
| CoSFi | 0,9 | 0,9 | 0,9 | 0,9 | 0,9 | 0,9 | 0,9 | |
| COEFF. DI CONTEMPORANEITA' [%] | 75 | 100 | 100 | 100 | 100 | 100 | 100 | |
| SCHEMA FUNZIONALE | | | | | | | | |
| PROTEZIONE | MARCA | | | | | | | |
| | MODELLO | | | | | | | |
| | POLI | 4 x 100 | 4 x 32 | 4 x 32 | 4 x 16 | 2 x 20 | 2 x 20 | |
| | TIPO | Sezionatore | MagnetoTermico | MagnetoTermico | MagnetoTermicoDiff. | Sezionatore | Sezionatore | Sezionatore |
| | I _n (min/max/reg) [A] | —/—/100 | —/—/32 | —/—/32 | —/—/16 | —/—/20 | —/—/20 | —/—/20 |
| | I _m (min/max/reg) [A] | —/—/— | —/—/320 | —/—/320 | —/—/160 | —/—/— | —/—/— | —/—/— |
| I _{cn} (EN 60898) [kA] | — | 10 | 10 | 10 | — | — | — | |
| I differenziale [A] | — | — | — | 0,03 - AC | — | — | — | |
| DISTRIBUZIONE | Quadrupolare | Quadrupolare | Quadrupolare | Quadrupolare | Monofase L3+N | Monofase L1+N | Monofase L2+N | |
| CONTATTORE TIPO | | | | | | | | |
| RELE' TERMICO | | | | | | | | |
| VOLTMETRO / AMPEROMETRO | | | | | | | | |
| LINEA | Sigla | — | FG7OM1 | FG7OM1 | — | N07G9-K | N07G9-K | |
| | Lunghezza [m] | — | 20 | 20 | — | 40 | 40 | |
| | POSA | — | — | — | — | — | — | |
| | Sezione [mm ²] | — | 5G10 | 5G10 | — | 2(1x2,5)+(1G2,5) | 2(1x2,5)+(1G2,5) | |
| | Portata (Iz) [A] | — | 42 | 42 | — | 16 | 16 | |

| | | | | | | | | | | |
|---|------|--------------------|------|------|------------|---|---|-----------------|----------------|------------------------|
| FAROGGB società di ingegneria C.so Unione Sovietica 612/3D - 10135 Torino Tel. +39.011.316.17.04 - Fax +39.011.314.31.00 Progettista: ING. GABRIELE BULGARELLI | | | | | | CLIENTE : COMUNE DI PIOSSASCO PIAZZA NICOLA TENENTE - 10095 PIOSSASCO (TO) | TITOLO : QUADRO GENERALE (QG) SCHEMA ELETTRICO UNIFILARE | | | |
| | 0 | Prelim. definitivo | G.D. | G.B. | Bulgarelli | SET. 2013 | UBICAZIONE EDIFICIO SCOLASTICO "MORANDI" | SCALA: --- | DIS.: G.D. | FILE: 130909_GB13015_M |
| | REV. | DESCRIZIONE | DIS. | VER. | APPR. | DATA | IMPIANTO : VIA DANTE ALIGHIERI, 20 - 10040 - PIOSSASCO (TO) | TAVOLA N. EL_04 | FOGLIO: 1 di 3 | DATA: SET. 2013 |

NON E' PERMESSO CONSEGNARE A TERZI O RIPRODURRE QUESTO DOCUMENTO NE' UTILIZZARNE IL CONTENUTO O RENDERSI COMUNQUE NOTO A TERZI SENZA LA NOSTRA AUTORIZZAZIONE ESPLICITA. OGNI INFRAZIONE COMPORTE IL RISARCIMENTO DEI DANNI SUBITI. E' FATTA RISERVA DI TUTTI I DIRITTI DERIVANTI DA BREVETTI.

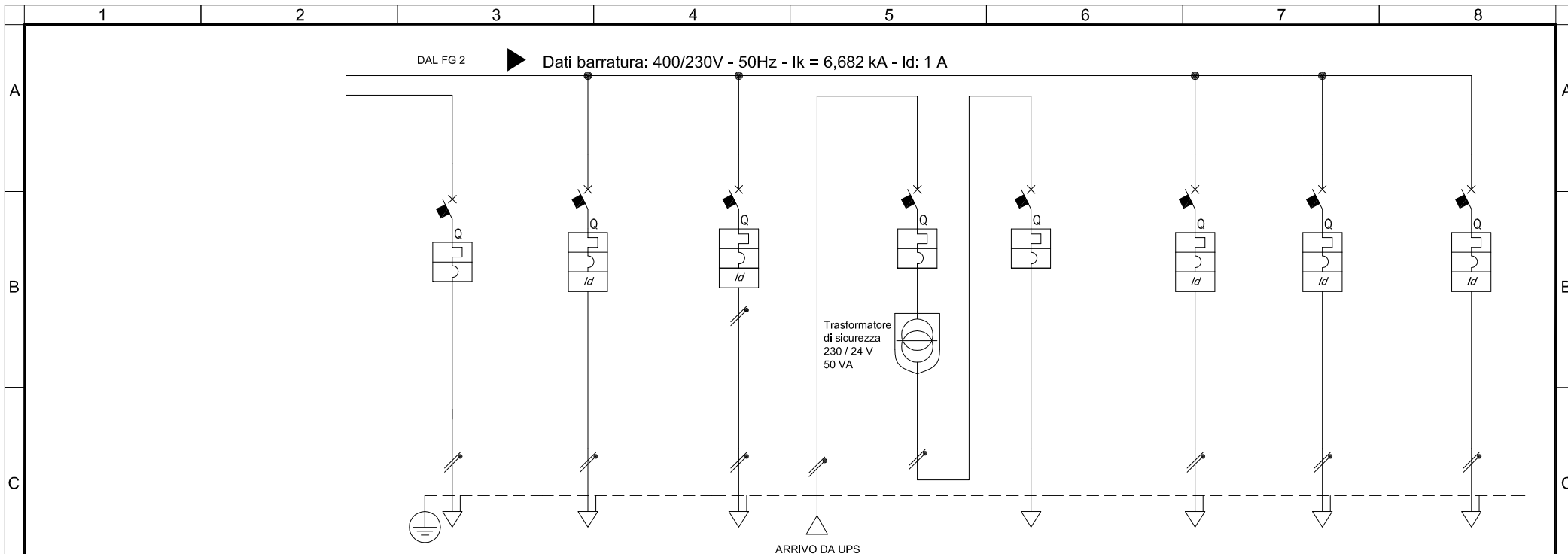


(*) NOTA:
Le condutture posate all'esterno, anche se in tubo protettivo o canale, dovranno essere realizzate in cavo tipo FG70M1.

| Sigla utenza | QG-3.4 | QG-3.5 | QG-3.6 | QG-4 | QG-4.1 | QG-4.2 | QG-4.3 | |
|--------------------------------|---|-----------------------------|---|----------------------------|--------------------------|--------------------------|------------------------------------|----------------|
| Descrizione | DORSALE ILLUMINAZ. BAGNI, CORRIDOIO PT E SCALE | ILLUM. ESTERNA EXT.1-2-3 | ILL. EMERGENZA PIANO TERRA - EXT.1-2 | GENERALE FM PIANO TERRA | PRESE AULE CIRCUITO 1 | PRESE AULE CIRCUITO 2 | PRESE SERVIZI BAGNI E CORRIDOIO | |
| POTENZA CONTEMPORANEA [kW] | 1,8 | 1 | 0,8 | 2,8 | 1 | 1 | 1 | |
| CORRENTE (Ib) [A] | 8,9 | 4,8 | 3,8 | 6,7 | 4,8 | 4,8 | 4,8 | |
| CosFi | 0,9 | 0,9 | 0,9 | 0,9 | 0,9 | 0,9 | 0,9 | |
| COEFF. DI CONTEMPORANEITA' [%] | 100 | 100 | 100 | 70 | 100 | 100 | 100 | |
| SCHEMA FUNZIONALE | | | | | | | | |
| PROTEZIONE | MARCA | | | | | | | |
| | MODELLO | | | | | | | |
| | POLI | 2 x 20 | 2 x 20 | 2 x 20 | 4 x 32 | 2 x 16 | 2 x 16 | |
| | TIPO | Sezionatore | Sezionatore | Sezionatore | MagnetoTermicoDiff. | MagnetoTermico | MagnetoTermico | MagnetoTermico |
| | In (min/max/reg) [A] | —/—/20 | —/—/20 | —/—/20 | —/—/32 | —/—/16 | —/—/16 | —/—/16 |
| | Im (min/max/reg) [A] | —/—/— | —/—/— | —/—/— | —/—/320 | —/—/160 | —/—/160 | —/—/160 |
| Icn (EN 60898) [kA] | — | — | — | 10 | 10 | 10 | 10 | |
| I differenziale [A] | — | — | — | 0,03 - AC | — | — | — | |
| DISTRIBUZIONE | Monofase L3+N | Monofase L1+N | Monofase L2+N | Quadrifilare | Monofase L1+N | Monofase L2+N | Monofase L3+N | |
| CONTATTORE TIPO | | | | | | | | |
| RELE' TERMICO | | | | | | | | |
| VOLTMETRO / AMPEROMETRO | | | | | | | | |
| LINEA | Sigla | N07G9-K | FG70M1 (*) | FG70M1 (*) | — | N07G9-K | N07G9-K | N07G9-K |
| | Lunghezza [m] | 30 | 50 | 40 | — | 40 | 40 | 25 |
| | POSA | | | | | | | |
| | Sezione [mm ²] | 2(1x2,5)+(1G2,5) | 3G2,5 | 3G2,5 | — | 2(1x4)+(1G4) | 2(1x4)+(1G4) | 2(1x4)+(1G4) |
| | Portata (Iz) [A] | 16 | 16 | 16 | — | 22 | 22 | 22 |

| | | | | | | | | | | |
|---|------|--------------------|------|------|------------|---|---|-----------------|----------------|------------------------|
| FAROGGB società di ingegneria C.so Unione Sovietica 612/3D - 10135 Torino Tel. +39.011.316.17.04 - Fax +39.011.314.31.00 Progettista: ING. GABRIELE BULGARELLI | | | | | | CLIENTE : COMUNE DI PIOSSASCO PIAZZA NICOLA TENENTE - 10095 PIOSSASCO (TO) | TITOLO : QUADRO GENERALE (QG) SCHEMA ELETTRICO UNIFILARE | | | |
| | 0 | Prelim. definitivo | G.D. | G.B. | Bulgarelli | SET. 2013 | UBICAZIONE EDIFICIO SCOLASTICO "MORANDI" | SCALA: --- | DIS.: G.D. | FILE: 130080_GB13015_M |
| | REV. | DESCRIZIONE | DIS. | VER. | APPR. | DATA | IMPIANTO : VIA DANTE ALIGHIERI, 20 - 10040 - PIOSSASCO (TO) | TAVOLA N. EL.04 | FOGLIO: 2 di 3 | DATA: SET. 2013 |

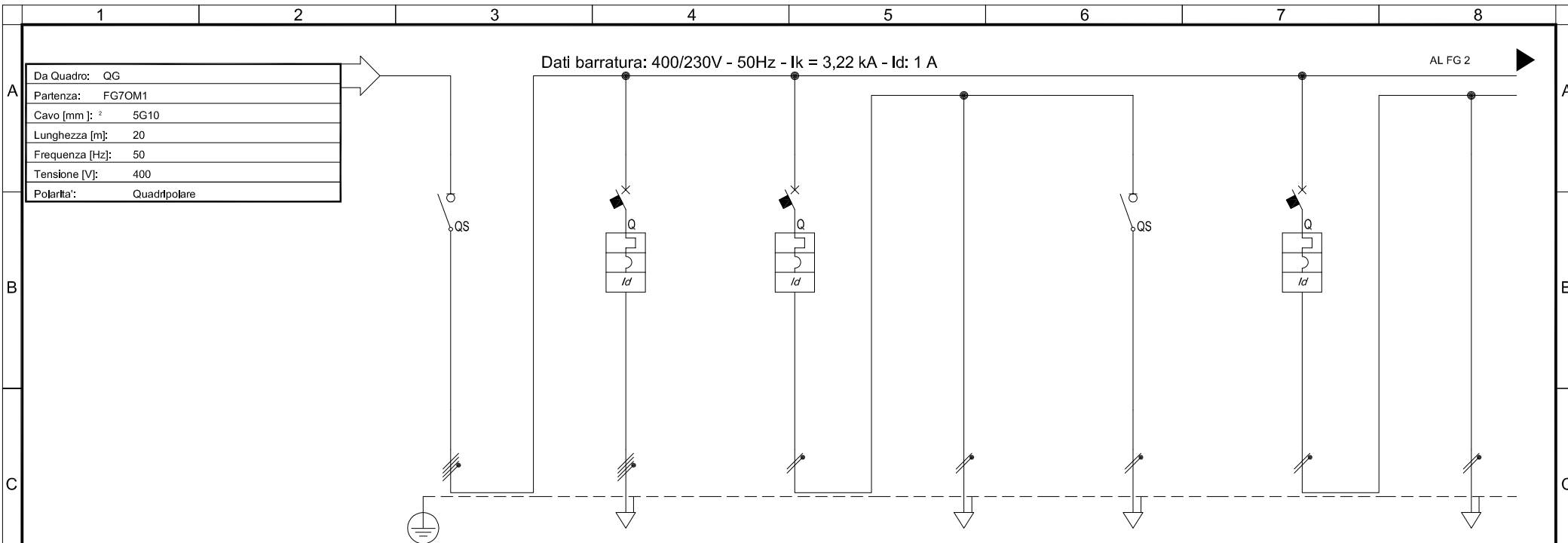
NON E' PERMESSO CONSEGNARE A TERZI O RIPRODURRE QUESTO DOCUMENTO NE' UTILIZZARNE IL CONTENUTO O RENDERSI COMUNQUE NOTO A TERZI SENZA LA NOSTRA AUTORIZZAZIONE ESPLICITA. OGNI INFRAZIONE COMPORTE IL RISARCIMENTO DEI DANNI SUBITI. E' FATTA RISERVA DI TUTTI I DIRITTI DERIVANTI DA BREVETTI.



| Sigla utenza | QG-4.4 | QG-5 | QG-6 | QG-6.1 | QG-6.2 | QG-7 | QG-8 | QG-9 | |
|--------------------------------|----------------------------|----------------|---------------------|-----------------------|------------------|---|---------------------|---------------------|---------------------|
| Descrizione | FM UFFICI E LOCALI SERVIZI | ANTINTRUSIONE | ALIMENTAZIONE UPS | IMPIANTO A CAMPANELLI | PROT. SECONDARIO | ALIMENTATORE CITOFOONICO (POSTI INT, EXT, ELETTROSERRATURA) | RISERVA | RISERVA | |
| POTENZA CONTEMPORANEA [kW] | 1 | 0,5 | 0,2 | | | 0,2 | 0 | 0 | |
| CORRENTE (Ib) [A] | 4,8 | 2,4 | 1 | | | 1 | 0 | 0 | |
| CoSFi | 0,9 | 0,9 | 0,9 | | | 0,9 | — | — | |
| COEFF. DI CONTEMPORANEITA' [%] | 100 | 100 | 100 | | | 100 | 100 | 100 | |
| SCHEMA FUNZIONALE | | | | | | | | | |
| PROTEZIONE | MARCA | | | | | | | | |
| | MODELLO | | | | | | | | |
| | POLI | 2 x 16 | 2 x 10 | 2 x 10 | 2 x 10 | 2 x 10 | 2 x 10 | 2 x 16 | |
| | TIPO | MagnetoTermico | MagnetoTermicoDiff. | MagnetoTermicoDiff. | MagnetoTermico | MagnetoTermico | MagnetoTermicoDiff. | MagnetoTermicoDiff. | MagnetoTermicoDiff. |
| | In (min/max/reg) [A] | —/—/16 | —/—/10 | —/—/16 | —/—/10 | —/—/10 | —/—/10 | —/—/10 | —/—/16 |
| | Im (min/max/reg) [A] | —/—/160 | —/—/100 | —/—/160 | —/—/100 | —/—/100 | —/—/100 | —/—/100 | —/—/160 |
| Icn (EN 60898) [kA] | 10 | 10 | 10 | 10 | 10 | 10 | 10 | 10 | |
| I differenziale [A] | — | 0,03 - AC | 0,03 - AC | — | — | 0,03 - AC | 0,03 - AC | 0,03 - AC | |
| DISTRIBUZIONE | Monofase L3+N | Monofase L3+N | Monofase L2+N | Monofase L2+N | Monofase L2+N | Monofase L2+N | Monofase L1+N | Monofase L2+N | |
| CONTATTORE TIPO | | | | | | | | | |
| RELE' TERMICO | | | | | | | | | |
| VOLTMETRO / AMPEROMETRO | | | | | | | | | |
| LINEA | Sigla | N07G9-K | N07G9-K | N07G9-K | N07G9-K | N07G9-K | — | — | |
| | Lunghezza [m] | 25 | 5 | 1 | 5 | 3 | — | — | |
| | POSA | | | | | | — | — | |
| | Sezione [mm ²] | 2(1x4)+(1G4) | 2(1x2,5)+(1G2,5) | 2(1x2,5)+(1G2,5) | | 2(1x2,5)+(1G2,5) | 2(1x2,5)+(1G2,5) | — | — |
| | Portata (Iz) [A] | 22 | 16 | 16 | | 16 | 16 | — | — |

| | | | | | | | | | | | | | | |
|--|--|--|--|--|---|--------------------|------|-------|---|---|--|----------------|----------------|-----------------------|
| | | | | | CLIENTE : COMUNE DI PIOSSASCO PIAZZA NICOLA TENENTE - 10095 PIOSSASCO (TO) | | | | TITOLO : QUADRO GENERALE (QG) SCHEMA ELETTRICO UNIFILARE | | | | | |
| C.so Unione Sovietica 612/3D - 10135 Torino Tel. +39.011.316.17.04 - Fax +39.011.314.31.00 Progettista: ING. GABRIELE BULGARELLI | | | | | 0 | Prelim. definitivo | G.D. | G.B. | Bulgarelli | SET. 2013 | UBICAZIONE EDIFICIO SCOLASTICO "MORANDI" | SCALA: --- | DIS.: G.D. | FILE:130909_GB13015_M |
| REV. | | | | | DESCRIZIONE | DIS. | VER. | APPR. | DATA | IMPIANTO : VIA VOLVERA,4 - 10040 - PIOSSASCO (TO) | TAVOLA N. EL.04 | FOGLIO: 3 di 3 | DATA:SET. 2013 | |

NON E' PERMESSO CONSEGNARE A TERZI O RIPRODURRE QUESTO DOCUMENTO NE' UTILIZZARNE IL CONTENUTO O RENDERSI COMUNQUE NOTO A TERZI SENZA LA NOSTRA AUTORIZZAZIONE ESPLICITA. OGNI INFRAZIONE COMPORTE IL RISARCIMENTO DEI DANNI SUBITI. E' FATTA RISERVA DI TUTTI I DIRITTI DERIVANTI DA BREVETTI.

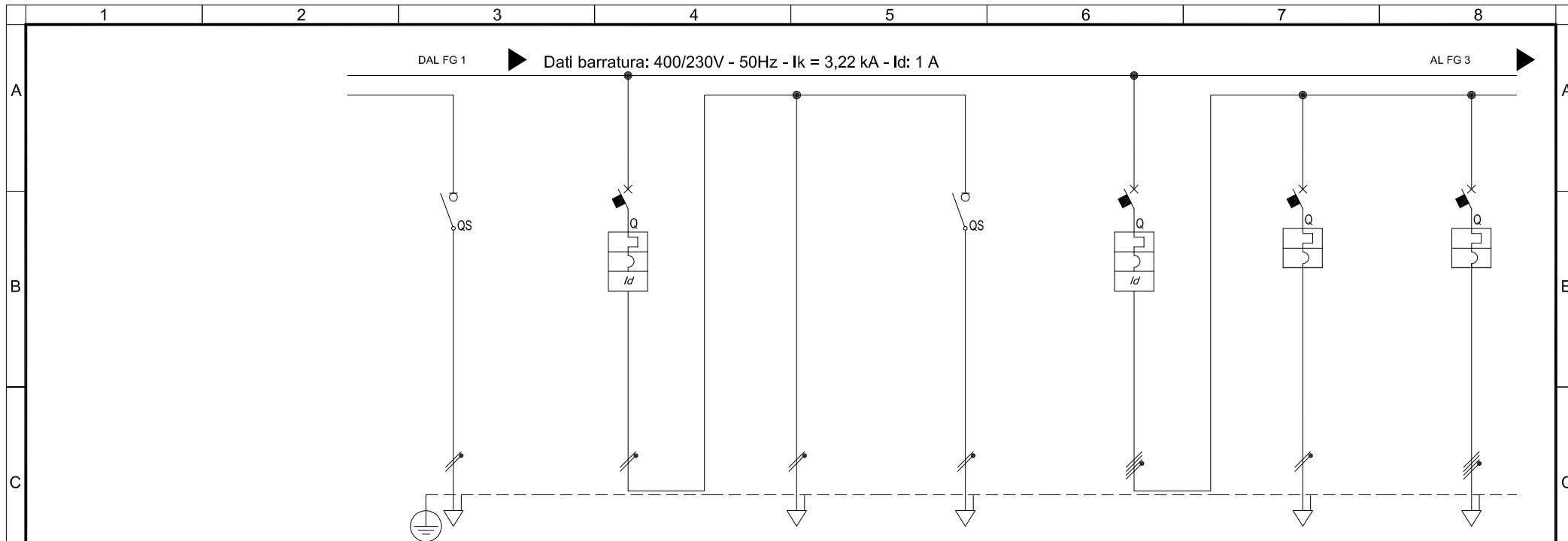


| | |
|-------------------------|--------------|
| Da Quadro: | QG |
| Partenza: | FG7OM1 |
| Cavo [mm]: ² | 5G10 |
| Lunghezza [m]: | 20 |
| Frequenza [Hz]: | 50 |
| Tensione [V]: | 400 |
| Polarità: | Quadrifilare |

| Sigla utenza | QPI-0 | QPI-1 | QPI-2 | QPI-2.1 | QPI-2.2 | QPI-3 | QPI-3.1 | |
|---------------------------------|----------------------------------|--------------------------|-----------------------------------|----------------------|----------------------|-----------------------------------|----------------------|------------------|
| Descrizione | SEZIONATORE GENERALE | ALIMEN. CENTRALE TERMICA | ILLUMINAZIONE MENSA CIRCUITO 1 | ILLUMINAZ. ORDINARIA | ILLUMINAZ. EMERGENZA | ILLUMINAZIONE MENSA CIRCUITO 2 | ILLUMINAZ. ORDINARIA | |
| POTENZA CONTEMPORANEA [kW] | 7,2 | 1,5 | 0,9 | 0,72 | 0,2 | 0,9 | 0,72 | |
| CORRENTE (Ib) [A] | 14 | 2,4 | 4,4 | 3,4 | 0,9 | 4,4 | 3,4 | |
| CoSFi | 0,9 | 0,9 | 0,9 | 0,9 | 0,9 | 0,9 | 0,9 | |
| COEFF. DI CONTEMPORANEITA' [%] | 90 | 100 | 100 | 100 | 100 | 100 | 100 | |
| SCHEMA FUNZIONALE | | | | | | | | |
| PROTEZIONE | MARCA | | | | | | | |
| | MODELLO | | | | | | | |
| | POLI | 4 x 32 | 4 x 16 | 2 x 16 | — | 2 x 20 | 2 x 16 | |
| | TIPO | Sezionatore | MagnetoTermicoDiff. | MagnetoTermicoDiff. | No Protezione | Sezionatore | MagnetoTermicoDiff. | No Protezione |
| | I _n (min/max/reg) [A] | —/—/32 | —/—/16 | —/—/16 | —/—/— | —/—/20 | —/—/16 | —/—/— |
| | I _m (min/max/reg) [A] | —/—/— | —/—/160 | —/—/160 | —/—/— | —/—/— | —/—/160 | —/—/— |
| I _{cn} (EN 60898) [kA] | — | 4,5 | 4,5 | — | — | 4,5 | — | |
| I differenziale [A] | — | 0,03 - AC | 0,03 - AC | — | — | 0,03 - AC | — | |
| DISTRIBUZIONE | Quadrifilare | Quadrifilare | Monofase L1+N | Monofase L1+N | Monofase L1+N | Monofase L2+N | Monofase L2+N | |
| CONTATTORE TIPO | | | | | | | | |
| RELE' TERMICO | | | | | | | | |
| VOLTMETRO / AMPEROMETRO | | | | | | | | |
| LINEA | Sigla | — | FG7OM1 | — | N07G9-K | N07G9-K | — | N07G9-K |
| | Lunghezza [m] | — | 30 | — | 15 | 10 | — | 15 |
| | POSA | — | | | | | | |
| | Sezione [mm ²] | — | 5G4 | — | 2(1x2,5)+(1G2,5) | 2(1x2,5)+(1G2,5) | — | 2(1x2,5)+(1G2,5) |
| | Portata (Iz) [A] | — | 18 | — | 16 | 16 | — | 16 |

| | | | | | | | | | | |
|---|------|--------------------|------|------|------------|---|---|-----------------|----------------|------------------------|
| FAROGGB società di ingegneria C.so Unione Sovietica 612/3D - 10135 Torino Tel. +39.011.316.17.04 - Fax +39.011.314.31.00 Progettista: ING. GABRIELE BULGARELLI | | | | | | CLIENTE : COMUNE DI PIOSSASCO PIAZZA NICOLA TENENTE - 10095 PIOSSASCO (TO) | TITOLO : QUADRO PIANO INTERRATO (QPI) SCHEMA ELETTRICO UNIFILARE | | | |
| | 0 | Prelim. definitivo | G.D. | G.B. | Bulgarelli | SET. 2013 | UBICAZIONE EDIFICIO SCOLASTICO "MORANDI" | SCALA: --- | DIS.: G.D. | FILE: 130909_GB13015_M |
| | REV. | DESCRIZIONE | DIS. | VER. | APPR. | DATA | IMPIANTO : VIA DANTE ALIGHIERI, 20 - 10040 - PIOSSASCO (TO) | TAVOLA N. EL.05 | FOGLIO: 1 di 3 | DATA: SET. 2013 |

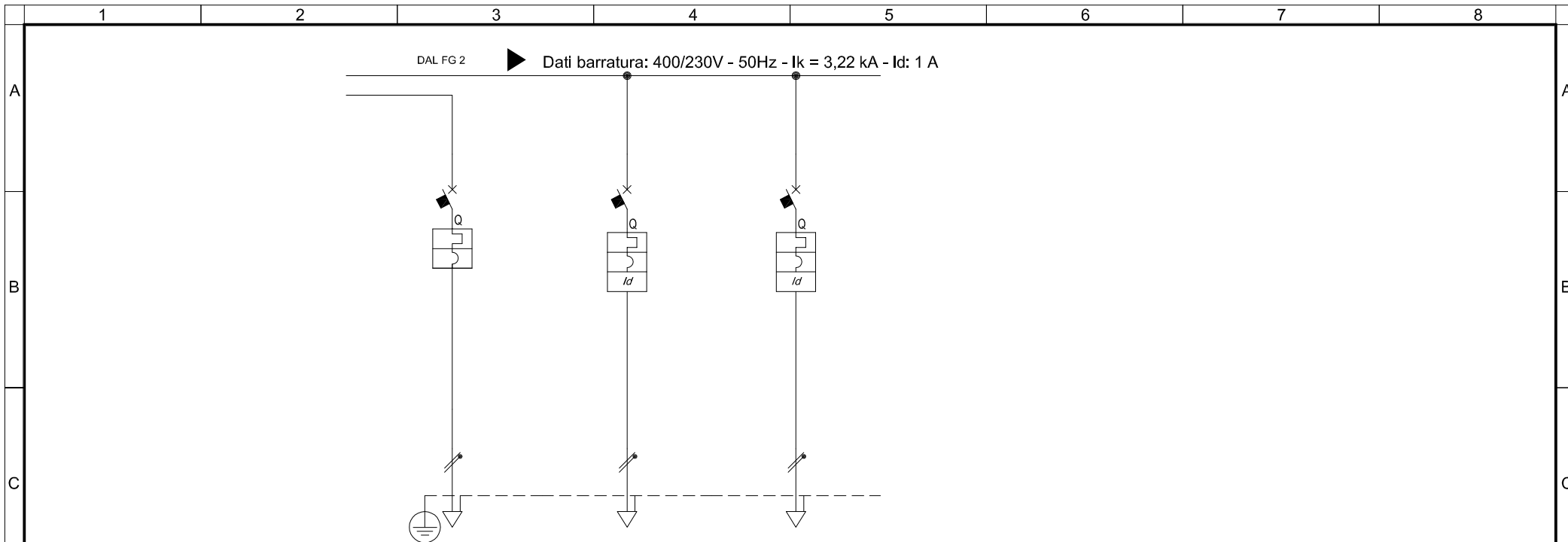
NON E' PERMESSO CONSEGNARE A TERZI O RIPRODURRE QUESTO DOCUMENTO NE' UTILIZZARNE IL CONTENUTO O RENDERSI COMUNQUE NOTO A TERZI SENZA LA NOSTRA AUTORIZZAZIONE ESPLICITA. OGNI INFRAZIONE COMPORTE IL RISARCIMENTO DEI DANNI SUBITI. E' FATTA RISERVA DI TUTTI I DIRITTI DERIVANTI DA BREVETTI.



| Sigla utenza | QPI-3.2 | QPI-4 | QPI-4.1 | QPI-4.2 | QPI-5 | QPI-5.1 | QPI-5.2 | |
|--------------------------------|----------------------------|--|----------------------|----------------------|--------------------------------|---------------------------------|---------------------|----------------|
| Descrizione | ILLUMINAZ. EMERGENZA | ILLUMINAZIONE SERVIZI, CUCINA E BAGNI | ILLUMINAZ. ORDINARIA | ILLUMINAZ. EMERGENZA | GENERALE FM PIANO INTERRATO | PRESE SERVIZI MENSA E LOCALI | GRUPPI PRESE CUCINA | |
| POTENZA CONTEMPORANEA [kW] | 0,2 | 1,1 | 1 | 0,1 | 3,6 | 1,2 | 1,5 | |
| CORRENTE (Ib) [A] | 0,9 | 5,2 | 4,8 | 0,5 | 9,6 | 5,8 | 2,4 | |
| CoSFi | 0,9 | 0,9 | 0,9 | 0,9 | 0,9 | 0,9 | 0,9 | |
| COEFF. DI CONTEMPORANEITA' [%] | 100 | 100 | 100 | 100 | 80 | 100 | 100 | |
| SCHEMA FUNZIONALE | | | | | | | | |
| PROTEZIONE | MARCA | | | | | | | |
| | MODELLO | | | | | | | |
| | POLI | 2 x 20 | 2 x 16 | — | 2 x 20 | 4 x 32 | 2 x 16 | |
| | TIPO | Sezionatore | MagnetoTermicoDiff. | No Protezione | Sezionatore | MagnetoTermicoDiff. | MagnetoTermico | MagnetoTermico |
| | In (min/max/reg) [A] | —/—/20 | —/—/16 | —/—/— | —/—/20 | —/—/32 | —/—/16 | —/—/16 |
| | Im (min/max/reg) [A] | —/—/— | —/—/160 | —/—/— | —/—/— | —/—/320 | —/—/160 | —/—/160 |
| Icn (EN 60898) [kA] | — | 4,5 | — | — | 4,5 | 4,5 | 4,5 | |
| I differenziale [A] | — | 0,03 - AC | — | — | 0,03 - AC | — | — | |
| DISTRIBUZIONE | Monofase L2+N | Monofase L3+N | Monofase L3+N | Monofase L3+N | Quadrifolare | Monofase L1+N | Quadrifolare | |
| CONTATTORE TIPO | | | | | | | | |
| RELE' TERMICO | | | | | | | | |
| VOLTMETRO / AMPEROMETRO | | | | | | | | |
| LINEA | Sigla | N07G9-K | — | N07G9-K | N07G9-K | — | N07G9-K | N07G9-K |
| | Lunghezza [m] | 10 | — | 20 | 10 | — | 15 | 20 |
| | POSA | — | — | — | — | — | — | — |
| | Sezione [mm ²] | 2(1x2,5)+(1G2,5) | — | 2(1x2,5)+(1G2,5) | 2(1x2,5)+(1G2,5) | — | 2(1x4)+(1G4) | 4(1x4)+(1G4) |
| | Portata (Iz) [A] | 16 | — | 16 | 16 | — | 22 | 26 |

| | | | | | | | | | | |
|---|------|--------------------|------|------|------------|---|---|-----------------|----------------|------------------------|
| FAROGGB società di ingegneria C.so Unione Sovietica 612/3D - 10135 Torino Tel. +39.011.316.17.04 - Fax +39.011.314.31.00 Progettista: ING. GABRIELE BULGARELLI | | | | | | CLIENTE : COMUNE DI PIOSSASCO PIAZZA NICOLA TENENTE - 10095 PIOSSASCO (TO) | TITOLO : QUADRO PIANO INTERRATO (QPI) SCHEMA ELETTRICO UNIFILARE | | | |
| | 0 | Prelim. definitivo | G.D. | G.B. | Bulgarelli | SET. 2013 | UBICAZIONE EDIFICIO SCOLASTICO "MORANDI" | SCALA: --- | DIS.: G.D. | FILE: 130909_GB13015_M |
| | REV. | DESCRIZIONE | DIS. | VER. | APPR. | DATA | IMPIANTO : VIA DANTE ALIGHIERI, 20 - 10040 - PIOSSASCO (TO) | TAVOLA N. EL.05 | FOGLIO: 2 di 3 | DATA: SET. 2013 |

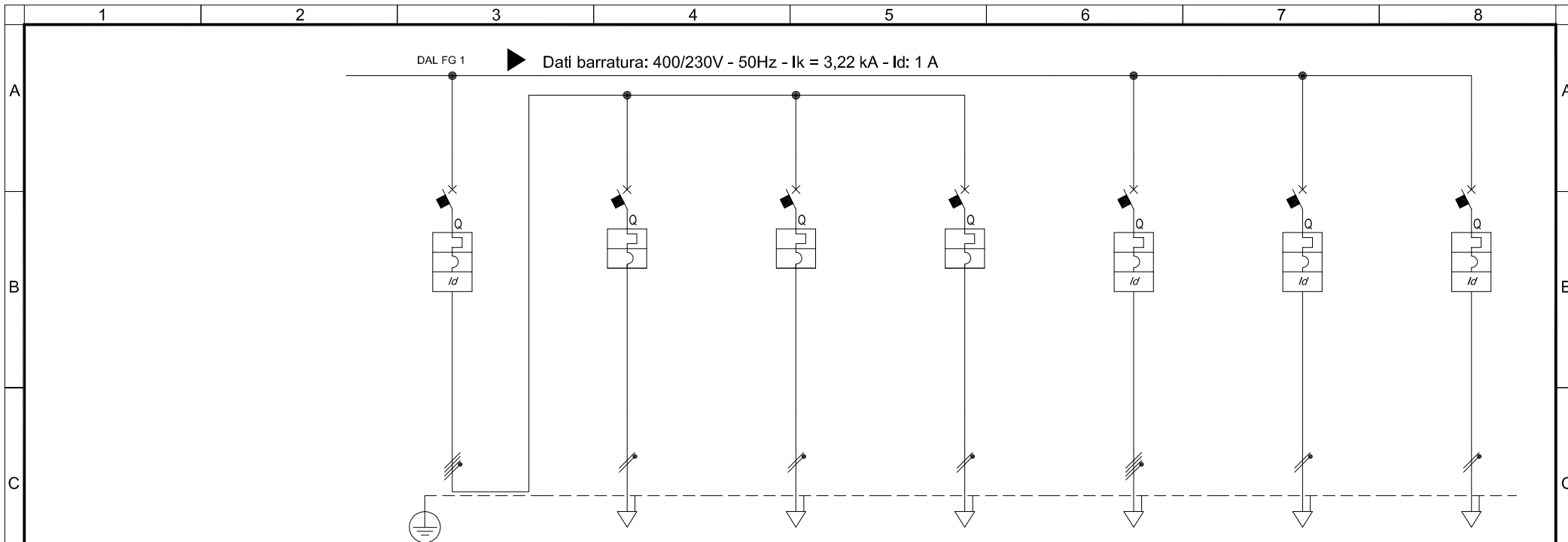
NON E' PERMESSO CONSEGNARE A TERZI O RIPRODURRE QUESTO DOCUMENTO NE' UTILIZZARNE IL CONTENUTO O RENDERLO COMUNQUE NOTO A TERZI SENZA LA NOSTRA AUTORIZZAZIONE ESPLICITA. OGNI INFRAZIONE COMPORTA IL RISARCIMENTO DEI DANNI SUBITI. E' FATTA RISERVA DI TUTTI I DIRITTI DERIVANTI DA BREVETTI.



| | | | | | | | | |
|----------------------------|------------------|-----------------------------------|---------------------|---------------------|---------|--|--|--|
| Sigla utenza | | QPI-5.3 | QPI-6 | QPI-7 | | | | |
| Descrizione | | PRESE SERVIZIO CUCINA E BOILER | RISERVA | RISERVA | | | | |
| POTENZA CONTEMPORANEA | [kW] | 2 | 0 | 0 | | | | |
| CORRENTE (Ib) | [A] | 9,8 | 0 | 0 | | | | |
| CoSfi | | 0,9 | — | — | | | | |
| COEFF. DI CONTEMPORANEITA' | [%] | 100 | 100 | 100 | | | | |
| SCHEMA FUNZIONALE | | | | | | | | |
| PROTEZIONE | MARCA | | | | | | | |
| | MODELLO | | | | | | | |
| | POLI | 2 x 16 | 2 x 16 | 2 x 10 | | | | |
| | TIPO | MagnetoTermico | MagnetoTermicoDiff. | MagnetoTermicoDiff. | | | | |
| | In (min/max/reg) | [A] | —/—/16 | —/—/16 | —/—/10 | | | |
| | Im (min/max/reg) | [A] | —/—/160 | —/—/160 | —/—/100 | | | |
| Icu (EN 60898) | [kA] | 4,5 | 4,5 | 4,5 | | | | |
| I differenziale | [A] | — | 0,03 - AC | 0,03 - AC | | | | |
| DISTRIBUZIONE | | Monofase L2+N | Monofase L1+N | Monofase L2+N | | | | |
| CONTATTORE TIPO | | | | | | | | |
| RELE' TERMICO | | | | | | | | |
| VOLTMETRO / AMPEROMETRO | | | | | | | | |
| LINEA | Sigla | N07G9-K | — | — | | | | |
| | Lunghezza | [m] | 20 | — | — | | | |
| | POSA | | — | — | | | | |
| | Sezione | [mm ²] | 2(1x4)+(1G4) | — | — | | | |
| | Portata (Iz) | [A] | 22 | — | — | | | |

| | | | | | | | | | | |
|---|--------------------|---|------|------------|-----------|---|---|----------------|-----------------------|--|
| FAROGGB società di ingegneria C.so Unione Sovietica 612/3D - 10135 Torino Tel. +39.011.316.17.04 - Fax +39.011.314.31.00 Progettista: ING. GABRIELE BULGARELLI | | CLIENTE : COMUNE DI PIOSSASCO PIAZZA NICOLA TENENTE - 10095 PIOSSASCO (TO) | | | | | TITOLO : QUADRO PIANO INTERRATO (QPI) SCHEMA ELETTRICO UNIFILARE | | | |
| 0 | Prelim. definitivo | G.D. | G.B. | Bulgarelli | SET. 2013 | UBICAZIONE EDIFICIO SCOLASTICO "MORANDI" | SCALA: --- | DIS.: G.D. | FILE:130909_GB13015_M | |
| REV. | DESCRIZIONE | DIS. | VER. | APPR. | DATA | IMPIANTO : VIA DANTE ALIGHIERI, 20 - 10040 - PIOSSASCO (TO) | TAVOLA N. EL.05 | FOGLIO: 3 di 3 | DATA: SET. 2013 | |

NON E' PERMESSO CONSEGNARE A TERZI O RIPRODURRE QUESTO DOCUMENTO NE' UTILIZZARNE IL CONTENUTO O RENDERSI COMUNQUE NOTO A TERZI SENZA LA NOSTRA AUTORIZZAZIONE ESPLICITA. OGNI INFRAZIONE COMPORTE IL RISARCIMENTO DEI DANNI SUBITI. E' FATTA RISERVA DI TUTTI I DIRITTI DERIVANTI DA BREVETTI.



| Sigla utenza | QP1-2 | QP1-2.1 | QP1-2.2 | QP1-2.3 | QP1-3 | QP1-4 | QP1-5 |
|--------------------------------|----------------------------|--------------------------|--------------------------|------------------------------------|-------------------------------|---------------------|---------------------|
| Descrizione | GENERALE FM PIANO PRIMO | PRESE AULE CIRCUITO 1 | PRESE AULE CIRCUITO 2 | PRESE SERVIZI BAGNI E CORRIDOIO | FM LABORATORIO INFORMATICA | RISERVA | RISERVA |
| POTENZA CONTEMPORANEA [kW] | 3 | 1 | 1 | 1 | 1,5 | 0 | 0 |
| CORRENTE (Ib) [A] | 4,8 | 4,8 | 4,8 | 4,8 | 2,4 | 0 | 0 |
| CosFi | 0,9 | 0,9 | 0,9 | 0,9 | 0,9 | — | — |
| COEFF. DI CONTEMPORANEITA' [%] | 100 | 100 | 100 | 100 | 100 | 100 | 100 |
| SCHEMA FUNZIONALE | | | | | | | |
| PROTEZIONE | MARCA | | | | | | |
| | MODELLO | | | | | | |
| | POLI | 4 x 32 | 2 x 16 | 2 x 16 | 2 x 16 | 4 x 16 | 2 x 16 |
| | TIPO | MagnetoTermicoDiff. | MagnetoTermico | MagnetoTermico | MagnetoTermico | MagnetoTermicoDiff. | MagnetoTermicoDiff. |
| | In (min/max/reg) [A] | —/—/32 | —/—/10 | —/—/16 | —/—/16 | —/—/16 | —/—/16 |
| | Im (min/max/reg) [A] | —/—/320 | —/—/100 | —/—/160 | —/—/60 | —/—/160 | —/—/100 |
| Icn (EN 60898) [kA] | 4,5 | 4,5 | 4,5 | 4,5 | 4,5 | 4,5 | |
| I differenziale [A] | 0,03 - AC | — | — | — | 0,03 - AC | 0,03 - AC | 0,03 - AC |
| DISTRIBUZIONE | Quadrifilare | Monofase L2+N | Monofase L1+N | Monofase L3+N | Quadrifilare | Monofase L1+N | Monofase L2+N |
| CONTATTORE TIPO | | | | | | | |
| RELE' TERMICO | | | | | | | |
| VOLTMETRO / AMPEROMETRO | | | | | | | |
| LINEA | Sigla | — | N07G9-K | N07G9-K | N07G9-K | N07G9-K | — |
| | Lunghezza [m] | — | 40 | 40 | 30 | 20 | — |
| | POSA | — | | | | | — |
| | Sezione [mm ²] | — | 2(1x4)+(1G4) | 2(1x4)+(1G4) | 2(1x4)+(1G4) | 4(1x4)+(1G4) | — |
| | Portata (Iz) [A] | — | 22 | 22 | 22 | 19 | — |

| | | | | | | | | | | |
|---|------|--------------------|------|------|------------|---|---|-----------------|----------------|-----------------------|
| FAROGGB società di ingegneria C.so Unione Sovietica 612/3D - 10135 Torino Tel. +39.011.316.17.04 - Fax +39.011.314.31.00 Progettista: ING. GABRIELE BULGARELLI | | | | | | CLIENTE : COMUNE DI PIOSSASCO PIAZZA NICOLA TENENTE - 10095 PIOSSASCO (TO) | TITOLO : QUADRO PIANO PRIMO (QP1) SCHEMA ELETTRICO UNIFILARE | | | |
| | 0 | Prelim. definitivo | G.D. | G.B. | Bulgarelli | SET. 2013 | UBICAZIONE EDIFICIO SCOLASTICO "MORANDI" | SCALA: --- | DIS.: G.D. | FILE:130909_GB13015_M |
| | REV. | DESCRIZIONE | DIS. | VER. | APPR. | DATA | IMPIANTO : VIA DANTE ALIGHIERI, 20 - 10040 - PIOSSASCO (TO) | TAVOLA N. EL.06 | FOGLIO: 2 di 2 | DATA: SET. 2013 |

NON E' PERMESSO CONSEGNARE A TERZI O RIPRODURRE QUESTO DOCUMENTO NE' UTILIZZARNE IL CONTENUTO O RENDERLO COMUNQUE NOTO A TERZI SENZA LA NOSTRA AUTORIZZAZIONE ESPLICITA. OGNI INFRAZIONE COMPORTA IL RISARCIMENTO DEI DANNI SUBITI. E' FATTA RISERVA DI TUTTI I DIRITTI DERIVANTI DA BREVETTI.